

ОПИСАНИЕ МЕСТОПОЛОЖЕНИЯ ГРАНИЦ

С-1 зона кладбищ

(наименование объекта, местоположение границ которого описано (далее - объект))

Раздел 1

Сведения об объекте

№ п/п	Характеристики объекта	Описание характеристик
1	2	3
1.	Местоположение объекта	169833, Республика Коми, город Инта, село Адзьявом
2.	Площадь объекта +/- величина погрешности определения площади (Р +/- Дельта Р)	3163 +/- 40 м ²
3.	Иные характеристики объекта	-

Раздел 2

Сведения о местоположении границ объекта

1. Система координат СК 63 W1

2. Сведения о характерных точках границ объекта

Обозначение характерных точек границ	Координаты, м		Метод определения координат характерной точки	Средняя квадратическая погрешность положения характерной точки (Mt), м	Описание обозначения точки на местности (при наличии)
	X	Y			
1	2	3	4	5	6
-	-	-	-	-	

3. Сведения о характерных точках части (частей) границы объекта

Обозначение характерных точек части границы	Координаты, м		Метод определения координат характерной точки	Средняя квадратическая погрешность положения характерной точки (Mt), м	Описание обозначения точки на местности (при наличии)
	X	Y			
1	2	3	4	5	6
Часть 1					
1	7378574.39	1466953.89	Аналитический метод	0.10	-
2	7378582.25	1466975.80	Аналитический метод	0.10	-
3	7378523.18	1467008.49	Аналитический метод	0.10	-
4	7378504.11	1466963.87	Аналитический метод	0.10	-
5	7378533.41	1466939.09	Аналитический метод	0.10	-
1	7378574.39	1466953.89	Аналитический метод	0.10	-

Раздел 3

Сведения о местоположении измененных (уточненных) границ объекта

1. Система координат -

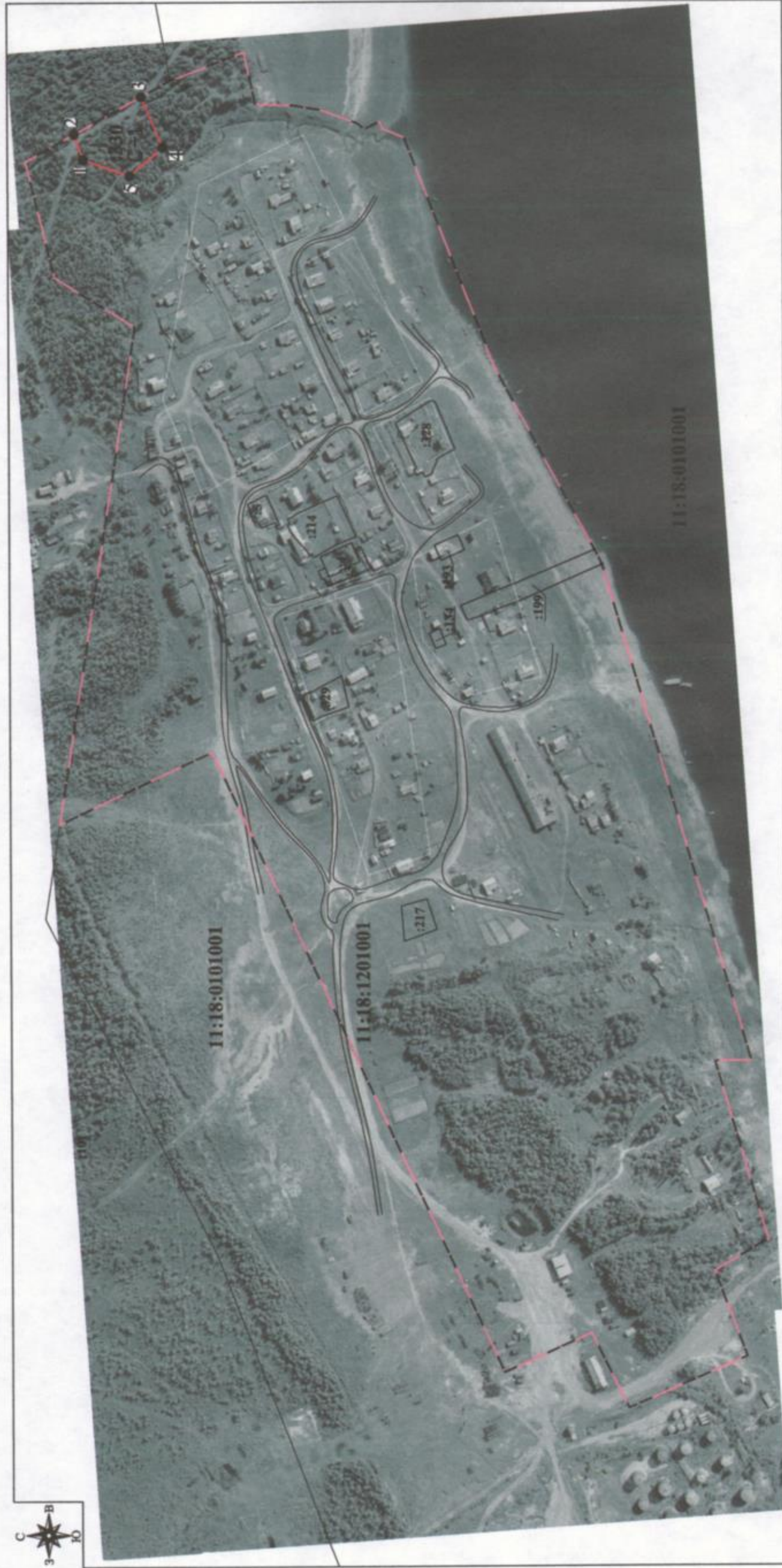
2. Сведения о характерных точках границ объекта

Обозначение характерных точек границ	Существующие координаты, м		Измененные (уточненные) координаты, м		Метод определения координат характерной точки	Средняя квадратическая погрешность положения характерной точки (M _t), м	Описание обозначения точки на местности (при наличии)
	X	Y	X	Y			
1	2	3	4	5	6	7	8
-	-	-	-	-	-	-	

3. Сведения о характерных точках части (частей) границы объекта

Обозначение характерных точек части границы	Существующие координаты, м		Измененные (уточненные) координаты, м		Метод определения координат характерной точки	Средняя квадратическая погрешность положения характерной точки (M _t), м	Описание обозначения точки на местности (при наличии)
	X	Y	X	Y			
1	2	3	4	5	6	7	8
-	-	-	-	-	-	-	

Раздел 4 План границ объекта



Масштаб 1:4000

Используемые условные знаки и обозначения:

- граница территориальной зоны
- граница населенного пункта с. Адзьявом
- граница земельного участка, учтенного в ЕГРН
- граница кадастрового квартала
- номер кадастрового квартала
- кадастровый номер земельного участка
- обозначение характерной точки границы объекта

11:18:1201001

:217



Подпись

Место для оттиска печати (при наличии) _____

Дата " 17 " августа

2020 г.

**Текстовое описание местоположения границ
населенных пунктов, территориальных зон, особо охраняемых природных
территорий, зон с особыми условиями использования территорий**

Прохождение границы		Описание прохождения границы
от точки	до точки	
1	2	3
1	1	граница территориальной зоны совпадает с границей земельного участка 11:18:1201001:330, с разрешенным использованием «ритуальная деятельность»; от точки 2 до точки 3 по восточной границе населенного пункта с. Адзьявом в юго-восточном направлении, по западной границе земель Интинского участкового лесничества ГУ «Печорское лесничество»