

**ОПИСАНИЕ МЕСТОПОЛОЖЕНИЯ ГРАНИЦ**

**граница населенного пункта поселок городского типа Кожым  
муниципального образования городского округа "Инта" Республики Коми**

(наименование объекта, местоположение границ которого описано (далее - объект))

**Сведения об объекте**

<b>№ п/п</b>	<b>Характеристики объекта</b>	<b>Описание характеристик</b>
<b>1</b>	<b>2</b>	<b>3</b>
1.	Местоположение объекта	169820, Республика Коми, город Инта
2.	Площадь объекта +/- величина погрешности определения площади (P +/- Дельта P)	120.96 +/- 4.0 га
3.	Иные характеристики объекта	-

## ОПИСАНИЕ МЕСТОПОЛОЖЕНИЯ ГРАНИЦ

**граница населенного пункта поселок городского типа Кожым  
муниципального образования городского округа "Инта" Республики Коми**

(наименование объекта)

### Сведения о местоположении границ объекта

1. Система координат СК 63 W1

2. Сведения о характерных точках границ объекта

Обозначение характерных точек границ	Координаты, м		Метод определения координат и средняя квадратическая погрешность положения характерной точки (Mt), м	Описание обозначения точки
	X	Y		
1	2	3	4	5
-	-	-	-	-

3. Сведения о характерных точках части (частей) границы объекта

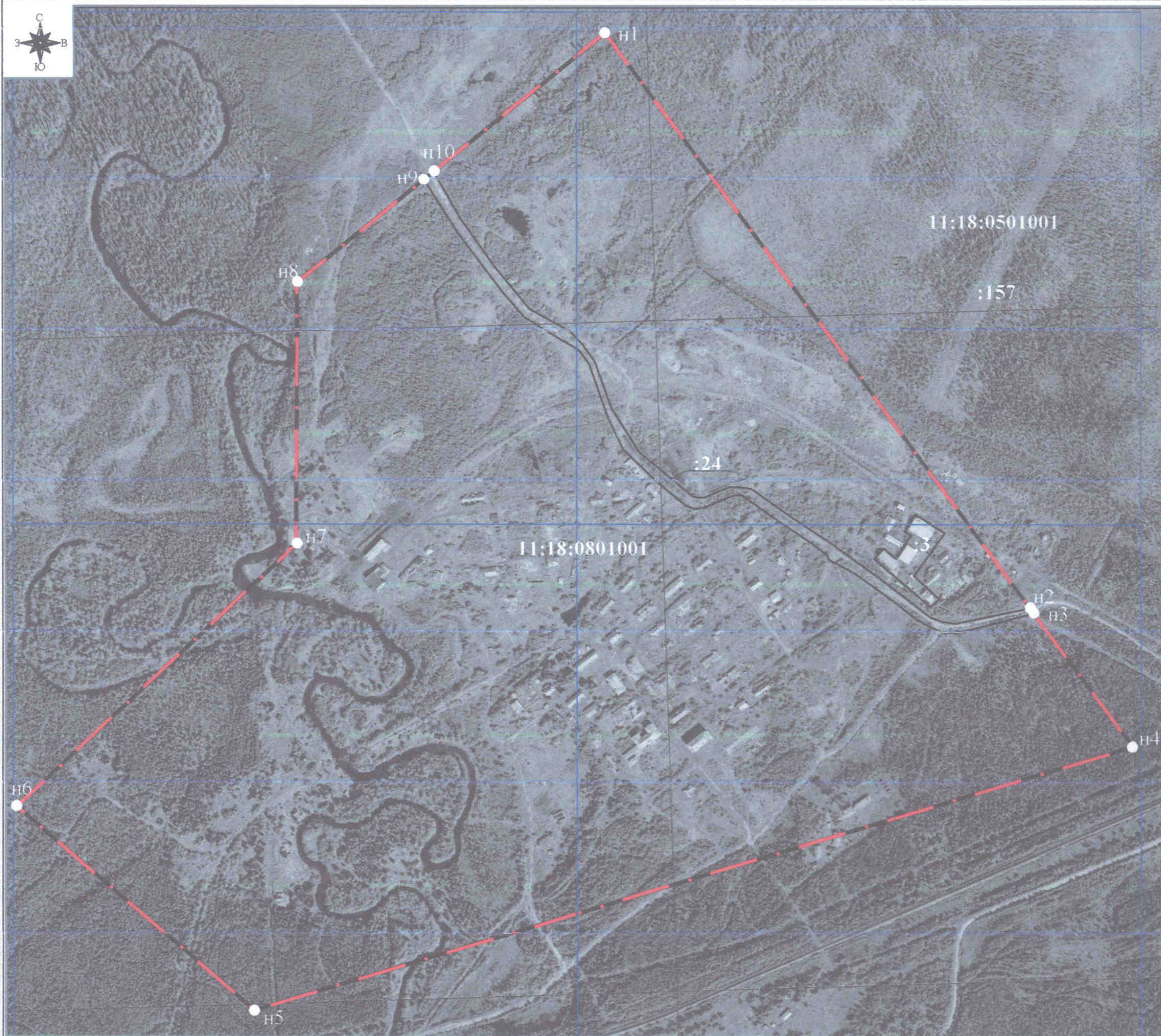
Обозначение характерных точек границ	Координаты, м		Метод определения координат и средняя квадратическая погрешность положения характерной точки (Mt), м	Описание обозначения точки
	X	Y		
1	2	3	4	5
Часть 1				
н1	7283237.93	1475873.54	Метод спутниковых геодезических измерений (определений), 0.10	-
н2	7282380.55	1476507.12	Метод спутниковых геодезических измерений (определений), 0.10	-
н3	7282373.01	1476512.68	Метод спутниковых геодезических измерений (определений), 0.10	-
н4	7282173.85	1476659.87	Метод спутниковых геодезических измерений (определений), 0.10	-
н5	7281780.06	1475349.38	Метод спутниковых геодезических измерений (определений), 0.10	-
н6	7282084.06	1474995.72	Метод спутниковых геодезических измерений (определений), 0.10	-
н7	7282475.06	1475412.91	Метод спутниковых геодезических измерений (определений), 0.10	-
н8	7282864.76	1475414.38	Метод спутниковых геодезических измерений (определений), 0.10	-
н9	7283018.33	1475603.34	Метод спутниковых геодезических измерений (определений), 0.10	-
н10	7283030.24	1475617.99	Метод спутниковых геодезических измерений (определений), 0.10	-
н1	7283237.93	1475873.54	Метод спутниковых геодезических измерений (определений), 0.10	-



# ОПИСАНИЕ МЕСТОПОЛОЖЕНИЯ ГРАНИЦ

поселок городского типа **Кожым**  
муниципального образования городского округа "Инта"  
**Республики Коми**  
(наименование объекта)

## План границ объекта



Масштаб 1:9000

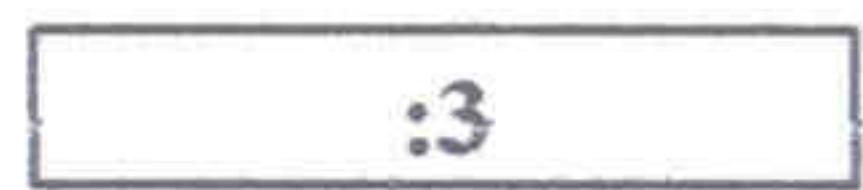
Используемые условные знаки и обозначения:



- граница населенного пункта



- граница кадастрового квартала



- границы земельных участков, учтенных в ЕГРН, и их номера

11:18:0801001

номер кадастрового квартала



поворотные точки границы населенного пункта



Подпись  (Евстигнеева О.В.)

Дата "21" августа 2018 г.

Место для оттиска печати (при наличии) лица, составившего описание местоположения границ объекта