

# ОПИСАНИЕ МЕСТОПОЛОЖЕНИЯ ГРАНИЦ

## П-1 зона промышленных предприятий

(наименование объекта, местоположение границ которого описано (далее - объект))

### Раздел 1

#### Сведения об объекте

№ п/п	Характеристики объекта	Описание характеристик
1	2	3
1.	Местоположение объекта	Республика Коми, город Инта, поселок сельского типа Абезь
2.	Площадь объекта +/- величина погрешности определения площади (P +/- Дельта P)	112168 +/- 1172 м <sup>2</sup>
3.	Иные характеристики объекта	-

## Раздел 2

### Сведения о местоположении границ объекта

1. Система координат СК 63 W1

2. Сведения о характерных точках границ объекта

Обозначение характерных точек границ	Координаты, м		Метод определения координат характерной точки	Средняя квадратическая погрешность положения характерной точки (Mt), м	Описание обозначения точки на местности (при наличии)
	X	Y			
1	2	3	4	5	6
-	-	-	-	-	

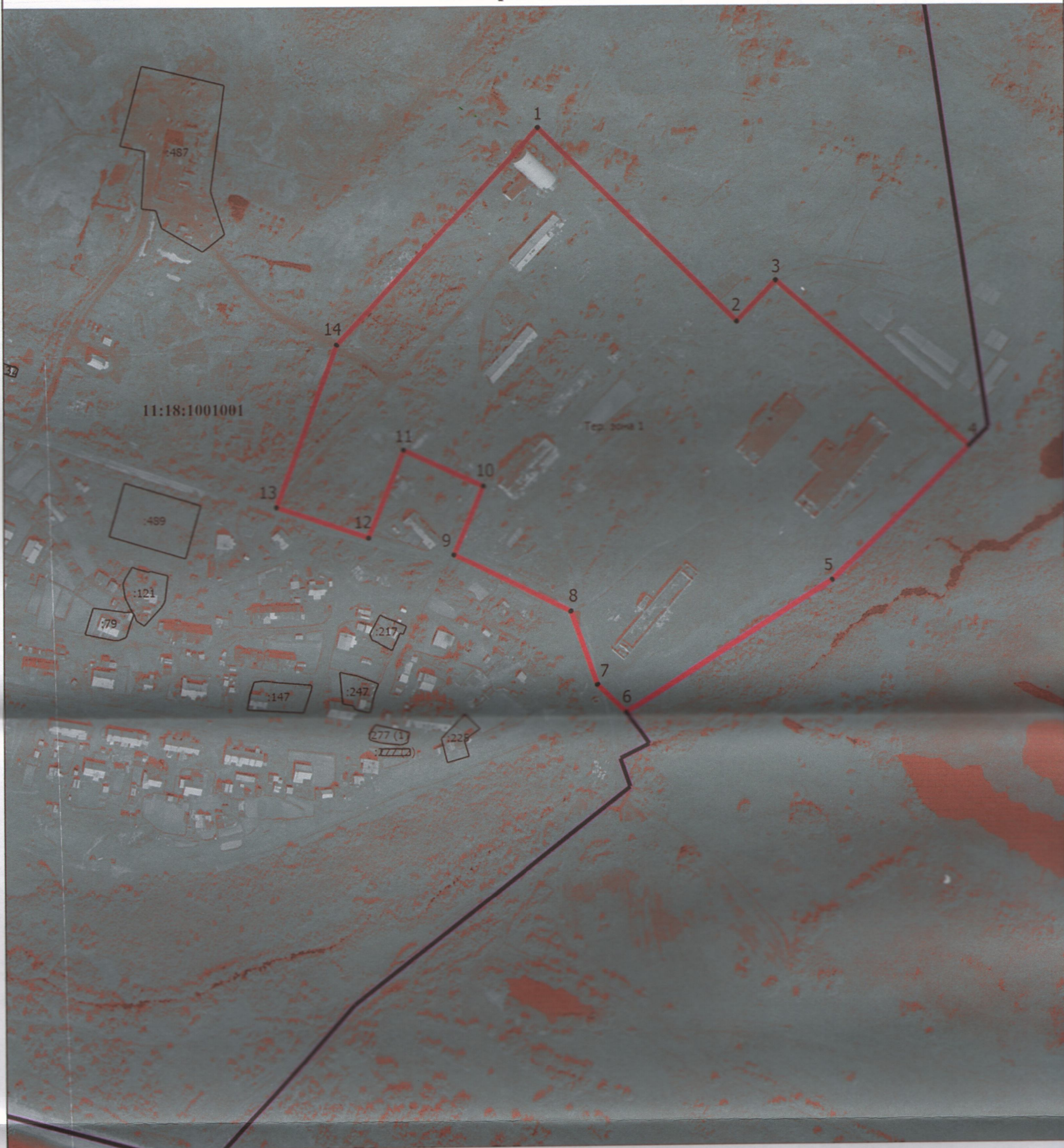
3. Сведения о характерных точках части (частей) границы объекта

Обозначение характерных точек части границы	Координаты, м		Метод определения координат характерной точки	Средняя квадратическая погрешность положения характерной точки (Mt), м	Описание обозначения точки на местности (при наличии)
	X	Y			
1	2	3	4	5	6
Часть 1					
1	7371193.87	1576573.86	Фотограмметрический метод	1	-
2	7371047.12	1576723.78	Фотограмметрический метод	1	-
3	7371077.53	1576753.14	Фотограмметрический метод	1	-
4	7370952.44	1576898.97	Аналитический метод	0.10	-
5	7370851.02	1576795.49	Аналитический метод	0.10	-
6	7370750.93	1576639.84	Аналитический метод	0.10	-
7	7370772.57	1576618.13	Фотограмметрический метод	1	-
8	7370827.72	1576598.16	Фотограмметрический метод	1	-
9	7370871.83	1576509.81	Фотограмметрический метод	1	-
10	7370923.71	1576531.86	Фотограмметрический метод	1	-
11	7370950.76	1576472.01	Фотограмметрический метод	1	-
12	7370885.10	1576445.33	Фотограмметрический метод	1	-
13	7370908.32	1576376.19	Фотограмметрический метод	1	-
14	7371030.29	1576421.60	Фотограмметрический метод	1	-
1	7371193.87	1576573.86	Фотограмметрический метод	1	-





План границ объекта



Масштаб 1:3000

Условные обозначения

- - Характерная точка границы, сведения о которой позволяют однозначно определить ее положение на местности
- Тер. зона 1 - Территориальная зона Тер. зона 1 — П-1 зона промышленных предприятий
- 1 - Обозначение новой характерной точки
- :11 - Кадастровый номер земельного участка
- (red line) - Граница территориальной зоны
- (black line) - Граница земельного участка
- (purple line) - Граница населенного пункта
- (thick black line) - Граница кадастрового квартала
- 11:18:1001001 - Номер кадастрового квартала

Подпись \_\_\_\_\_



Дата " 17 " ноября 2020 г.

Место для отписки печати (при наличии) лица, составившего описание местоположения границ объекта



**Текстовое описание местоположения границ населенных пунктов, территориальных зон, особо охраняемых природных территорий, зон с особыми условиями использования территорий**

Прохождение границы		Описание прохождения границы
от точки	до точки	
1	2	3
1	4	граница проходит преимущественно в юго-восточном направлении до юго-восточной границы населенного пункта пст.Абезь
4	6	граница проходит в юго-западном направлении по юго-восточной границе населенного пункта пст.Абезь
6	13	граница проходит преимущественно в северо-западном направлении по внутрипоселковой дороге, далее по ул.Базарная, огибая частную жилую застройку
13	1	граница проходит преимущественно в северо-восточном направлении, пересекая внутрипоселковую дорогу до исходной точки