

ОПИСАНИЕ МЕСТОПОЛОЖЕНИЯ ГРАНИЦ

Территориальной зоны СХ-1

(наименование объекта, местоположение границ которого описано (далее - объект))

Раздел 1

Сведения об объекте

Сведения об объекте		
№ п/п	Характеристики объекта	Описание характеристик
1	2	3
1	Местоположение объекта	169810, Коми Респ, Инта г, Кожым пгт
2	Площадь объекта +/- величина погрешности определения площади (Р+/- Дельта Р)	504155 кв.м ± 143 кв.м
3	Иные характеристики объекта	Зона сельскохозяйственных угодий -

Раздел 2

Сведения о местоположении границ объекта					
1. Система координат <u>СК 63 W1</u>					
2. Сведения о характерных точках границ объекта					
Обозначение характерных точек границ	Координаты, м		Метод определения координат характерной точки	Средняя квадратическая погрешность положения характерной точки (M_t), м	Описание обозначения точки на местности (при наличии)
	X	Y			
1	2	3	4	5	6
11	7282556.97	1476184.03	Фотограмметрический метод	0.10	Закрепление отсутствует
12	7282541.99	1476230.25	Фотограмметрический метод	0.10	Закрепление отсутствует
13	7282520.05	1476261.32	Фотограмметрический метод	0.10	Закрепление отсутствует
14	7282472.06	1476235.59	Фотограмметрический метод	0.10	Закрепление отсутствует
15	7282366.64	1476369.17	Фотограмметрический метод	0.10	Закрепление отсутствует
16	7282434.48	1476441.59	Фотограмметрический метод	0.10	Закрепление отсутствует
17	7282400.78	1476492.17	Фотограмметрический метод	0.10	Закрепление отсутствует
18	7282380.55	1476507.12	Фотограмметрический метод	0.10	Закрепление отсутствует
19	7282368.95	1476473.13	Фотограмметрический метод	0.10	Закрепление отсутствует
20	7282357.83	1476428.47	Фотограмметрический метод	0.10	Закрепление отсутствует
21	7282347.99	1476378.15	Фотограмметрический метод	0.10	Закрепление отсутствует
22	7282174.36	1476228.98	Фотограмметрический метод	0.10	Закрепление отсутствует
23	7282165.85	1476214.08	Фотограмметрический метод	0.10	Закрепление отсутствует
24	7282104.04	1476239.38	Фотограмметрический метод	0.10	Закрепление отсутствует
25	7282075.45	1476196.88	Фотограмметрический метод	0.10	Закрепление отсутствует
26	7282108.59	1476155.80	Фотограмметрический метод	0.10	Закрепление отсутствует
27	7282077.01	1476131.19	Фотограмметрический метод	0.10	Закрепление отсутствует
28	7282034.10	1476084.11	Фотограмметрический метод	0.10	Закрепление отсутствует
29	7281989.11	1476010.96	Фотограмметрический метод	0.10	Закрепление отсутствует
30	7282068.15	1475974.44	Фотограмметрический метод	0.10	Закрепление отсутствует
31	7282073.40	1475918.07	Фотограмметрический метод	0.10	Закрепление отсутствует
32	7282098.87	1475932.08	Фотограмметрический метод	0.10	Закрепление отсутствует
33	7282122.90	1475972.67	Фотограмметрический метод	0.10	Закрепление отсутствует
34	7282070.32	1476017.56	Фотограмметрический метод	0.10	Закрепление отсутствует
35	7282112.79	1476071.51	Фотограмметрический метод	0.10	Закрепление отсутствует
36	7282166.41	1476133.96	Фотограмметрический	0.10	Закрепление

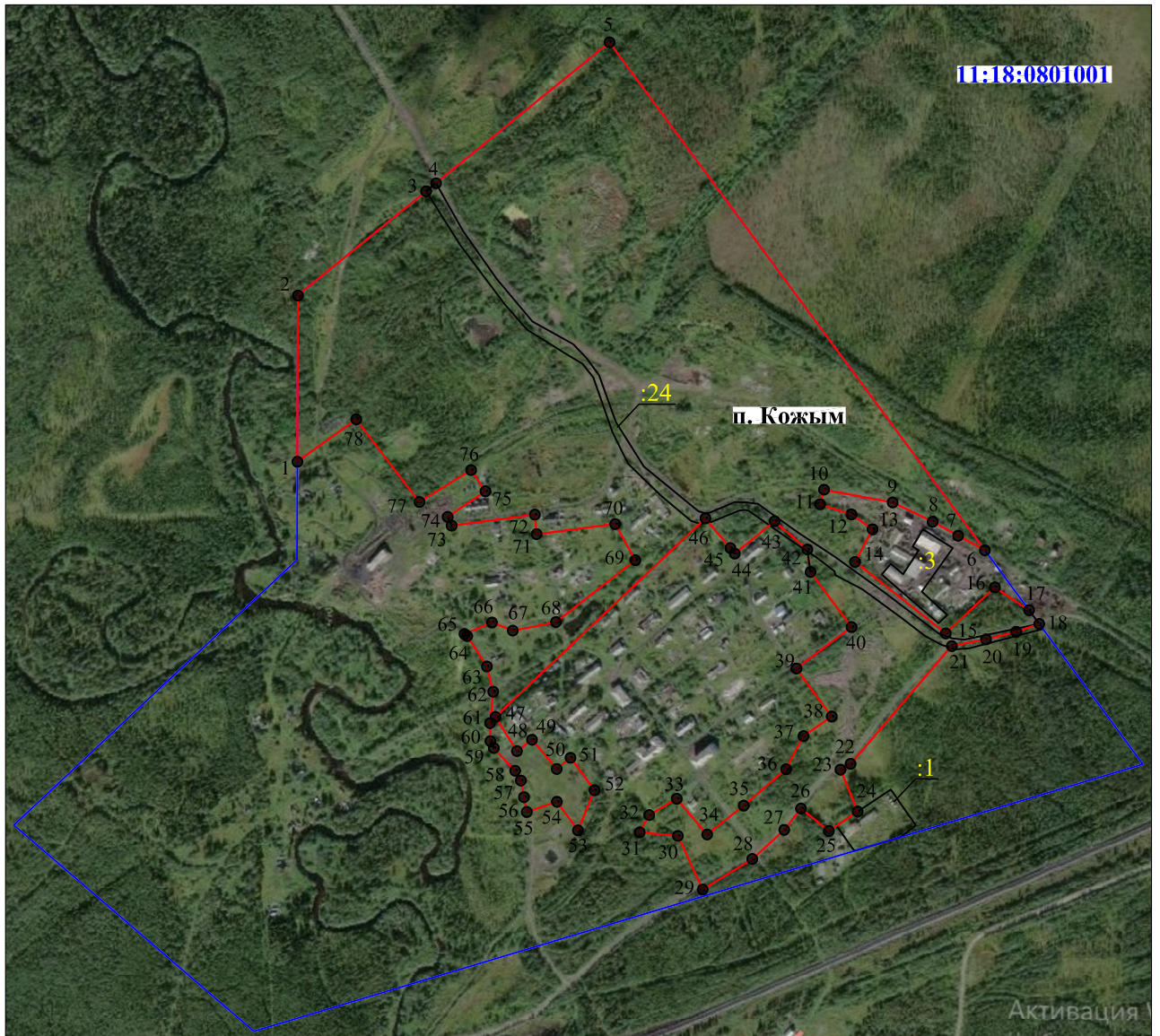
			метод		отсутствует
37	7282215.24	1476159.58	Фотограмметрический метод	0.10	Закрепление отсутствует
38	7282244.12	1476201.11	Фотограмметрический метод	0.10	Закрепление отсутствует
39	7282314.82	1476149.06	Фотограмметрический метод	0.10	Закрепление отсутствует
40	7282376.01	1476230.35	Фотограмметрический метод	0.10	Закрепление отсутствует
41	7282457.20	1476169.88	Фотограмметрический метод	0.10	Закрепление отсутствует
42	7282490.40	1476165.28	Фотограмметрический метод	0.10	Закрепление отсутствует
43	7282531.99	1476117.02	Фотограмметрический метод	0.10	Закрепление отсутствует
44	7282484.36	1476058.28	Фотограмметрический метод	0.10	Закрепление отсутствует
45	7282492.43	1476051.73	Фотограмметрический метод	0.10	Закрепление отсутствует
46	7282536.22	1476015.01	Фотограмметрический метод	0.10	Закрепление отсутствует
47	7282243.60	1475705.54	Фотограмметрический метод	0.10	Закрепление отсутствует
48	7282193.24	1475737.16	Фотограмметрический метод	0.10	Закрепление отсутствует
49	7282209.83	1475759.38	Фотограмметрический метод	0.10	Закрепление отсутствует
50	7282166.84	1475795.71	Фотограмметрический метод	0.10	Закрепление отсутствует
51	7282183.27	1475816.11	Фотограмметрический метод	0.10	Закрепление отсутствует
52	7282135.58	1475851.50	Фотограмметрический метод	0.10	Закрепление отсутствует
53	7282076.26	1475827.19	Фотограмметрический метод	0.10	Закрепление отсутствует
54	7282118.42	1475796.04	Фотограмметрический метод	0.10	Закрепление отсутствует
55	7282103.47	1475751.62	Фотограмметрический метод	0.10	Закрепление отсутствует
56	7282125.22	1475747.59	Фотограмметрический метод	0.10	Закрепление отсутствует
57	7282149.71	1475743.01	Фотограмметрический метод	0.10	Закрепление отсутствует
58	7282164.23	1475734.58	Фотограмметрический метод	0.10	Закрепление отсутствует
59	7282197.60	1475703.00	Фотограмметрический метод	0.10	Закрепление отсутствует
60	7282207.80	1475697.90	Фотограмметрический метод	0.10	Закрепление отсутствует
61	7282234.41	1475697.58	Фотограмметрический метод	0.10	Закрепление отсутствует
62	7282280.65	1475702.12	Фотограмметрический метод	0.10	Закрепление отсутствует
63	7282317.90	1475692.81	Фотограмметрический метод	0.10	Закрепление отсутствует
64	7282362.71	1475663.90	Фотограмметрический метод	0.10	Закрепление отсутствует
65	7282365.63	1475659.98	Фотограмметрический метод	0.10	Закрепление отсутствует
66	7282382.71	1475700.32	Фотограмметрический метод	0.10	Закрепление отсутствует
67	7282370.78	1475731.05	Фотограмметрический метод	0.10	Закрепление отсутствует
68	7282383.31	1475794.70	Фотограмметрический метод	0.10	Закрепление отсутствует
69	7282474.51	1475911.67	Фотограмметрический метод	0.10	Закрепление отсутствует
70	7282527.89	1475881.95	Фотограмметрический метод	0.10	Закрепление

			метод		отсутствует
71	7282512.91	1475766.21	Фотограмметрический метод	0.10	Закрепление отсутствует
72	7282541.75	1475763.50	Фотограмметрический метод	0.10	Закрепление отсутствует
73	7282525.48	1475640.97	Фотограмметрический метод	0.10	Закрепление отсутствует
74	7282538.38	1475635.09	Фотограмметрический метод	0.10	Закрепление отсутствует
75	7282576.18	1475690.69	Фотограмметрический метод	0.10	Закрепление отсутствует
76	7282607.27	1475669.55	Фотограмметрический метод	0.10	Закрепление отсутствует
77	7282560.31	1475593.36	Фотограмметрический метод	0.10	Закрепление отсутствует
78	7282682.13	1475500.27	Фотограмметрический метод	0.10	Закрепление отсутствует
1	7282619.67	1475413.46	Фотограмметрический метод	0.10	Закрепление отсутствует
2	7282864.76	1475414.38	Фотограмметрический метод	0.10	Закрепление отсутствует
3	7283018.33	1475603.34	Фотограмметрический метод	0.10	Закрепление отсутствует
4	7283030.24	1475617.99	Фотограмметрический метод	0.10	Закрепление отсутствует
5	7283237.93	1475873.54	Фотограмметрический метод	0.10	Закрепление отсутствует
6	7282489.13	1476426.88	Фотограмметрический метод	0.10	Закрепление отсутствует
7	7282510.65	1476387.59	Фотограмметрический метод	0.10	Закрепление отсутствует
8	7282531.26	1476349.97	Фотограмметрический метод	0.10	Закрепление отсутствует
9	7282559.70	1476290.98	Фотограмметрический метод	0.10	Закрепление отсутствует
10	7282578.48	1476189.77	Фотограмметрический метод	0.10	Закрепление отсутствует
11	7282556.97	1476184.03	Фотограмметрический метод	0.10	Закрепление отсутствует

3. Сведения о характерных точках части (частей) границы объекта




Обозначение характерных точек части границы	Координаты, м		Метод определения координат характерной точки	Средняя квадратическая погрешность положения характерной точки (M _t), м	Описание обозначения точки на местности (при наличии)
	X	Y			
1	2	3	4	5	6
-	-	-	-	-	-

План границ объекта



Масштаб 1:10 000

Условные обозначения:

-  - существующая часть границы, имеющиеся в ЕГРН сведения о которой достаточны для определения ее местоположения
- 11:18:0801001** - граница кадастрового квартала, его номер;
- :1 - номер существующего земельного участка;
-  - граница территориальной зоны СХ-1;
- - характерная точка границы, сведения о которой позволяют однозначно определить ее положение на местности.

Текстовое описание местоположения границ объекта		
Прохождение границы		Описание прохождения границы
от точки	до точки	
1	2	3
11	12	По границе с территориальной зоной П-2
12	13	По границе с территориальной зоной П-2
13	14	По границе с территориальной зоной П-2
14	15	По границе с территориальной зоной П-2
15	16	По границе с территориальной зоной П-2
16	17	По границе с территориальной зоной П-2
17	18	По западной границе территориальной зоны, в юго-восточном, преимущественно в южном направлении.
18	19	По южной границе территориальной зоны, граничит с территориальной зоной Р-3
19	20	По южной границе территориальной зоны, граничит с территориальной зоной Р-3
20	21	По южной границе территориальной зоны, граничит с территориальной зоной Р-3
21	22	По южной границе территориальной зоны, граничит с территориальной зоной Р-3
22	23	По южной границе территориальной зоны, граничит с территориальной зоной Р-3
23	24	По границе с территориальной зоной Р-3
24	25	По границе с территориальной зоной Т-5
25	26	По границе с территориальной зоной Р-3
26	27	По южной границе территориальной зоны, граничит с территориальной зоной Р-3
27	28	По южной границе территориальной зоны, граничит с территориальной зоной Р-3
28	29	По южной границе территориальной зоны, граничит с территориальной зоной Р-3
29	30	По западной границе территориальной зоны, в северо-западном направлении. Граничит с территориальной зоной Р-3
30	31	По западной границе территориальной зоны, в северо-западном направлении. Граничит с территориальной зоной Р-3
31	32	По западной границе территориальной зоны, в северо-западном направлении. Граничит с территориальной зоной Р-3
32	33	По границе с территориальной зоной Ж-3
33	34	По границе с территориальной зоной Ж-3
34	35	По границе с территориальной зоной Ж-3
35	36	По границе с территориальной зоной Ж-3
36	37	По границе с территориальной зоной Ж-3
37	38	По границе с территориальной зоной Ж-3
38	39	По границе с территориальной зоной Ж-3
39	40	По границе с территориальной зоной Ж-3
40	41	По границе с территориальной зоной Ж-3
41	42	По границе с территориальной зоной Ж-3
42	43	По границе с территориальной зоной Ж-3
43	44	По границе с территориальной зоной Ж-3
44	45	По границе с территориальной зоной Ж-3

		преимущественно в северном направлении. Граничит с территориальной зоной П-2
78	1	По западной границе с территориальной зоной, в северо-западном, преимущественно в северном направлении. Граничит с территориальной зоной П-2
1	2	По западной границе с территориальной зоной, в северо-западном, преимущественно в северном направлении.
2	3	По северной границе территориальной зоны
3	4	По северной границе территориальной зоны
4	5	По северной границе территориальной зоны
5	6	По восточной границе территориальной зоны, в юго-восточном, преимущественно в южном направлении
6	7	По границе с территориальной зоной П-2
7	8	По границе с территориальной зоной П-2
8	9	По границе с территориальной зоной П-2
9	10	По границе с территориальной зоной П-2
10	11	По границе с территориальной зоной П-2