



«ИНТА» КАР КЫТШЛӦН  
МУНИЦИПАЛЬНОЙ ЮКӦНСА  
АДМИНИСТРАЦИЯ

АДМИНИСТРАЦИЯ  
МУНИЦИПАЛЬНОГО ОБРАЗОВАНИЯ  
ГОРОДСКОГО ОКРУГА «ИНТА»

## ШУӦМ ПОСТАНОВЛЕНИЕ

27 декабря 2021 года

№ 12/2279

Республика Коми, г. Инта

### Об установлении публичного сервитута

Руководствуясь статьей 23, главой V.7 Земельного кодекса Российской Федерации, пунктами 3, 4 статьи 3.6 Федерального закона от 25.10.2001 № 137-ФЗ «О введении в действие Земельного кодекса Российской Федерации», на основании заявления представителя Общества с ограниченной ответственностью «Вологодские земельные ресурсы» Чистяковой Надежды Николаевны от 29.09.2021 № 18818-50, действующей на основании доверенности от 12.01.2021 № 74-21 в интересах Публичного акционерного общества «Межрегиональная распределительная сетевая компания Северо-Запада», администрация муниципального образования городского округа «Инта» ПОСТАНОВЛЯЕТ:

1. Утвердить границы публичного сервитута для размещения объекта электросетевого хозяйства «ВЛ-0,4 кВ ф. 1 КТП «Ярпияг» д. Ярпияг» площадью 1407 кв.м., местоположение: Республика Коми, город Инта, деревня Ярпияг, согласно приложению к настоящему постановлению.

2. Установить публичный сервитут сроком на 49 лет для размещения объекта электросетевого хозяйства «ВЛ-0,4 кВ ф. 1 КТП «Ярпияг» д. Ярпияг» площадью 1407 кв.м., местоположение: Республика Коми, город Инта, деревня Ярпияг.

3. Обладателем публичного сервитута является Публичное акционерное общество «Межрегиональная распределительная сетевая компания Северо-Запада». ИНН 7802312751, ОГРН 1047855175785. Фактический адрес: Российская Федерация, Республика Коми, г. Сыктывкар, ул. Интернациональная, д. 94.

4. Плата за публичный сервитут не устанавливается.

5. ПАО «МРСК Северо – Запада» после прекращения действия публичного сервитута привести в установленном законом порядке земельные участки в состояние, пригодное для использования их в соответствии с видами разрешенного использования.

6. Настоящее постановление вступает в силу со дня подписания.

Глава городского округа «Инта»  
руководитель администрации



В.А. Киселёв

ОПИСАНИЕ МЕСТОПОЛОЖЕНИЯ ГРАНИЦ  
Публичный сервитут для размещения объекта электросетевого хозяйства  
«ВЛ-0,4 кВ ф. 1 КТП «Ярпияг» д. Ярпияг»  
(наименование объекта, местоположение границ которого описано)

Раздел 1

Сведения об объекте		
№ п/п	Характеристика объекта	Описание характеристик
1	2	3
1	Местоположение объекта	Республика Коми, город Инта
2	Площадь объекта +/- величина погрешности определения площади (Р+/- Дельта Р)	1407 кв.м ± 9 кв.м
3	Иные характеристики объекта	Публичный сервитут для размещения объекта электросетевого хозяйства «ВЛ-0,4 кВ ф. 1 КТП «Ярпияг» д. Ярпияг» на срок 49 лет, обладатель публичного сервитута – ПАО «МРСК Северо-Запада», Российская Федерация, Республика Коми, г. Сыктывкар, ул. Интернациональная, д. 94, ИНН 7802312751. ОГРН – 1047855175785, адрес электронной почты – post@komienergo.ru.



## Раздел 2

Сведения о местоположении границ объекта					
1. Система координат <u>МСК-11, зона 6</u>					
2. Сведения о характерных точках границ объекта					
Обозначение характерных точек границ	Координаты, м		Метод определения координат характерной точки	Средняя квадратическая погрешность положения характерной точки ( $M_t$ ), м	Описание обозначени я точки на местности (при наличии)
	X	Y			
1	2	3	4	5	6
1	1170104.69	6398904.41	Метод спутниковых геодезических измерений (определений)	0.10	–
2	1170109.44	6398909.04	Метод спутниковых геодезических измерений (определений)	0.10	–
3	1170132.83	6398919.06	Метод спутниковых геодезических измерений (определений)	0.10	–
4	1170156.53	6398929.90	Метод спутниковых геодезических измерений (определений)	0.10	–
5	1170180.98	6398913.27	Метод спутниковых геодезических измерений (определений)	0.10	–
6	1170183.33	6398916.74	Метод спутниковых геодезических измерений (определений)	0.10	–
7	1170158.89	6398933.38	Метод спутниковых геодезических измерений (определений)	0.10	–
8	1170160.47	6398960.35	Метод спутниковых геодезических измерений (определений)	0.10	–
9	1170162.38	6398990.15	Метод спутниковых геодезических измерений (определений)	0.10	–
10	1170164.07	6399020.36	Метод спутниковых геодезических измерений (определений)	0.10	–
11	1170165.75	6399050.08	Метод спутниковых геодезических измерений (определений)	0.10	–
12	1170167.29	6399076.80	Метод спутниковых геодезических измерений (определений)	0.10	–
13	1170169.24	6399111.33	Метод спутниковых геодезических измерений (определений)	0.10	–
14	1170203.56	6399139.08	Метод спутниковых геодезических измерений (определений)	0.10	–
15	1170200.92	6399142.35	Метод спутниковых геодезических измерений (определений)	0.10	–
16	1170165.15	6399113.44	Метод спутниковых геодезических измерений (определений)	0.10	–
17	1170163.24	6399079.59	Метод спутниковых геодезических измерений (определений)	0.10	–
18	1170143.80	6399084.63	Метод спутниковых геодезических измерений (определений)	0.10	–
19	1170142.74	6399080.58	Метод спутниковых геодезических измерений (определений)	0.10	–
20	1170163.00	6399075.32	Метод спутниковых геодезических измерений (определений)	0.10	–
21	1170161.55	6399050.32	Метод спутниковых геодезических измерений (определений)	0.10	–
22	1170159.87	6399020.58	Метод спутниковых геодезических измерений (определений)	0.10	–
23	1170158.18	6398990.40	Метод спутниковых геодезических измерений (определений)	0.10	–
24	1170156.27	6398960.60	Метод спутниковых геодезических измерений (определений)	0.10	–
25	1170154.71	6398933.69	Метод спутниковых геодезических измерений (определений)	0.10	–
26	1170131.13	6398922.88	Метод спутниковых геодезических измерений	0.10	–

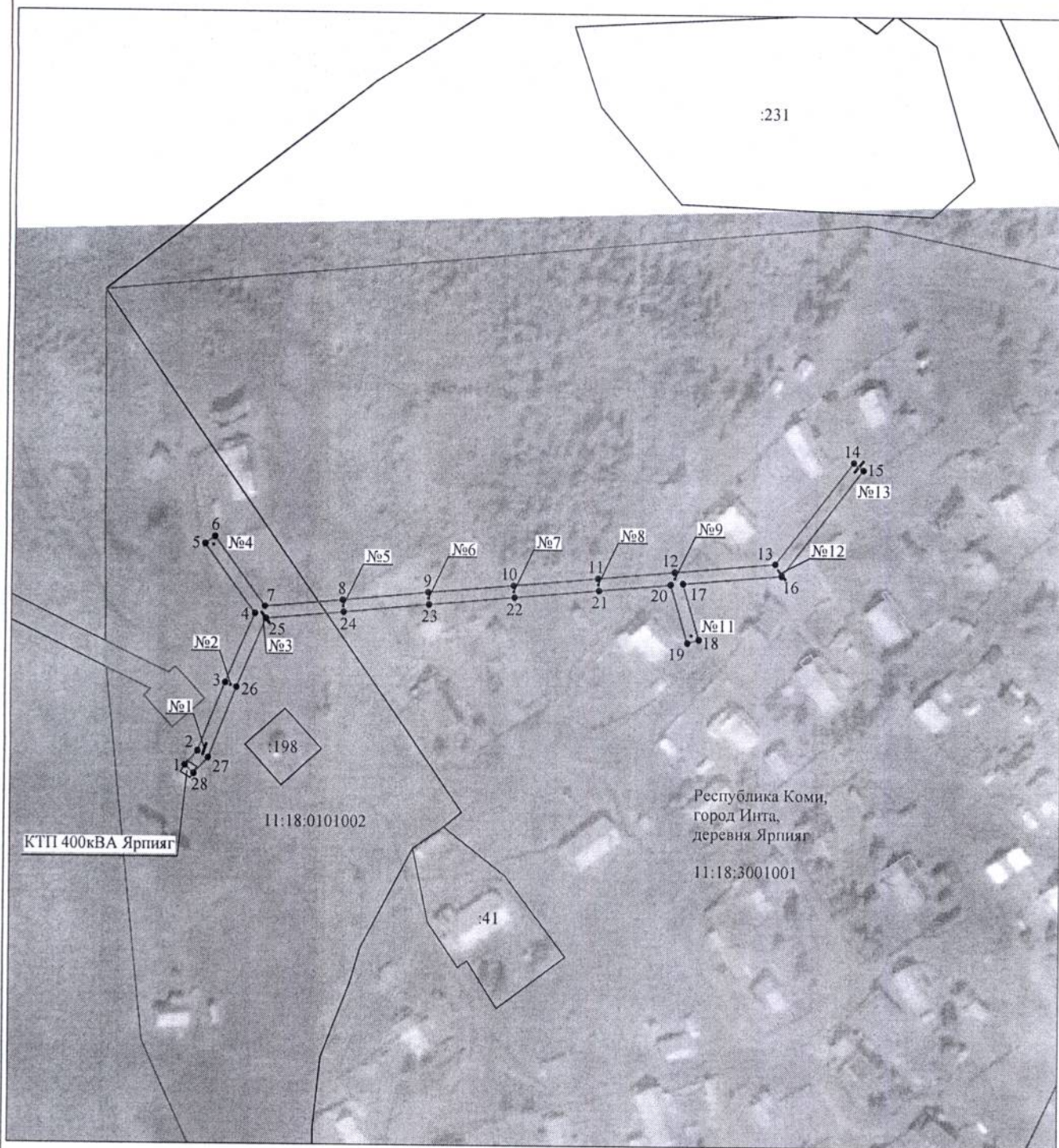
			(определений)		
27	1170107.07	6398912.60	Метод спутниковых геодезических измерений (определений)	0.10	—
28	1170101.76	6398907.42	Метод спутниковых геодезических измерений (определений)	0.10	—
1	1170104.69	6398904.41	Метод спутниковых геодезических измерений (определений)	0.10	—

3. Сведения о характерных точках части (частей) границы объекта

Обозначение характерных точек части границы	Координаты, м		Метод определения координат характерной точки	Средняя квадратическая погрешность положения характерной точки ( $M_t$ ), м	Описание обозначени я точки на местности (при наличии)
	X	Y			
1	2	3	4	5	6
—	—	—	—	—	—



# Схема расположения границ публичного сервитута объекта



Масштаб 1:2000

Используемые условные знаки и обозначения:

- |                  |   |
|------------------|---|
| №1               | - номер опоры   |
| —                | - граница публичного сервитута                            |
| —                | - граница кадастрового деления                            |
| —                | - граница населенного пункта                              |
| —                | - граница земельного участка, имеющегося в ЕГРН           |
| —                | - граница ОКС, имеющаяся в ЕГРН                           |
| —                | - граница охранной зоны, имеющейся в ЕГРН                 |
| 11:00:0000000:34 | - кадастровый номер земельного участка, имеющегося в ЕГРН |
| 11:00:0000000    | - номер кадастрового квартала                             |
| 1 •              | - обозначение характерных точек границ                    |