

## ОПИСАНИЕ МЕСТОПОЛОЖЕНИЯ ГРАНИЦ

### О-3 зона учреждений здравоохранения и социальной защиты

(наименование объекта, местоположение границ которого описано (далее - объект))

#### Раздел 1

#### Сведения об объекте

№ п/п	Характеристики объекта	Описание характеристик
1	2	3
1.	Местоположение объекта	Республика Коми, город Инта, поселок сельского типа Абезь
2.	Площадь объекта +/- величина погрешности определения площади (Р +/- Дельта Р)	2481 +/- 174 м <sup>2</sup>
3.	Иные характеристики объекта	-

## Раздел 2

### Сведения о местоположении границ объекта

1. Система координат СК 63 W1

2. Сведения о характерных точках границ объекта

Обозначение характерных точек границ	Координаты, м		Метод определения координат характерной точки	Средняя квадратическая погрешность положения характерной точки (M <sub>t</sub> ), м	Описание обозначения точки на местности (при наличии)
	X	Y			
1	2	3	4	5	6
-	-	-	-	-	

3. Сведения о характерных точках части (частей) границы объекта

Обозначение характерных точек части границы	Координаты, м		Метод определения координат характерной точки	Средняя квадратическая погрешность положения характерной точки (M <sub>t</sub> ), м	Описание обозначения точки на местности (при наличии)
	X	Y			
1	2	3	4	5	6
Часть 1					
1	7370911.09	1575699.90	Фотограмметрический метод	1	-
2	7370910.30	1575742.31	Фотограмметрический метод	1	-
3	7370911.03	1575759.38	Фотограмметрический метод	1	-
4	7370862.56	1575750.42	Фотограмметрический метод	1	-
5	7370863.67	1575742.86	Аналитический метод	1	-
6	7370868.74	1575699.59	Аналитический метод	1	-
7	7370888.33	1575700.24	Аналитический метод	1	-
1	7370911.09	1575699.90	Фотограмметрический метод	1	-

### Раздел 3

#### Сведения о местоположении измененных (уточненных) границ объекта

1. Система координат -

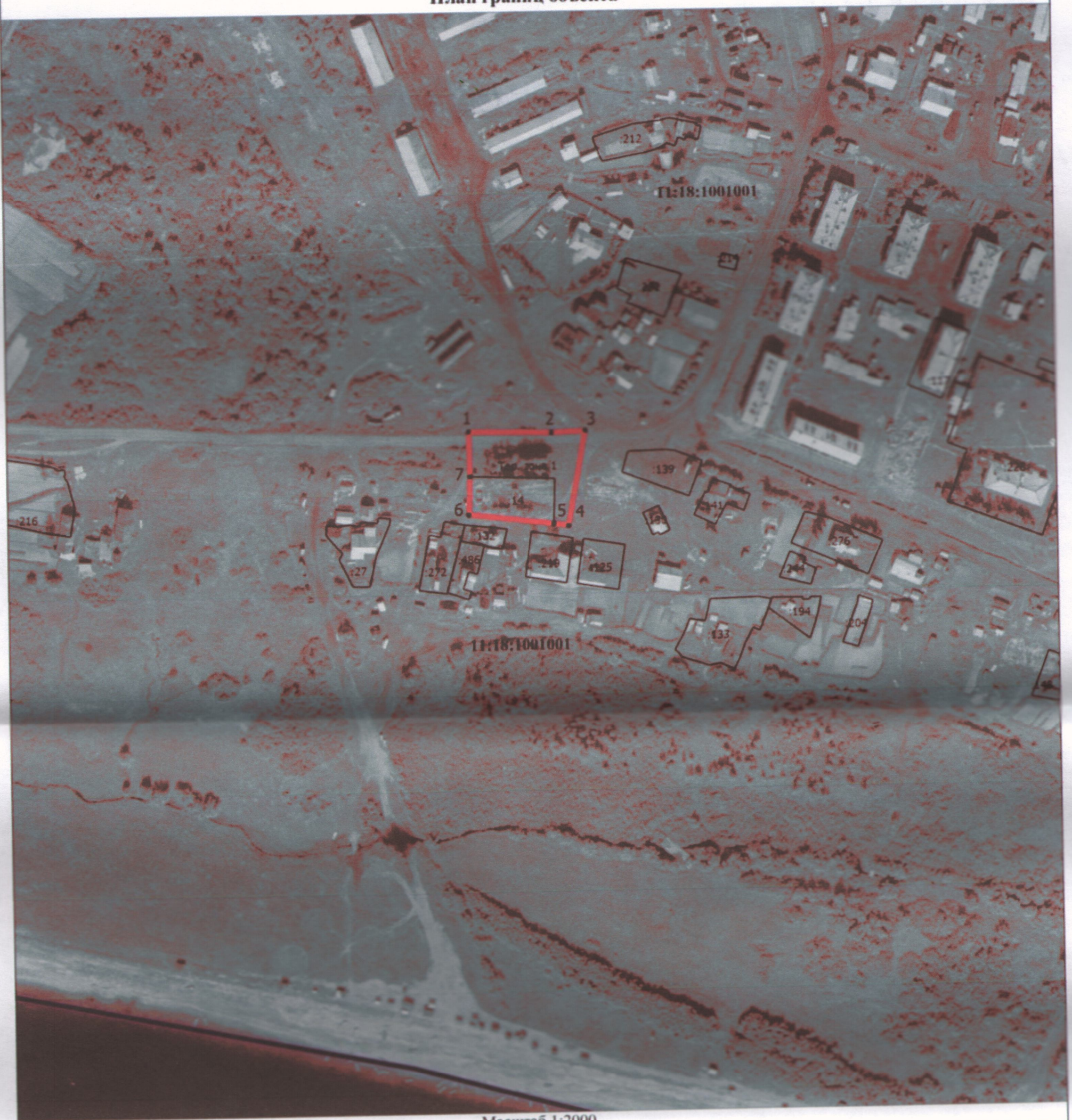
2. Сведения о характерных точках границ объекта

Обозначение характерных точек границ	Существующие координаты, м		Измененные (уточненные) координаты, м		Метод определения координат характерной точки	Средняя квадратическа я погрешность положения характерной точки (Mt), м	Описание обозначени я точки на местности (при наличии)
	X	Y	X	Y			
1	2	3	4	5	6	7	8
-	-	-	-	-	-	-	

3. Сведения о характерных точках части (частей) границы объекта

Обозначение характерных точек части границы	Существующие координаты, м		Измененные (уточненные) координаты, м		Метод определения координат характерной точки	Средняя квадратическа я погрешность положения характерной точки (Mt), м	Описание обозначени я точки на местности (при наличии)
	X	Y	X	Y			
1	2	3	4	5	6	7	8
-	-	-	-	-	-	-	

**Раздел 4**  
**План границ объекта**



Масштаб 1:2000

**Условные обозначения**

- - Характерная точка границы, сведения о которой позволяют однозначно определить ее положение на местности
- Тер. зона 1 - Территориальная зона Тер. зона 1 — О-3 зона учреждений здравоохранения и социальной защиты
- 1 - Обозначение новой характерной точки
- :11 - Кадастровый номер земельного участка
- - Граница территориальной зоны
- - Граница земельного участка
- - Граница населенного пункта
- - Граница кадастрового квартала
- 11:18:1001001 - Номер кадастрового квартала

Подпись \_\_\_\_\_



Дата " 17 " ноября 2022 г.

Место для оттиска (в случае при наличии) лица, составившего описание местоположения границ объекта

**Текстовое описание местоположения границ населенных пунктов, территориальных зон, особо охраняемых природных территорий, зон с особыми условиями использования территорий**

Прохождение границы		Описание прохождения границы
от точки	до точки	
<b>1</b>	<b>2</b>	<b>3</b>
1	3	граница проходит в восточном направлении по границе ул.Пригородная
3	4	граница проходит в юго-западном направлении, пересекая ул.Пригородная
4	6	граница проходит в северо-западном направлении вдоль частной жилой застройки
6	1	граница проходит в северном направлении, пересекая ул.Пригородная до исходной точки