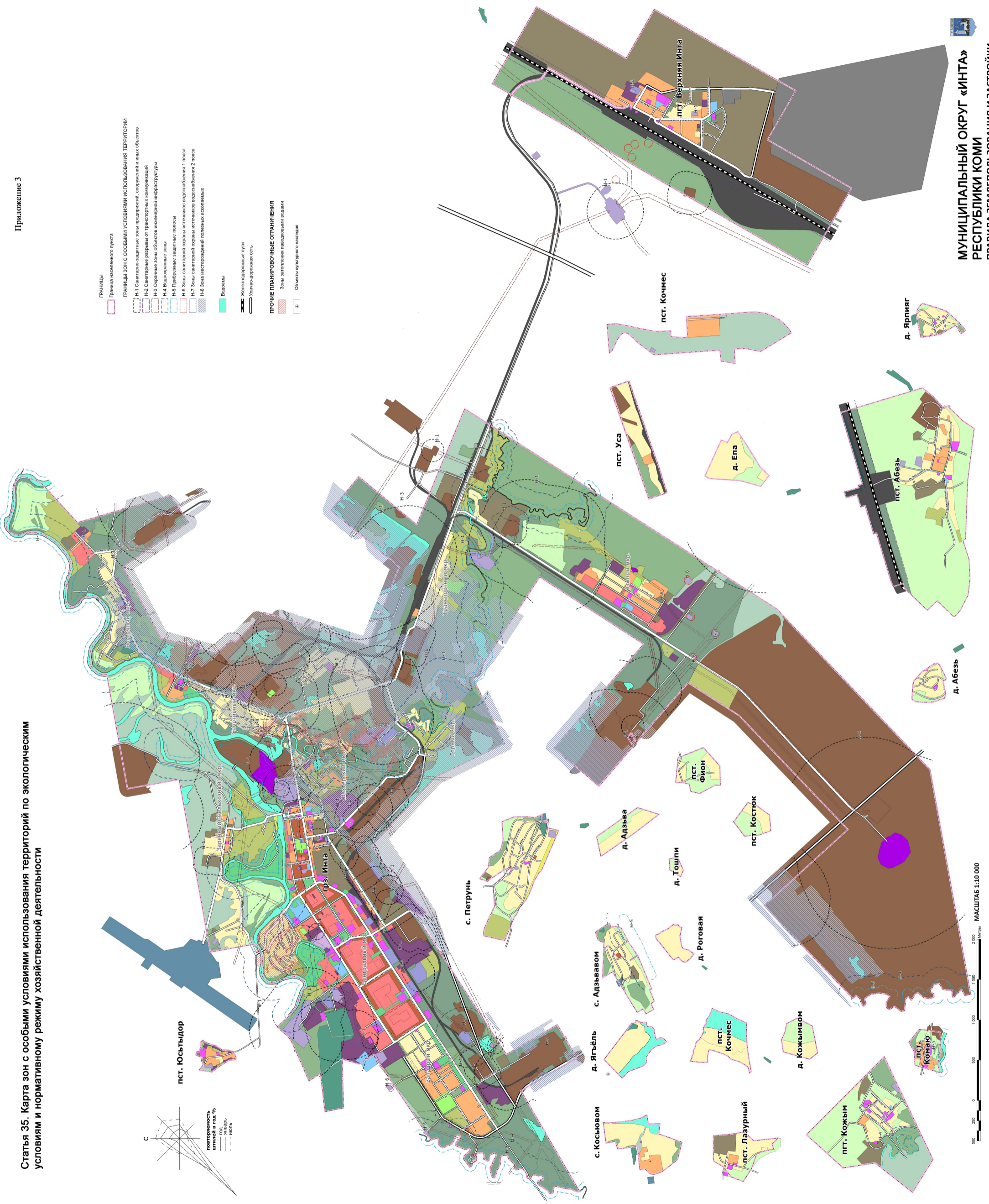


Статья 35. Карта зон с особыми условиями использования территорий по экологическим условиям и нормативному режиму хозяйственной деятельности

Приложение 3



- ГРАНИЦЫ**
- Граница населенного пункта
- ГРАНИЦЫ ЗОН С ОСОБЫМИ УСЛОВИЯМИ ИСПОЛЬЗОВАНИЯ ТЕРРИТОРИИ**
- Н-1 Санитарно-защитные зоны предприятий, сооружений и иных объектов
 - Н-2 Санитарные разрывы от транспортных коммуникаций
 - Н-3 Охраняемые зоны объектов инженерной инфраструктуры
 - Н-4 Водозащитные зоны
 - Н-5 Прибрежные защитные полосы
 - Н-6 Зоны санитарной охраны источников водоснабжения 1 класса
 - Н-7 Зоны санитарной охраны источников водоснабжения 2 класса
 - Н-8 Зона нестационарных подземных ископаемых
- Водоны**
- Железнодорожные пути
 - Улицно-дорожная сеть
- ПРОЧИЕ ПЛАНИРОВОЧНЫЕ ОГРАНИЧЕНИЯ**
- Зоны затопления паводковыми водами
 - Объекты культурного наследия

