

ОПИСАНИЕ МЕСТОПОЛОЖЕНИЯ ГРАНИЦ

Р-3 зона залесенных территорий

(наименование объекта, местоположение границ которого описано (далее - объект))

Раздел 1

Сведения об объекте

№ п/п	Характеристики объекта	Описание характеристик
1	2	3
1.	Местоположение объекта	169810, Республика Коми, город Инта, поселок Уса
2.	Площадь объекта +/- величина погрешности определения площади (Р +/- Дельта Р)	80458 +/- 1430 м ²
3.	Иные характеристики объекта	-

Раздел 2

Сведения о местоположении границ объекта

1. Система координат СК 63 W1

2. Сведения о характерных точках границ объекта

Обозначение характерных точек границ	Координаты, м		Метод определения координат характерной точки	Средняя квадратическая погрешность положения характерной точки (Mt), м	Описание обозначения точки на местности (при наличии)
	X	Y			
1	2	3	4	5	6
1	7370460.30	1571263.54	Аналитический метод	1.00	закрепление отсутствует
2	7370588.16	1571942.86	Аналитический метод	1.44	закрепление отсутствует
3	7370525.37	1571978.58	Аналитический метод	1.44	закрепление отсутствует
4	7370462.84	1571785.12	Фотограмметрическ ий метод	1.00	закрепление отсутствует
5	7370455.59	1571728.63	Фотограмметрическ ий метод	1.00	закрепление отсутствует
6	7370436.57	1571694.28	Фотограмметрическ ий метод	1.00	закрепление отсутствует
7	7370402.74	1571689.02	Фотограмметрическ ий метод	1.00	закрепление отсутствует
8	7370397.97	1571524.32	Фотограмметрическ ий метод	1.00	закрепление отсутствует
9	7370393.86	1571504.51	Фотограмметрическ ий метод	1.00	закрепление отсутствует
10	7370387.31	1571485.10	Фотограмметрическ ий метод	1.00	закрепление отсутствует
11	7370354.57	1571431.36	Фотограмметрическ ий метод	1.00	закрепление отсутствует
12	7370325.89	1571395.11	Фотограмметрическ ий метод	1.00	закрепление отсутствует
13	7370293.27	1571295.18	Аналитический метод	0.50	закрепление отсутствует
1	7370460.30	1571263.54	Аналитический метод	1.00	закрепление отсутствует

3. Сведения о характерных точках части (частей) границы объекта

Обозначение характерных точек части границы	Координаты, м		Метод определения координат характерной точки	Средняя квадратическая погрешность положения характерной точки (Mt), м	Описание обозначения точки на местности (при наличии)
	X	Y			
1	2	3	4	5	6
-	-	-	-	-	-

Раздел 3

Сведения о местоположении измененных (уточненных) границ объекта

1. Система координат -

2. Сведения о характерных точках границ объекта

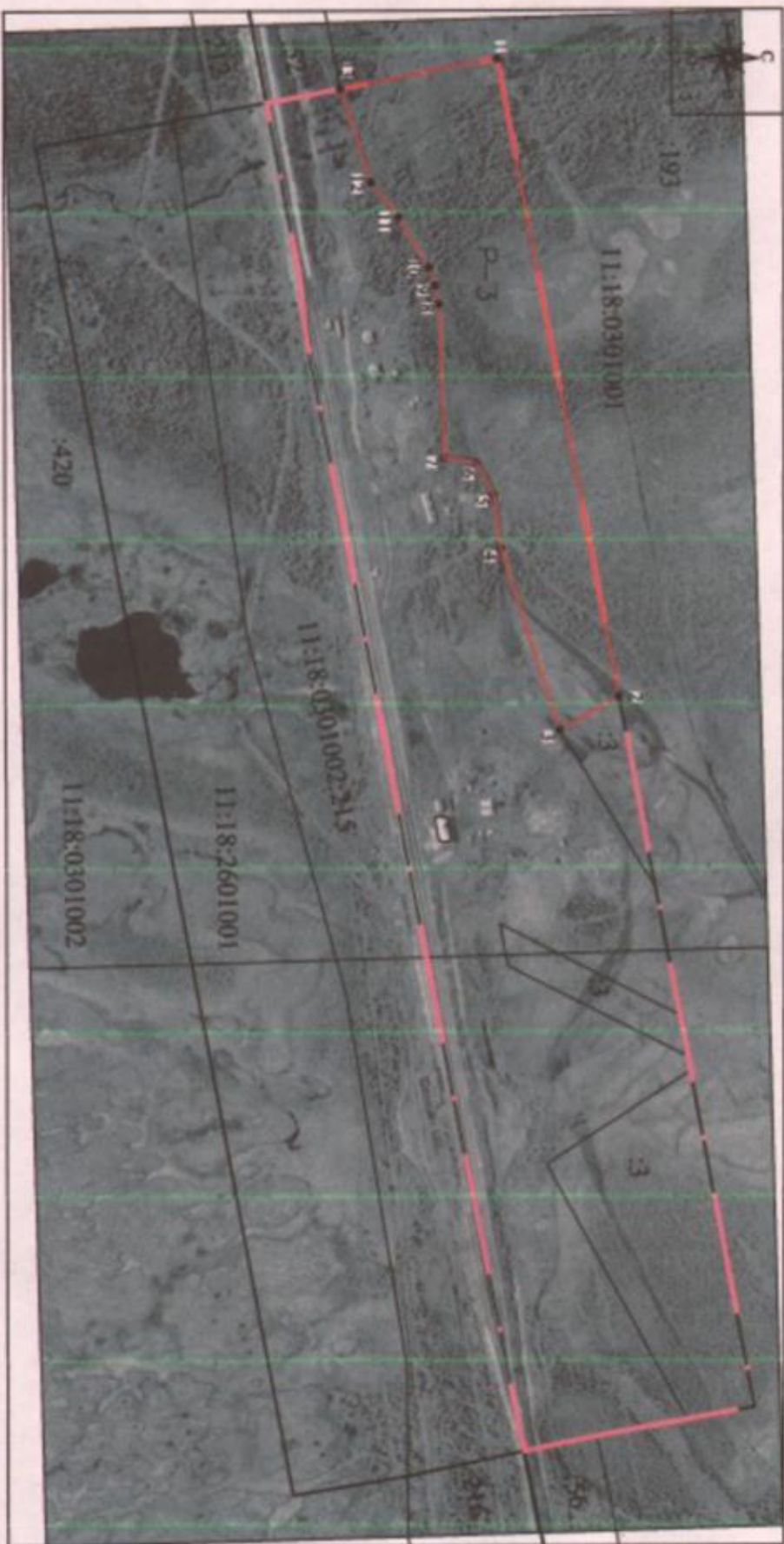
Обозначение характерных точек границ	Существующие координаты, м		Измененные (уточненные) координаты, м		Метод определения координат характерной точки	Средняя квадратическая погрешность положения характерной точки (Mt), м	Описание обозначения точки на местности (при наличии)
	X	Y	X	Y			
1	2	3	4	5	6	7	8
-	-	-	-	-	-	-	

3. Сведения о характерных точках части (частей) границы объекта

Обозначение характерных точек части границы	Существующие координаты, м		Измененные (уточненные) координаты, м		Метод определения координат характерной точки	Средняя квадратическая погрешность положения характерной точки (Mt), м	Описание обозначения точки на местности (при наличии)
	X	Y	X	Y			
1	2	3	4	5	6	7	8
-	-	-	-	-	-	-	

Раздел 4

План границ объекта



Используемые условные знаки и обозначения:

- граница территориальной зоны
- граница населенного пункта пгт. Уса
- граница земельного участка, учтенного в ЕТРН
- граница кадастрового квартала, учтенного в ЕТРН



Подпись _____

Место для оптической вышки (при наличии) лица, осуществляющего измерение местонахождения границ объекта

11:18:2601001

- 3 - номер кадастрового квартала
- 1 - кадастровый номер земельного участка
- 1 - обозначение характерной точки границы объекта

Масштаб 1:7000

Дата "20" сентября 2019 г.

**Текстовое описание местоположения границ
населенных пунктов, территориальных зон, особо охраняемых природных
территорий, зон с особыми условиями использования территорий**

Прохождение границы		Описание прохождения границы
от точки	до точки	
1	2	3
1	2	граница проходит на северо-восток 690 м по северной границе населенного пункта пст.Уса
2	3	граница проходит на юго-восток 72 м по границе промышленной площадке
3	13	граница проходит преимущественно в юго-западном направлении 754 по внутрипоселковому проезду
13	1	граница проходит на север 334 м по западной границе населенного пункта пст.Уса