

ОПИСАНИЕ МЕСТОПОЛОЖЕНИЯ ГРАНИЦ

Территориальной зоны Ж-3

(наименование объекта, местоположение границ которого описано (далее - объект))

Раздел 1

Сведения об объекте

Сведения об объекте		
№ п/п	Характеристики объекта	Описание характеристик
1	2	3
1	Местоположение объекта	169810, Коми Респ, Инта г, Кожым пгт
2	Площадь объекта +/- величина погрешности определения площади (Р+/- Дельта Р)	164745 кв.м ± 81 кв.м
3	Иные характеристики объекта	Для индивидуального жилищного строительства - , Для ведения личного подсобного хозяйства - , Блокированная жилая застройка - , Садоводство - , Отдых (рекреация) - , Дошкольное, начальное и среднее общее образование - , Амбулаторно-поликлиническое обслуживание - , Обеспечение внутреннего правопорядка - , Коммунальное обслуживание - , Магазины - , Рынки -

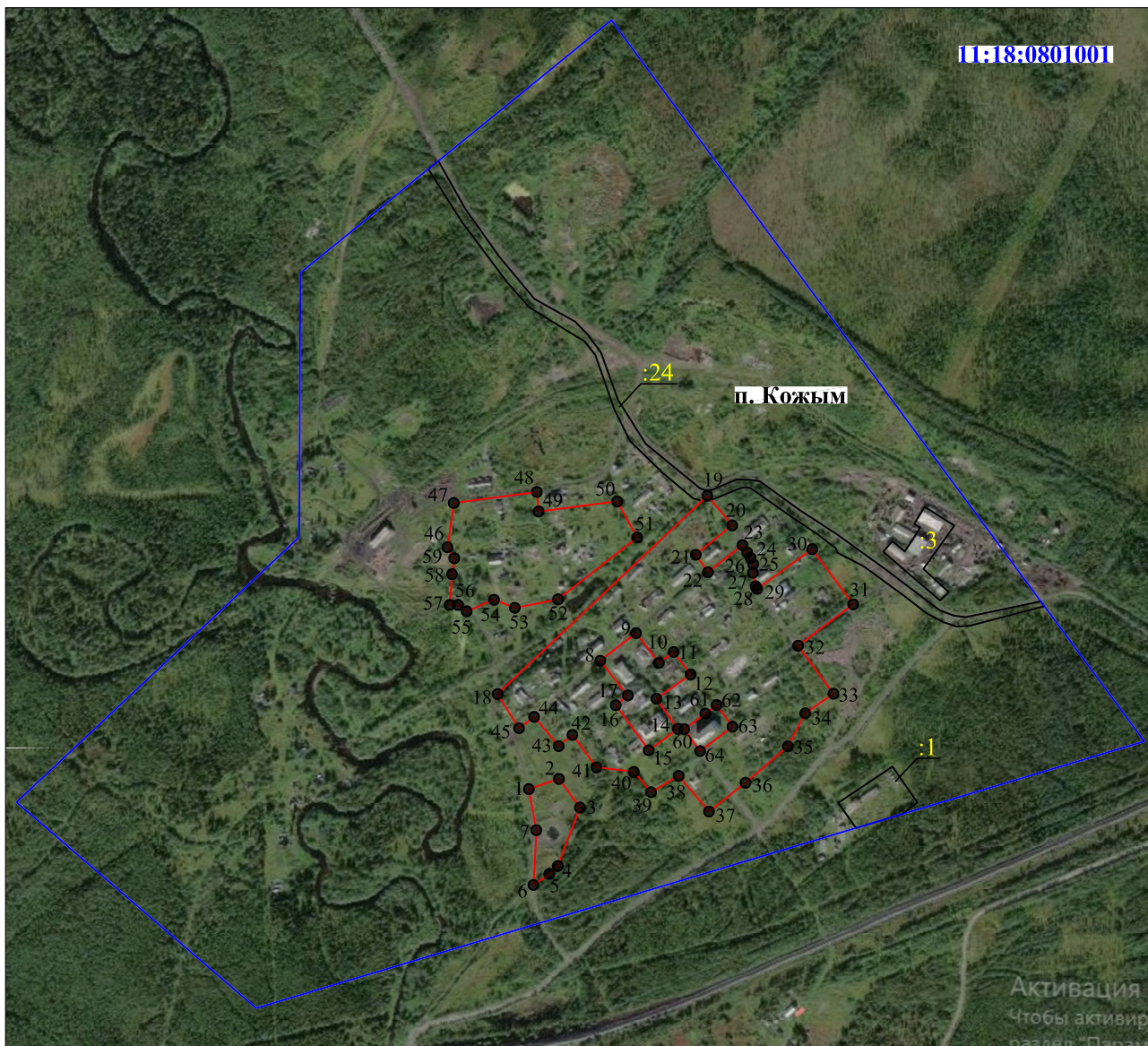
Раздел 2

Сведения о местоположении границ объекта					
1. Система координат <u>СК 63 W1</u>					
2. Сведения о характерных точках границ объекта					
Обозначение характерных точек границ	Координаты, м		Метод определения координат характерной точки	Средняя квадратическая погрешность положения характерной точки (M_t), м	Описание обозначения точки на местности (при наличии)
	X	Y			
1	2	3	4	5	6
Зона1(1)	–	–	–	–	–
46	7282460.16	1475631.54	Фотограмметрический метод	0.10	Закрепление отсутствует
47	7282525.48	1475640.97	Фотограмметрический метод	0.10	Закрепление отсутствует
48	7282541.75	1475763.50	Фотограмметрический метод	0.10	Закрепление отсутствует
49	7282512.91	1475766.21	Фотограмметрический метод	0.10	Закрепление отсутствует
50	7282527.89	1475881.95	Фотограмметрический метод	0.10	Закрепление отсутствует
51	7282474.51	1475911.67	Фотограмметрический метод	0.10	Закрепление отсутствует
52	7282383.31	1475794.70	Фотограмметрический метод	0.10	Закрепление отсутствует
53	7282370.78	1475731.05	Фотограмметрический метод	0.10	Закрепление отсутствует
54	7282382.71	1475700.32	Фотограмметрический метод	0.10	Закрепление отсутствует
55	7282365.63	1475659.98	Фотограмметрический метод	0.10	Закрепление отсутствует
56	7282375.19	1475647.22	Фотограмметрический метод	0.10	Закрепление отсутствует
57	7282375.03	1475634.77	Фотограмметрический метод	0.10	Закрепление отсутствует
58	7282420.43	1475638.48	Фотограмметрический метод	0.10	Закрепление отсутствует
59	7282443.86	1475641.78	Фотограмметрический метод	0.10	Закрепление отсутствует
46	7282460.16	1475631.54	Фотограмметрический метод	0.10	Закрепление отсутствует
Зона1(2)	–	–	–	–	–
24	7282452.51	1476073.85	Фотограмметрический метод	0.10	Закрепление отсутствует
25	7282444.59	1476078.90	Фотограмметрический метод	0.10	Закрепление отсутствует
26	7282435.30	1476082.67	Фотограмметрический метод	0.10	Закрепление отсутствует
27	7282422.41	1476082.36	Фотограмметрический метод	0.10	Закрепление отсутствует
28	7282402.64	1476086.30	Фотограмметрический метод	0.10	Закрепление отсутствует
29	7282398.81	1476088.74	Фотограмметрический метод	0.10	Закрепление отсутствует
30	7282457.20	1476169.88	Фотограмметрический метод	0.10	Закрепление отсутствует
31	7282376.01	1476230.35	Фотограмметрический метод	0.10	Закрепление отсутствует
32	7282314.82	1476149.06	Фотограмметрический метод	0.10	Закрепление отсутствует
33	7282244.12	1476201.11	Фотограмметрический	0.10	Закрепление

			метод		отсутствует
34	7282215.24	1476159.58	Фотограмметрический метод	0.10	Закрепление отсутствует
35	7282166.41	1476133.96	Фотограмметрический метод	0.10	Закрепление отсутствует
36	7282112.79	1476071.51	Фотограмметрический метод	0.10	Закрепление отсутствует
37	7282070.32	1476017.56	Фотограмметрический метод	0.10	Закрепление отсутствует
38	7282122.90	1475972.67	Фотограмметрический метод	0.10	Закрепление отсутствует
39	7282098.87	1475932.08	Фотограмметрический метод	0.10	Закрепление отсутствует
40	7282128.73	1475906.66	Фотограмметрический метод	0.10	Закрепление отсутствует
41	7282135.58	1475851.50	Фотограмметрический метод	0.10	Закрепление отсутствует
42	7282183.27	1475816.11	Фотограмметрический метод	0.10	Закрепление отсутствует
43	7282166.84	1475795.71	Фотограмметрический метод	0.10	Закрепление отсутствует
44	7282209.83	1475759.38	Фотограмметрический метод	0.10	Закрепление отсутствует
45	7282193.24	1475737.16	Фотограмметрический метод	0.10	Закрепление отсутствует
18	7282243.60	1475705.54	Фотограмметрический метод	0.10	Закрепление отсутствует
19	7282536.22	1476015.01	Фотограмметрический метод	0.10	Закрепление отсутствует
20	7282492.43	1476051.73	Фотограмметрический метод	0.10	Закрепление отсутствует
21	7282449.15	1475998.02	Фотограмметрический метод	0.10	Закрепление отсутствует
22	7282423.32	1476016.01	Фотограмметрический метод	0.10	Закрепление отсутствует
23	7282463.29	1476067.03	Фотограмметрический метод	0.10	Закрепление отсутствует
24	7282452.51	1476073.85	Фотограмметрический метод	0.10	Закрепление отсутствует
–	–	–	–	–	–
6	7281961.85	1475758.57	Фотограмметрический метод	0.10	Закрепление отсутствует
7	7282042.82	1475762.88	Фотограмметрический метод	0.10	Закрепление отсутствует
1	7282103.47	1475751.62	Фотограмметрический метод	0.10	Закрепление отсутствует
2	7282118.42	1475796.04	Фотограмметрический метод	0.10	Закрепление отсутствует
3	7282076.26	1475827.19	Фотограмметрический метод	0.10	Закрепление отсутствует
4	7281989.83	1475794.39	Фотограмметрический метод	0.10	Закрепление отсутствует
5	7281978.22	1475781.97	Фотограмметрический метод	0.10	Закрепление отсутствует
6	7281961.85	1475758.57	Фотограмметрический метод	0.10	Закрепление отсутствует
–	–	–	–	–	–
60	7282191.66	1475980.98	Фотограмметрический метод	0.10	Закрепление отсутствует
61	7282214.84	1476012.18	Фотограмметрический метод	0.10	Закрепление отсутствует
62	7282227.19	1476028.79	Фотограмметрический метод	0.10	Закрепление отсутствует
63	7282195.40	1476052.40	Фотограмметрический метод	0.10	Закрепление отсутствует
64	7282159.43	1476004.38	Фотограмметрический метод	0.10	Закрепление отсутствует
60	7282191.66	1475980.98	Фотограмметрический	0.10	Закрепление

			метод		отсутствует
Зона1(3)	–	–	–	–	–
9	7282333.45	1475909.87	Фотограмметрический метод	0.10	Закрепление отсутствует
10	7282289.67	1475943.62	Фотограмметрический метод	0.10	Закрепление отсутствует
11	7282305.68	1475965.32	Фотограмметрический метод	0.10	Закрепление отсутствует
12	7282272.55	1475990.57	Фотограмметрический метод	0.10	Закрепление отсутствует
13	7282236.67	1475940.01	Фотограмметрический метод	0.10	Закрепление отсутствует
14	7282192.13	1475971.64	Фотограмметрический метод	0.10	Закрепление отсутствует
15	7282160.65	1475928.67	Фотограмметрический метод	0.10	Закрепление отсутствует
16	7282227.09	1475879.99	Фотограмметрический метод	0.10	Закрепление отсутствует
17	7282241.53	1475897.71	Фотограмметрический метод	0.10	Закрепление отсутствует
8	7282292.75	1475857.07	Фотограмметрический метод	0.10	Закрепление отсутствует
9	7282333.45	1475909.87	Фотограмметрический метод	0.10	Закрепление отсутствует
3. Сведения о характерных точках части (частей) границы объекта					
Обозначение характерных точек части границы	Координаты, м		Метод определения координат характерной точки	Средняя квадратическая погрешность положения характерной точки (M_t), м	Описание обозначения точки на местности (при наличии)
	X	Y			
1	2	3	4	5	6
–	–	–	–	–	–

План границ объекта



Масштаб 1:10 000

Используемые условные знаки и обозначения:

- существующая часть границы, имеющиеся в ЕГРН сведения о которой достаточны для определения ее местоположения
- 11:18:0801001** - граница кадастрового квартала, его номер;
- :1** - номер существующего земельного участка;
- граница территориальной зоны Ж-3;
- - характерная точка границы, сведения о которой позволяют однозначно определить ее положение на местности.



Подпись _____

Дата: 10.11.2020 г.

Текстовое описание местоположения границ объекта		
Прохождение границы		Описание прохождения границы
от точки	до точки	
1	2	3
46	47	по западной границе территориальной зоны, в северо-западном, преимущественно в северном направлении; граничит с территориальной зоной СХ-1
47	48	по северной границе территориальной зоны, граничит с территориальной зоной СХ-1
48	49	по северной границе территориальной зоны, граничит с территориальной зоной СХ-1
49	50	по северной границе территориальной зоны, граничит с территориальной зоной СХ-1
50	51	по восточной границе территориальной зоны, в юго-восточном, преимущественно в южном направлении, граничит с территориальной зоной СХ-1
51	52	по южной границе территориальной зоны, граничит с территориальной зоной СХ-1
52	53	по южной границе территориальной зоны, граничит с территориальной зоной СХ-1
53	54	по южной границе территориальной зоны, граничит с территориальной зоной СХ-1
54	55	по южной границе территориальной зоны, граничит с территориальной зоной СХ-1
55	56	по южной границе территориальной зоны, граничит с территориальной зоной СХ-1
56	57	по южной границе территориальной зоны, граничит с территориальной зоной СХ-1
57	58	по западной границе территориальной зоны, в северо-западном, преимущественно в северном направлении, граничит с территориальной зоной СХ-1
58	59	по западной границе территориальной зоны, в северо-западном, преимущественно в северном направлении, граничит с территориальной зоной СХ-1
59	46	по западной границе территориальной зоны, в северо-западном, преимущественно в северном направлении, граничит с территориальной зоной СХ-1
24	25	По восточной границе территориальной зоны, в юго-восточном, преимущественно в южном направлении, огибая жилые постройки. Граничит с территориальной зоной П-2
25	26	По восточной границе территориальной зоны, в юго-восточном, преимущественно в южном направлении, огибая жилые постройки. Граничит с территориальной зоной П-2
26	27	По восточной границе территориальной зоны, в юго-восточном, преимущественно в южном направлении, огибая жилые постройки. Граничит с территориальной зоной О-1
27	28	По восточной границе территориальной зоны, в юго-восточном, преимущественно в южном направлении, огибая жилые постройки. Граничит с территориальной зоной О-1
28	29	По восточной границе территориальной зоны, в юго-восточном, преимущественно в южном направлении, огибая жилые постройки. Граничит с территориальной зоной О-1
29	30	По восточной границе территориальной зоны, в юго-восточном, преимущественно в южном направлении, огибая жилые постройки.

22	23	По восточной границе территориальной зоны, в юго-восточном, преимущественно в южном направлении, огибая жилые постройки. Граничит с территориальной зоной О-1
23	24	По восточной границе территориальной зоны, в юго-восточном, преимущественно в южном направлении, огибая жилые постройки. Граничит с территориальной зоной О-1
6	7	По западной границе территориальной зоны, в северо-западном, преимущественно в северном направлении. Граничит с территориальной зоной Р-3
7	1	По западной границе территориальной зоны, в северо-западном, преимущественно в северном направлении. Граничит с территориальной зоной Р-3
1	2	По северной границе территориальной зоны, граничит с территориальной зоной СХ-1
2	3	По северной границе территориальной зоны, граничит с территориальной зоной СХ-1
3	4	По восточной границе территориальной зоны, в юго-восточном, преимущественно в южном направлении. Граничит с территориальной зоной Р-3
4	5	По восточной границе территориальной зоны, в юго-восточном, преимущественно в южном направлении. Граничит с территориальной зоной Р-3
5	6	По восточной границе территориальной зоны, в юго-восточном, преимущественно в южном направлении. Граничит с территориальной зоной Р-3
9	10	По границе с территориальной зоной О-1
10	11	По границе с территориальной зоной О-1
11	12	По границе с территориальной зоной О-1
12	13	По границе с территориальной зоной О-1
13	14	По границе с территориальной зоной О-1
14	15	По границе с территориальной зоной О-1
15	16	По границе с территориальной зоной О-1
16	17	По границе с территориальной зоной О-1
17	8	По границе с территориальной зоной О-1
8	9	По границе с территориальной зоной О-1
60	61	По границе с территориальной зоной О-3
61	62	По границе с территориальной зоной О-3
62	63	По границе с территориальной зоной О-3
63	64	По границе с территориальной зоной О-3
64	60	По границе с территориальной зоной О-3