

ОПИСАНИЕ МЕСТОПОЛОЖЕНИЯ ГРАНИЦ

О-1 зона делового, общественного и коммерческого назначения

(наименование объекта, местоположение границ которого описано (далее - объект))

Раздел 1

Сведения об объекте

№ п/п	Характеристики объекта	Описание характеристик
1	2	3
1.	Местоположение объекта	Республика Коми, город Инта, поселок сельского типа Абезь
2.	Площадь объекта +/- величина погрешности определения площади (Р +/- Дельта Р)	15137 +/- 431 м ²
3.	Иные характеристики объекта	-

Раздел 2

Сведения о местоположении границ объекта

1. Система координат СК 63 W1

2. Сведения о характерных точках границ объекта

Обозначение характерных точек границ	Координаты, м		Метод определения координат характерной точки	Средняя квадратическая погрешность положения характерной точки (Mt), м	Описание обозначения точки на местности (при наличии)
	X	Y			
1	2	3	4	5	6
-	-	-	-	-	-

3. Сведения о характерных точках части (частей) границы объекта

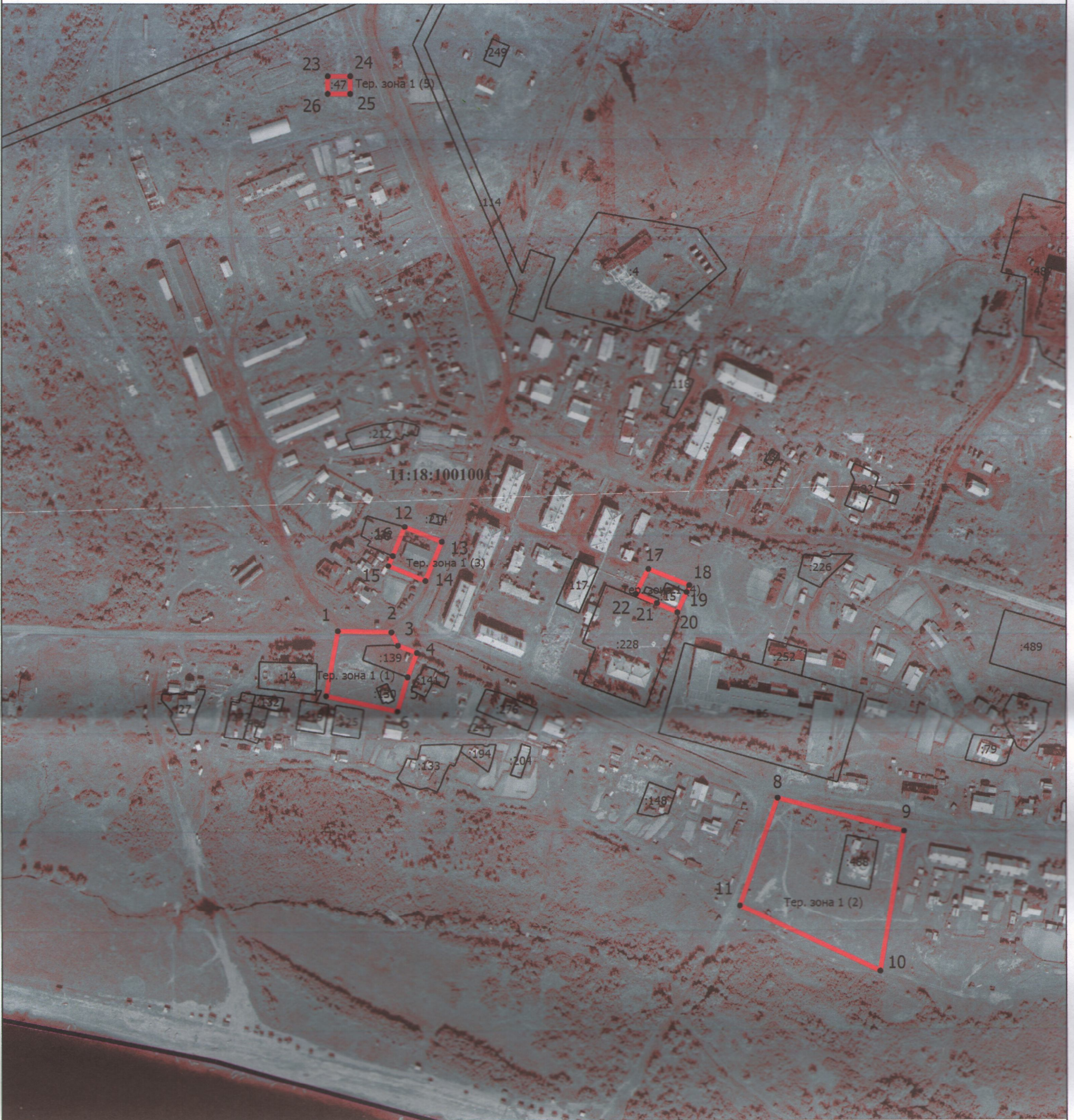
Обозначение характерных точек части границы	Координаты, м		Метод определения координат характерной точки	Средняя квадратическая погрешность положения характерной точки (Mt), м	Описание обозначения точки на местности (при наличии)
	X	Y			
1	2	3	4	5	6
Часть 1					
1	7370911.03	1575759.38	Фотограмметрический метод	1.00	-
2	7370910.15	1575799.64	Фотограмметрический метод	1.00	-
3	7370900.16	1575804.49	Аналитический метод	0.10	-
4	7370894.65	1575818.75	Аналитический метод	0.10	-
5	7370876.67	1575811.74	Аналитический метод	0.10	-
6	7370850.93	1575804.11	Фотограмметрический метод	1.00	-
7	7370862.56	1575750.42	Фотограмметрический метод	1.00	-
1	7370911.03	1575759.38	Фотограмметрический метод	1.00	-
Часть 2					
8	7370783.04	1576090.25	Фотограмметрический метод	1.00	-
9	7370758.14	1576185.36	Фотограмметрический метод	1.00	-
10	7370652.13	1576167.21	Фотограмметрический метод	1.00	-
11	7370702.42	1576061.92	Фотограмметрический метод	1.00	-
8	7370783.04	1576090.25	Фотограмметрический метод	1.00	-
Часть 3					
12	7370990.22	1575809.59	Аналитический метод	0.10	-
13	7370978.78	1575837.44	Фотограмметрический метод	1.00	-

3. Сведения о характерных точках части (частей) границы объекта

Обозначение характерных точек части границы	Координаты, м		Метод определения координат характерной точки	Средняя квадратическая погрешность положения характерной точки (M _t), м	Описание обозначения точки на местности (при наличии)
	X	Y			
1	2	3	4	5	6
14	7370948.91	1575825.17	Фотограмметрический метод	1.00	-
15	7370960.51	1575797.38	Фотограмметрический метод	1.00	-
16	7370968.15	1575800.60	Аналитический метод	0.10	-
12	7370990.22	1575809.59	Аналитический метод	0.10	-
Часть 4					
17	7370957.56	1575993.27	Фотограмметрический метод	1.00	-
18	7370945.15	1576023.99	Фотограмметрический метод	1.00	-
19	7370940.10	1576021.95	Аналитический метод	1.00	-
20	7370924.81	1576014.98	Аналитический метод	1.00	-
21	7370931.73	1575999.75	Аналитический метод	1.00	-
22	7370938.74	1575983.73	Фотограмметрический метод	1.00	-
17	7370957.56	1575993.27	Фотограмметрический метод	1.00	-
Часть 5					
23	7371330.23	1575751.52	Аналитический метод	0.10	-
24	7371330.23	1575768.52	Аналитический метод	0.10	-
25	7371317.23	1575768.52	Аналитический метод	0.10	-
26	7371317.23	1575751.52	Аналитический метод	0.10	-
23	7371330.23	1575751.52	Аналитический метод	0.10	-

Раздел 4

План границ объекта



Масштаб 1:3000

Условные обозначения

- - Характерная точка границы, сведения о которой позволяют однозначно определить ее положение на местности
- Тер. зона 1 (1) - Территориальная зона Тер. зона 1 — Ж-2 зона застройки малоэтажными жилыми домами
- 1 - Обозначение новой характерной точки
- :11 - Кадастровый номер земельного участка
- (red line) - Граница территориальной зоны
- (black line) - Граница земельного участка
- (pink line) - Граница населенного пункта
- (thick black line) - Граница кадастрового квартала
- 11:18:1001001 - Номер кадастрового квартала

Подпись _____



Дата " 17 " ноября 2020 г.

Место для оттиска печати (при наличии) лица, составившего описание местоположения границ объекта

Текстовое описание местоположения границ населенных пунктов, территориальных зон, особо охраняемых природных территорий, зон с особыми условиями использования территорий

Прохождение границы		Описание прохождения границы
от точки	до точки	
1	2	3
1	2	граница проходит в восточном направлении по границе ул.Пригородная до пересечения с ул.Вокзальная
2	4	граница проходит в юго-восточном направлении, пересекая ул.Пригородная
4	6	граница проходит в юго-западном направлении по границе с частной жилой застройкой
6	7	граница проходит в северо-западном направлении по границе с частной жилой застройкой
7	1	граница проходит в северо-восточном направлении пересекая ул.Пригородная до исходной точки первого контура тер.зоны
8	9	граница проходит в северо-восточном направлении вдоль ул.Центральная
9	10	граница проходит в юго-западном направлении от ул.Центральная до залесенной территории
10	11	граница проходит в северо-западном направлении вдоль залесенной территории до внутриселковой дороги
11	8	граница проходит вдоль внутриселковой дороги до ул.Центральная
12	13	граница проходит в юго-восточном направлении от границ земельного участка под частный гараж до границы ул.Вокзальная
13	14	граница проходит в юго-западном направлении по границе ул.Вокзальная
14	15	граница проходит в северо-западном направлении от ул.Вокзальная вдоль частной жилой застройки
15	12	граница проходит в северо-восточном направлении вдоль частной жилой застройки и по юго-восточной границе земельного участка под частный гараж
17	18	граница проходит в юго-восточном направлении
18	20	граница проходит в юго-западном направлении вдоль здания магазина
20	22	граница проходит в северо-западном направлении вдоль здания магазина и деревянного забора, огораживающего детский сад
22	17	граница проходит в северо-восточном направлении до исходной точки данного контура тер.зоны
23	23	граница контура территориальной зоны совпадает с границей земельного участка 11:18:1001001:47 с разрешенным использованием: для размещения объектов связи, радиовещания, телевидения, информатики