

ОПИСАНИЕ МЕСТОПОЛОЖЕНИЯ ГРАНИЦ

ОЖ зона общественно-жилого назначения

(наименование объекта, местоположение границ которого описано (далее - объект))

Раздел 1

Сведения об объекте

№ п/п	Характеристики объекта	Описание характеристик
1	2	3
1.	Местоположение объекта	169832, Республика Коми, город Инта, село Петрунь
2.	Площадь объекта +/- величина погрешности определения площади (P +/- Дельта P)	1083 +/- 12 м ²
3.	Иные характеристики объекта	-

Раздел 2

Сведения о местоположении границ объекта

1. Система координат МСК-11 (6 зона)

2. Сведения о характерных точках границ объекта

Обозначение характерных точек границ	Координаты, м		Метод определения координат характерной точки	Средняя квадратическая погрешность положения характерной точки (Mt), м	Описание обозначения точки на местности (при наличии)
	X	Y			
1	2	3	4	5	6
-	-	-	-	-	

3. Сведения о характерных точках части (частей) границы объекта

Обозначение характерных точек части границы	Координаты, м		Метод определения координат характерной точки	Средняя квадратическая погрешность положения характерной точки (Mt), м	Описание обозначения точки на местности (при наличии)
	X	Y			
1	2	3	4	5	6
Часть 1					
1	1165036.79	6342546.83	Аналитический метод	0.10	-
2	1165015.22	6342580.51	Аналитический метод	0.10	-
3	1164992.42	6342565.91	Аналитический метод	0.10	-
4	1165014.00	6342532.23	Аналитический метод	0.10	-
1	1165036.79	6342546.83	Аналитический метод	0.10	-

Раздел 3

Сведения о местоположении измененных (уточненных) границ объекта

1. Система координат -

2. Сведения о характерных точках границ объекта

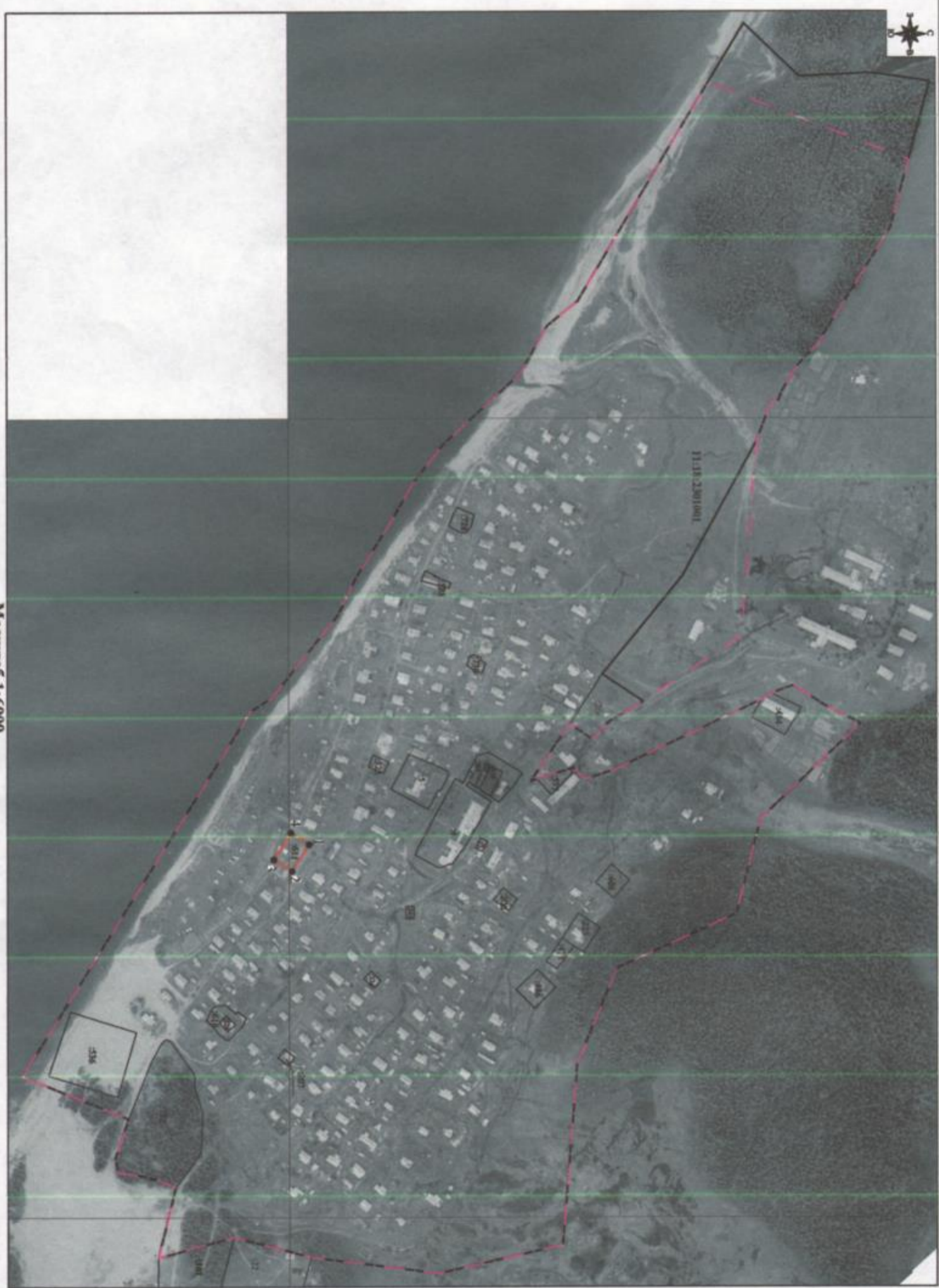
Обозначение характерных точек границ	Существующие координаты, м		Измененные (уточненные) координаты, м		Метод определения координат характерной точки	Средняя квадратическая погрешность положения характерной точки (M _t), м	Описание обозначения точки на местности (при наличии)
	X	Y	X	Y			
1	2	3	4	5	6	7	8
-	-	-	-	-	-	-	

3. Сведения о характерных точках части (частей) границы объекта

Обозначение характерных точек части границы	Существующие координаты, м		Измененные (уточненные) координаты, м		Метод определения координат характерной точки	Средняя квадратическая погрешность положения характерной точки (M _t), м	Описание обозначения точки на местности (при наличии)
	X	Y	X	Y			
1	2	3	4	5	6	7	8
-	-	-	-	-	-	-	

Раздел 4

План границ объекта



Масштаб 1:6000

Используемые условные знаки и обозначения:

- граница территориальной зоны
- граница населенного пункта с. Петрунь
- граница кадастрового квартала
- граница земельного участка, учтенного в ЕТРН

11-18-2/01/001
5
1

- номер кадастрового квартала
- кадастровый номер земельного участка
- обозначение характерной точки границы объекта



Подпись

Место для отписки нечужды (при наличии) лица, составившего описание местоположения границ объекта

Дата " 08 " августа 2019 г.

**Текстовое описание местоположения границ
населенных пунктов, территориальных зон, особо охраняемых природных
территорий, зон с особыми условиями использования территорий**

Прохождение границы		Описание прохождения границы
от точки	до точки	
1	2	3
1	1	граница территориальной зоны совпадает с границей земельного участка 11:18:2301001:611, с разрешенным использованием для размещения культовых зданий