

ОПИСАНИЕ МЕСТОПОЛОЖЕНИЯ ГРАНИЦ

Р-2 зона парков, скверов, садов, бульваров

(наименование объекта, местоположение границ которого описано (далее - объект))

Раздел 1

Сведения об объекте

| № п/п | Характеристики объекта | Описание характеристик |
|-------|---|---|
| 1 | 2 | 3 |
| 1. | Местоположение объекта | Республика Коми, город Инта, поселок сельского типа Абезь |
| 2. | Площадь объекта +/- величина погрешности определения площади (Р +/- Дельта Р) | 13836 +/- 412 м ² |
| 3. | Иные характеристики объекта | - |

Раздел 2

Сведения о местоположении границ объекта

1. Система координат СК 63 W1

2. Сведения о характерных точках границ объекта

| Обозначение характерных точек границ | Координаты, м | | Метод определения координат характерной точки | Средняя квадратическая погрешность положения характерной точки (Mt), м | Описание обозначения точки на местности (при наличии) |
|--|---------------|---|---|---|---|
| | X | Y | | | |
| 1 | 2 | 3 | 4 | 5 | 6 |
| - | - | - | - | - | |

3. Сведения о характерных точках части (частей) границы объекта

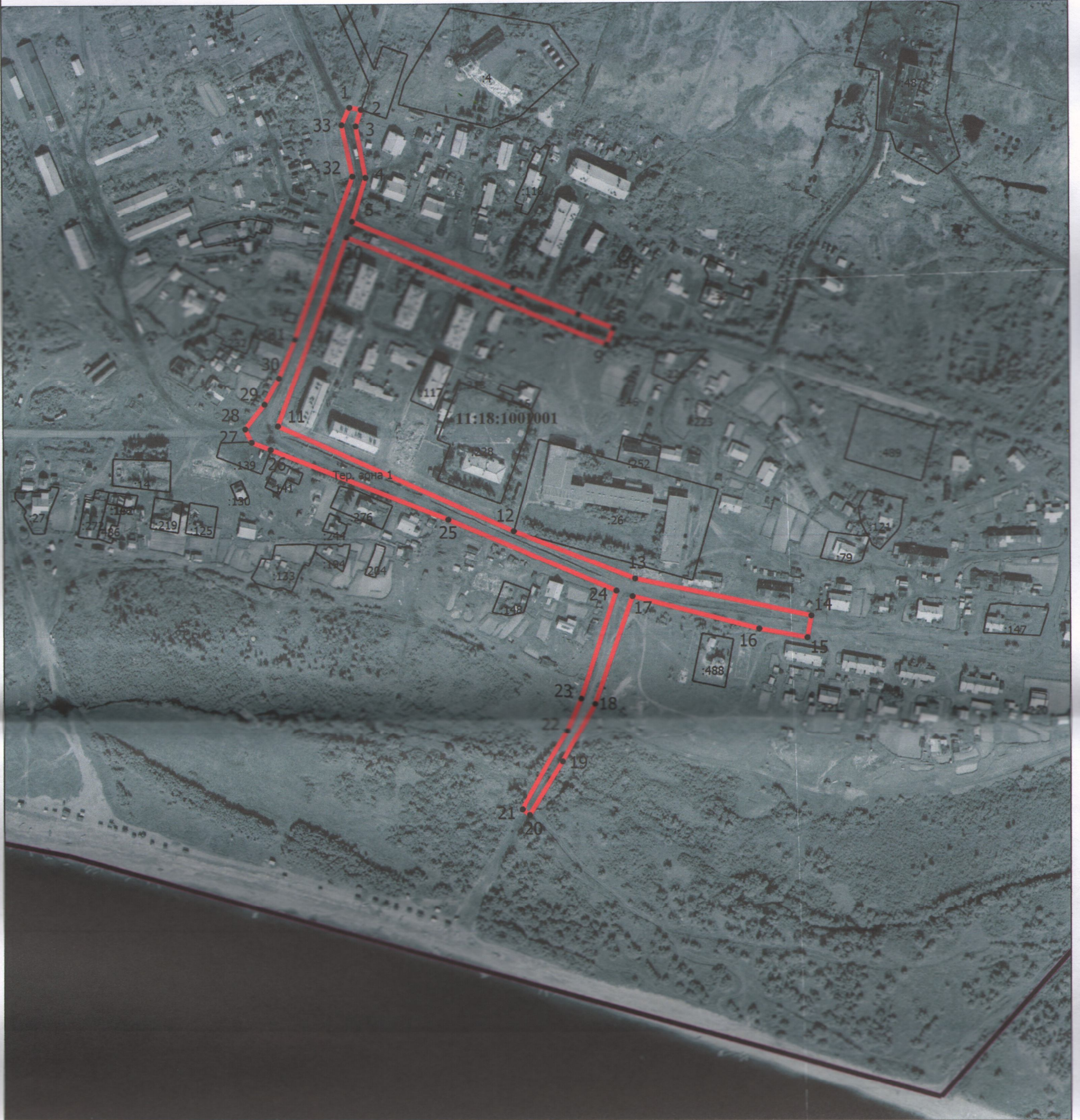
| Обозначение характерных точек части границы | Координаты, м | | Метод определения координат характерной точки | Средняя квадратическая погрешность положения характерной точки (Mt), м | Описание обозначения точки на местности (при наличии) |
|---|---------------|------------|---|---|---|
| | X | Y | | | |
| 1 | 2 | 3 | 4 | 5 | 6 |
| Часть 1 | | | | | |
| 1 | 7371153.24 | 1575879.06 | Фотограмметрический метод | 1 | - |
| 2 | 7371151.71 | 1575887.82 | Фотограмметрический метод | 1 | - |
| 3 | 7371139.29 | 1575883.71 | Фотограмметрический метод | 1 | - |
| 4 | 7371100.44 | 1575890.93 | Фотограмметрический метод | 1 | - |
| 5 | 7371067.23 | 1575880.62 | Фотограмметрический метод | 1 | - |
| 6 | 7371016.69 | 1576000.99 | Фотограмметрический метод | 1 | - |
| 7 | 7370996.87 | 1576050.39 | Фотограмметрический метод | 1 | - |
| 8 | 7370986.09 | 1576076.89 | Фотограмметрический метод | 1 | - |
| 9 | 7370973.90 | 1576071.57 | Фотограмметрический метод | 1 | - |
| 10 | 7371055.38 | 1575876.54 | Фотограмметрический метод | 1 | - |
| 11 | 7370912.37 | 1575824.26 | Фотограмметрический метод | 1 | - |
| 12 | 7370832.90 | 1576000.83 | Аналитический метод | 0.10 | - |
| 13 | 7370796.37 | 1576092.20 | Фотограмметрический метод | 1 | - |
| 14 | 7370767.74 | 1576224.42 | Фотограмметрический метод | 1 | - |
| 15 | 7370751.37 | 1576221.43 | Фотограмметрический метод | 1 | - |
| 16 | 7370758.14 | 1576185.36 | Фотограмметрический метод | 1 | - |

3. Сведения о характерных точках части (частей) границы объекта

| Обозначение характерных точек части границы | Координаты, м | | Метод определения координат характерной точки | Средняя квадратическая погрешность положения характерной точки (M _t), м | Описание обозначения точки на местности (при наличии) |
|---|---------------|------------|---|--|---|
| | X | Y | | | |
| 1 | 2 | 3 | 4 | 5 | 6 |
| 17 | 7370783.04 | 1576090.25 | Фотограмметрический метод | 1 | - |
| 18 | 7370702.42 | 1576061.92 | Фотограмметрический метод | 1 | - |
| 19 | 7370656.37 | 1576037.38 | Фотограмметрический метод | 1 | - |
| 20 | 7370615.86 | 1576012.60 | Фотограмметрический метод | 1 | - |
| 21 | 7370620.20 | 1576006.87 | Фотограмметрический метод | 1 | - |
| 22 | 7370680.91 | 1576041.01 | Фотограмметрический метод | 1 | - |
| 23 | 7370706.54 | 1576051.50 | Фотограмметрический метод | 1 | - |
| 24 | 7370787.24 | 1576078.15 | Фотограмметрический метод | 1 | - |
| 25 | 7370841.99 | 1575951.77 | Фотограмметрический метод | 1 | - |
| 26 | 7370894.65 | 1575818.75 | Аналитический метод | 0.10 | - |
| 27 | 7370900.16 | 1575804.49 | Аналитический метод | 0.10 | - |
| 28 | 7370910.15 | 1575799.64 | Фотограмметрический метод | 1 | - |
| 29 | 7370928.82 | 1575814.27 | Фотограмметрический метод | 1 | - |
| 30 | 7370948.91 | 1575825.17 | Фотограмметрический метод | 1 | - |
| 31 | 7370978.78 | 1575837.44 | Фотограмметрический метод | 1 | - |
| 32 | 7371101.49 | 1575881.23 | Фотограмметрический метод | 1 | - |
| 33 | 7371140.23 | 1575873.16 | Фотограмметрический метод | 1 | - |
| 1 | 7371153.24 | 1575879.06 | Фотограмметрический метод | 1 | - |

Раздел 4

План границ объекта



Масштаб 1:3000

Условные обозначения

- - Характерная точка границы, сведения о которой позволяют однозначно определить ее положение на местности
- Тер. зона 1 - Территориальная зона Тер. зона 1 — Р-2 зона парков, скверов, садов, бульваров
- 1 - Обозначение новой характерной точки
- :11 - Кадастровый номер земельного участка
- (red line) - Граница территориальной зоны
- (black line) - Граница земельного участка
- (pink line) - Граница населенного пункта
- (thick black line) - Граница кадастрового квартала
- 11:18:1001001 - Номер кадастрового квартала

Подпись _____



Дата " 17 " ноября 2022 г.

Место для оттиска печати (при наличии) лица, составившего описание местоположения границ объекта

Текстовое описание местоположения границ населенных пунктов, территориальных зон, особо охраняемых природных территорий, зон с особыми условиями использования территорий

| Прохождение границы | | Описание прохождения границы |
|---------------------|----------|---|
| от точки | до точки | |
| 1 | 2 | 3 |
| 1 | 2 | граница проходит в юго-восточном направлении от ул.Вокзальная, пересекая внутрипоселковый проезд |
| 2 | 5 | граница проходит преимущественно в южном направлении вдоль ул.Вокзальная до пересечения с ул.Полярная |
| 5 | 8 | граница проходит в юго-восточном направлении вдоль ул.Полярная |
| 8 | 9 | граница проходит в юго-западном направлении, пересекая ул.Полярная |
| 9 | 10 | граница проходит в северо-западном направлении вдоль ул.Полярная до пересечения с ул.Вокзальная |
| 10 | 11 | граница проходит в юго-западном направлении вдоль ул.Вокзальная до пересечения с ул. Центральная |
| 11 | 14 | граница проходит преимущественно в юго-восточном направлении вдоль ул.Центральная |
| 14 | 15 | граница проходит в юго-западном направлении, пересекая ул.Центральная |
| 15 | 17 | граница проходит в северо-западном направлении вдоль ул.Центральная |
| 17 | 20 | граница проходит в юго-западном направлении вдоль внутрипоселкового проезда |
| 20 | 21 | граница проходит в северо-западном направлении, пересекая внутрипоселковый проезд |
| 21 | 24 | граница проходит в северо-восточном направлении до ул.Центральная |
| 24 | 28 | граница проходит преимущественно в северо-западном направлении вдоль ул.Центральная до пересечения с ул.Пригородная и ул.Вокзальная |
| 28 | 1 | граница проходит преимущественно в северо-восточном направлении вдоль ул.Вокзальная до исходной точки |