

## ОПИСАНИЕ МЕСТОПОЛОЖЕНИЯ ГРАНИЦ

### О-1 зона делового, общественного и коммерческого назначения

(наименование объекта, местоположение границ которого описано (далее - объект))

#### Раздел 1

#### Сведения об объекте

№ п/п	Характеристики объекта	Описание характеристик
1	2	3
1.	Местоположение объекта	169832, Республика Коми, город Инта, село Петрунь
2.	Площадь объекта +/- величина погрешности определения площади (P +/- Дельта P)	3279 +/- 20 м <sup>2</sup>
3.	Иные характеристики объекта	-

## Раздел 2

### Сведения о местоположении границ объекта

1. Система координат МСК-11 (6 зона)

2. Сведения о характерных точках границ объекта

Обозначение характерных точек границ	Координаты, м		Метод определения координат характерной точки	Средняя квадратическая погрешность положения характерной точки (Mt), м	Описание обозначения точки на местности (при наличии)
	X	Y			
1	2	3	4	5	6
-	-	-	-	-	

3. Сведения о характерных точках части (частей) границы объекта

Обозначение характерных точек части границы	Координаты, м		Метод определения координат характерной точки	Средняя квадратическая погрешность положения характерной точки (Mt), м	Описание обозначения точки на местности (при наличии)
	X	Y			
1	2	3	4	5	6
Часть 1					
1	1165136.64	6342443.18	Аналитический метод	0.10	-
2	1165130.35	6342457.57	Аналитический метод	0.10	-
3	1165111.00	6342449.10	Аналитический метод	0.10	-
4	1165117.30	6342434.72	Аналитический метод	0.10	-
1	1165136.64	6342443.18	Аналитический метод	0.10	-
Часть 2					
5	1165177.68	6342498.13	Аналитический метод	0.10	-
6	1165159.10	6342529.30	Аналитический метод	0.10	-
7	1165119.54	6342510.85	Фотограмметрический метод	0.10	-
8	1165117.86	6342514.78	Фотограмметрический метод	0.10	-
9	1165102.04	6342521.76	Фотограмметрический метод	0.10	-
10	1165080.16	6342512.38	Фотограмметрический метод	0.10	-
11	1165094.41	6342480.33	Фотограмметрический метод	0.10	-
12	1165129.93	6342496.19	Аналитический метод	0.10	-
13	1165139.24	6342477.32	Аналитический метод	0.10	-
14	1165139.63	6342477.53	Аналитический метод	0.10	-
15	1165160.71	6342488.93	Аналитический метод	0.10	-

3. Сведения о характерных точках части (частей) границы объекта

Обозначение характерных точек части границы	Координаты, м		Метод определения координат характерной точки	Средняя квадратическая погрешность положения характерной точки (Mt), м	Описание обозначения точки на местности (при наличии)
	X	Y			
1	2	3	4	5	6
5	1165177.68	6342498.13	Аналитический метод	0.10	-
Часть 3					
16	1165168.05	6342624.91	Аналитический метод	0.10	-
17	1165168.04	6342639.90	Аналитический метод	0.10	-
18	1165158.05	6342639.90	Аналитический метод	0.10	-
19	1165158.06	6342624.90	Аналитический метод	0.10	-
16	1165168.05	6342624.91	Аналитический метод	0.10	-

### Раздел 3

#### Сведения о местоположении измененных (уточненных) границ объекта

1. Система координат -

2. Сведения о характерных точках границ объекта

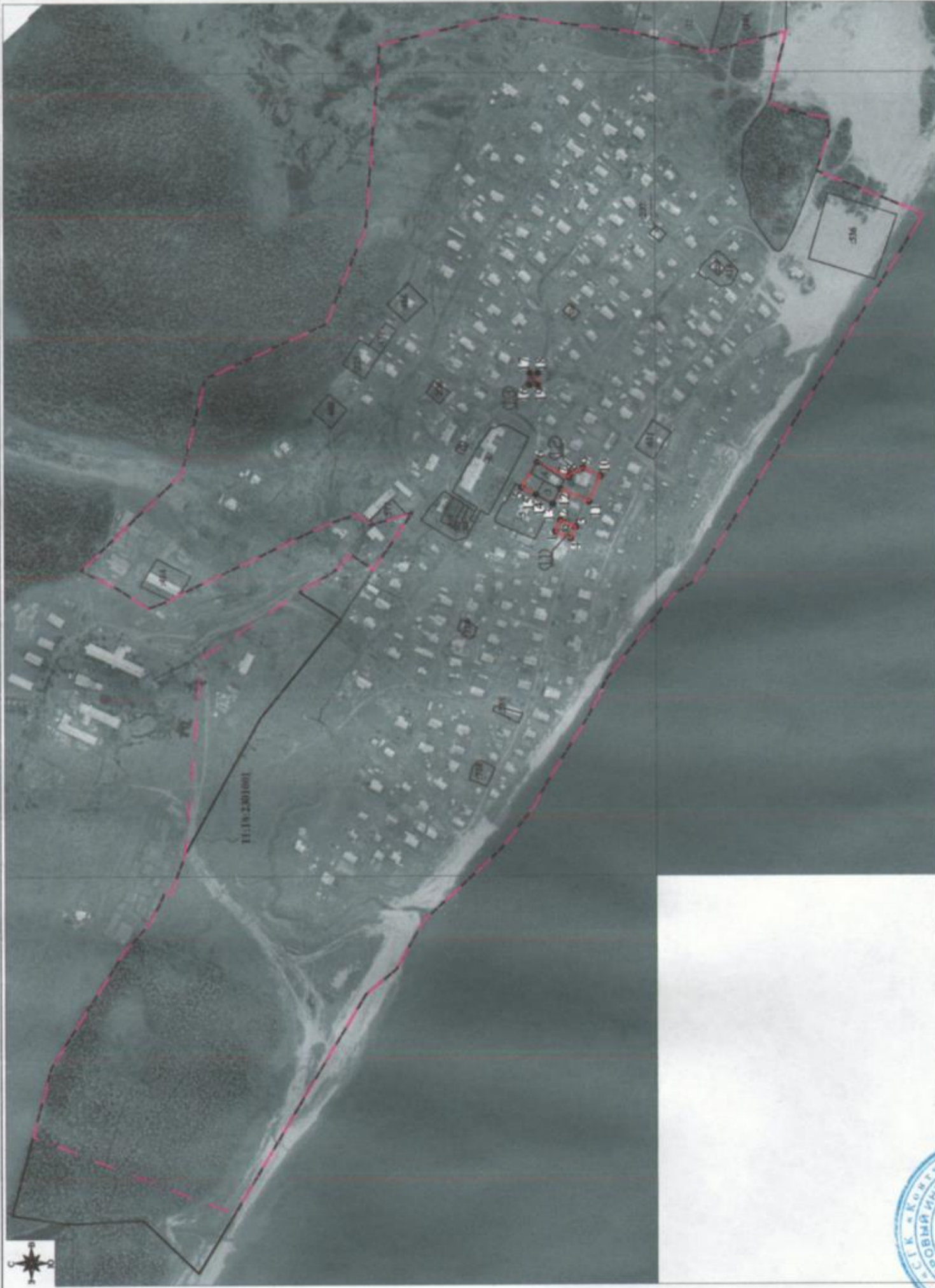
Обозначение характерных точек границ	Существующие координаты, м		Измененные (уточненные) координаты, м		Метод определения координат характерной точки	Средняя квадратическая погрешность положения характерной точки (M <sub>t</sub> ), м	Описание обозначения точки на местности (при наличии)
	X	Y	X	Y			
1	2	3	4	5	6	7	8
-	-	-	-	-	-	-	

3. Сведения о характерных точках части (частей) границы объекта

Обозначение характерных точек части границы	Существующие координаты, м		Измененные (уточненные) координаты, м		Метод определения координат характерной точки	Средняя квадратическая погрешность положения характерной точки (M <sub>t</sub> ), м	Описание обозначения точки на местности (при наличии)
	X	Y	X	Y			
1	2	3	4	5	6	7	8
-	-	-	-	-	-	-	





# Раздел 4

## План границ объекта



Масштаб 1:6000

Используемые условные знаки и обозначения:

-  - граница территориальной зоны
-  - граница населенного пункта с. Петрунь
-  - граница кадастрового квартала
-  - граница земельного участка, учтенного в ЕГРН

11:18:2301001

- 5
- 1
- (1.1)

- номер кадастрового квартала
- кадастровый номер земельного участка
- обозначение характерной точки границы объекта
- номер части границы объекта

Дата " 08 " апреля 2020 г.

Подпись

Место для отписки печати (при наличии) лица, составившего описание местонахождения границ объекта

**Текстовое описание местоположения границ  
населенных пунктов, территориальных зон, особо охраняемых природных  
территорий, зон с особыми условиями использования территорий**

Прохождение границы		Описание прохождения границы
от точки	до точки	
1	2	3
1	1	часть границы 1.1 территориальной зоны совпадает с границей земельного участка 11:18:2301001:323, с разрешенным использованием для размещения объектов культуры (под эксплуатацию здания музея)
5	6	граница проходит в юго-восточном направлении, начинается с восточной границы земельного участка 11:18:2301001:5, далее вдоль северной границы земельного участка 11:18:2301001:4
6	10	граница проходит преимущественно в юго-восточном направлении, огибая жилую застройку до ул. Сорвачева
10	11	граница проходит в северо-западном направлении по ул. Сорвачева
11	12	граница проходит в северо-восточном направлении по границе частной застройки
12	13	граница проходит в северо-западном направлении от характерной точки границы земельного участка 11:18:2301001:4 до характерной юго-восточной точки границы земельного участка 11:18:2301001:5
13	5	граница проходит в северо-восточном направлении по восточной границе земельного участка 11:18:2301001:5 до исходной точки, от т.14 до т.15 по западной границе земельного участка 11:18:2301001:3
16	16	часть границы 1.3 территориальной зоны совпадает с границей земельного участка 11:18:2301001:245, с разрешенным использованием для размещения объектов связи, радиовещания, телевидения, информатики, который расположен в центральной части населенного пункта с. Петрунь, на ул. Молодежная