

ОПИСАНИЕ МЕСТОПОЛОЖЕНИЯ ГРАНИЦ
Внесение изменения сведений в территориальную зону П-2.
Зона коммунально-складских объектов (П-2), пгт.Кожым.
 (наименование объекта, местоположение границ которого описано (далее - объект))

Раздел 1

Сведения об объекте		
№ п/п	Характеристики объекта	Описание характеристик
1	2	3
1	Местоположение объекта	169810, Коми Респ, Инта г, Кожым пгт
2	Площадь объекта +/- величина погрешности определения площади (Р+/- Дельта Р)	85828 кв.м ± 78 кв.м
3	Иные характеристики объекта	Основные виды разрешенного использования: Склады - , Охрана природных территорий - , Амбулаторно-поликлиническое обслуживание - , Коммунальное обслуживание - , Бытовое обслуживание - , Ветеринарное обслуживание - , Обеспечение внутреннего правопорядка - , Обеспечение научной деятельности - , Связь - , Обслуживание автотранспорта - , Объекты гаражного назначения - , Автомобильный транспорт - , Объекты придорожного сервиса - , Воздушный транспорт - , Питомники - , Магазины -

Раздел 2

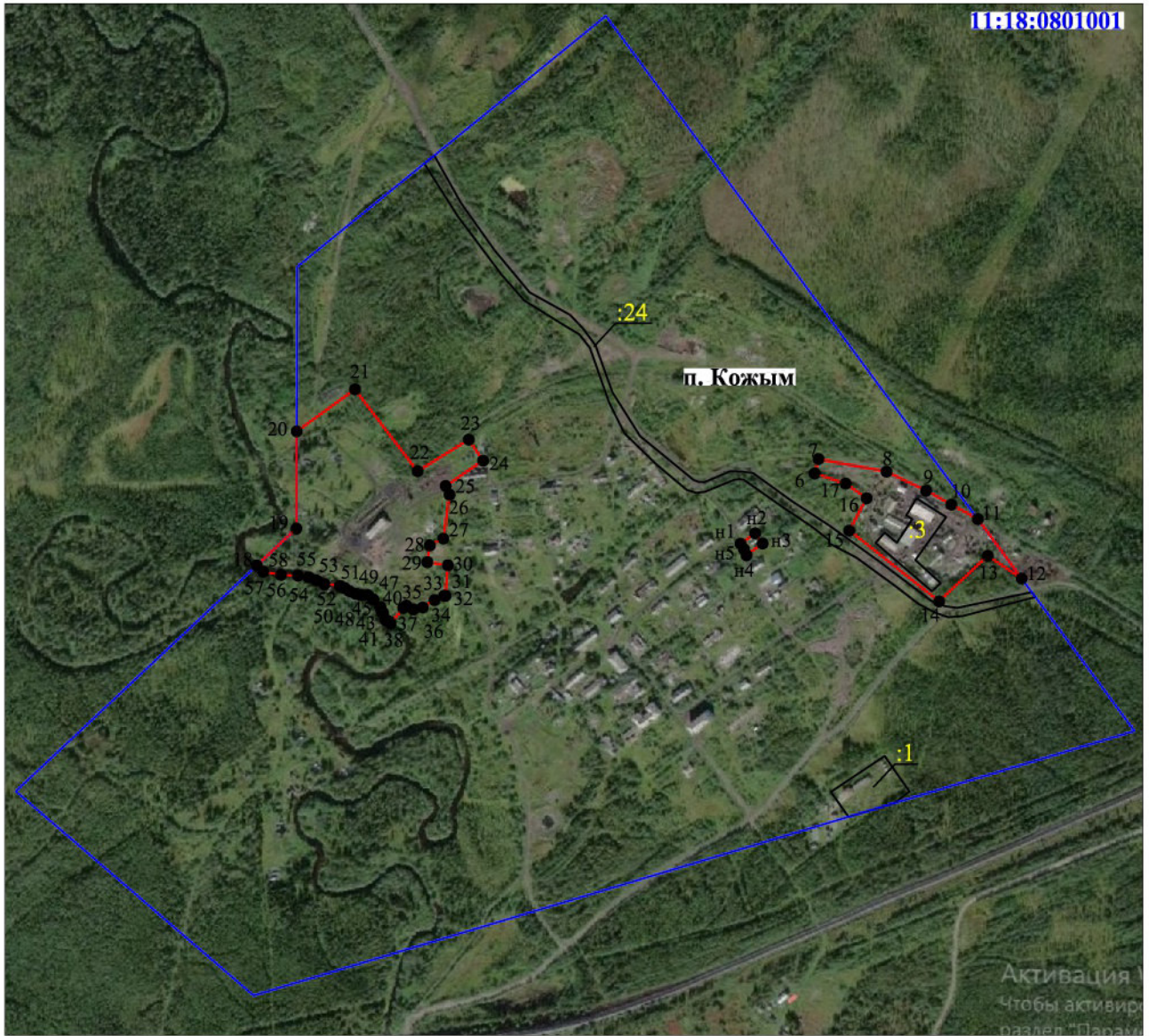
Сведения о местоположении измененных (уточненных) границ объекта							
1. Система координат <u>СК 63 W1</u>							
2. Сведения о характерных точках границ объекта							
Обозначение характерных точек границ	Существующие координаты, м		Измененные (уточненные) координаты, м		Метод определения координат характерной точки	Средняя квадратическая погрешность положения характерной точки (M _t), м	Описание обозначения точки на местности (при наличии)
	X	Y	X	Y			
1	2	3	4	5	6	7	8
Зона(1)	-	-	-	-	-	-	-
18	7282420.07	1475354.24	7282420.07	1475354.24	Фотограмметрический метод	0.10	Закрепление отсутствует
19	7282475.06	1475412.91	7282475.06	1475412.91	Фотограмметрический метод	0.10	Закрепление отсутствует
20	7282619.67	1475413.46	7282619.67	1475413.46	Фотограмметрический метод	0.10	Закрепление отсутствует
21	7282682.13	1475500.27	7282682.13	1475500.27	Фотограмметрический метод	0.10	Закрепление отсутствует
22	7282560.31	1475593.36	7282560.31	1475593.36	Фотограмметрический метод	0.10	Закрепление отсутствует
23	7282607.27	1475669.55	7282607.27	1475669.55	Фотограмметрический метод	0.10	Закрепление отсутствует
24	7282576.18	1475690.69	7282576.18	1475690.69	Фотограмметрический метод	0.10	Закрепление отсутствует
25	7282538.38	1475635.09	7282538.38	1475635.09	Фотограмметрический метод	0.10	Закрепление отсутствует
26	7282525.48	1475640.97	7282525.48	1475640.97	Фотограмметрический метод	0.10	Закрепление отсутствует
27	7282460.16	1475631.54	7282460.16	1475631.54	Фотограмметрический метод	0.10	Закрепление отсутствует
28	7282450.09	1475611.48	7282450.09	1475611.48	Фотограмметрический метод	0.10	Закрепление отсутствует
29	7282424.95	1475607.79	7282424.95	1475607.79	Фотограмметрический метод	0.10	Закрепление отсутствует
30	7282420.43	1475638.48	7282420.43	1475638.48	Фотограмметрический метод	0.10	Закрепление отсутствует
31	7282375.03	1475634.77	7282375.03	1475634.77	Фотограмметрический метод	0.10	Закрепление отсутствует
32	7282375.00	1475632.86	7282375.00	1475632.86	Фотограмметрический метод	0.10	Закрепление отсутствует
33	7282368.76	1475618.63	7282368.76	1475618.63	Фотограмметрический метод	0.10	Закрепление отсутствует
34	7282357.49	1475601.10	7282357.49	1475601.10	Фотограмметрический метод	0.10	Закрепление отсутствует
35	7282354.68	1475587.24	7282354.68	1475587.24	Фотограмметрический метод	0.10	Закрепление отсутствует
36	7282360.36	1475576.80	7282360.36	1475576.80	Фотограмметрический метод	0.10	Закрепление отсутствует
37	7282356.68	1475572.12	7282356.68	1475572.12	Фотограмметрический метод	0.10	Закрепление отсутствует
38	7282333.90	1475553.09	7282333.90	1475553.09	Фотограмметрический метод	0.10	Закрепление отсутствует
39	7282335.50	1475551.92	7282335.50	1475551.92	Фотограмметрический метод	0.10	Закрепление отсутствует
40	7282336.85	1475549.63	7282336.85	1475549.63	Фотограмметрический метод	0.10	Закрепление отсутствует
41	7282337.79	1475547.57	7282337.79	1475547.57	Фотограмметрический метод	0.10	Закрепление отсутствует
42	7282339.51	1475545.66	7282339.51	1475545.66	Фотограмметрический метод	0.10	Закрепление отсутствует

43	7282348.70	1475542.21	7282348.70	1475542.21	Фотограмметрический метод	0.10	Закрепление отсутствует
44	7282352.72	1475539.58	7282352.72	1475539.58	Фотограмметрический метод	0.10	Закрепление отсутствует
45	7282358.46	1475537.85	7282358.46	1475537.85	Фотограмметрический метод	0.10	Закрепление отсутствует
46	7282369.56	1475527.58	7282369.56	1475527.58	Фотограмметрический метод	0.10	Закрепление отсутствует
47	7282376.05	1475519.64	7282376.05	1475519.64	Фотограмметрический метод	0.10	Закрепление отсутствует
48	7282376.05	1475509.05	7282376.05	1475509.05	Фотограмметрический метод	0.10	Закрепление отсутствует
49	7282377.91	1475501.24	7282377.91	1475501.24	Фотограмметрический метод	0.10	Закрепление отсутствует
50	7282382.11	1475491.37	7282382.11	1475491.37	Фотограмметрический метод	0.10	Закрепление отсутствует
51	7282386.56	1475484.84	7282386.56	1475484.84	Фотограмметрический метод	0.10	Закрепление отсутствует
52	7282389.53	1475477.72	7282389.53	1475477.72	Фотограмметрический метод	0.10	Закрепление отсутствует
53	7282392.49	1475454.86	7282392.49	1475454.86	Фотограмметрический метод	0.10	Закрепление отсутствует
54	7282397.96	1475443.22	7282397.96	1475443.22	Фотограмметрический метод	0.10	Закрепление отсутствует
55	7282402.55	1475431.16	7282402.55	1475431.16	Фотограмметрический метод	0.10	Закрепление отсутствует
56	7282404.95	1475415.40	7282404.95	1475415.40	Фотограмметрический метод	0.10	Закрепление отсутствует
57	7282406.13	1475390.17	7282406.13	1475390.17	Фотограмметрический метод	0.10	Закрепление отсутствует
58	7282410.88	1475363.77	7282410.88	1475363.77	Фотограмметрический метод	0.10	Закрепление отсутствует
18	7282420.07	1475354.24	7282420.07	1475354.24	Фотограмметрический метод	0.10	Закрепление отсутствует
Зона1(2)	–	–	–	–	–	–	–
н1	7282452.51	1476073.85	7282452.51	1476073.85	Фотограмметрический метод	0.10	Закрепление отсутствует
н2	7282468.01	1476095.55	7282468.01	1476095.55	Фотограмметрический метод	0.10	Закрепление отсутствует
н3	7282452.81	1476106.65	7282452.81	1476106.65	Фотограмметрический метод	0.10	Закрепление отсутствует
н4	7282435.30	1476082.67	7282435.30	1476082.67	Фотограмметрический метод	0.10	Закрепление отсутствует
н5	7282444.59	1476078.90	7282444.59	1476078.90	Фотограмметрический метод	0.10	Закрепление отсутствует
н1	7282452.51	1476073.85	7282452.51	1476073.85	Фотограмметрический метод	0.10	Закрепление отсутствует
Зона1(3)	–	–	–	–	–	–	–
6	7282556.97	1476184.03	7282556.97	1476184.03	Фотограмметрический метод	0.10	Закрепление отсутствует
7	7282578.48	1476189.77	7282578.48	1476189.77	Фотограмметрический метод	0.10	Закрепление отсутствует
8	7282559.70	1476290.98	7282559.70	1476290.98	Фотограмметрический метод	0.10	Закрепление отсутствует
9	7282531.26	1476349.97	7282531.26	1476349.97	Фотограмметрический метод	0.10	Закрепление отсутствует
10	7282510.65	1476387.59	7282510.65	1476387.59	Фотограмметрический метод	0.10	Закрепление отсутствует
11	7282489.13	1476426.88	7282489.13	1476426.88	Фотограмметрический метод	0.10	Закрепление отсутствует
12	7282400.78	1476492.17	7282400.78	1476492.17	Фотограмметрический метод	0.10	Закрепление отсутствует
13	7282434.48	1476441.59	7282434.48	1476441.59	Фотограмметрический метод	0.10	Закрепление отсутствует
14	7282366.64	1476369.17	7282366.64	1476369.17	Фотограмметрический метод	0.10	Закрепление отсутствует
15	7282472.06	1476235.59	7282472.06	1476235.59	Фотограмметрический метод	0.10	Закрепление отсутствует

16	7282520.05	1476261.32	7282520.05	1476261.32	Фотограмметрический метод	0.10	Закрепление отсутствует
17	7282541.99	1476230.25	7282541.99	1476230.25	Фотограмметрический метод	0.10	Закрепление отсутствует
6	7282556.97	1476184.03	7282556.97	1476184.03	Фотограмметрический метод	0.10	Закрепление отсутствует
3. Сведения о характерных точках части (частей) границы объекта							
-	-	-	-	-	-	-	-

План границ объекта

С



Масштаб 1: 10 000

Используемые условные знаки и обозначения:

- - существующая часть границы, имеющиеся в ЕГРН сведения о которой достаточны для определения ее местоположения
- 11:18:0801001** - граница кадастрового квартала, его номер;
- :1** - номер существующего земельного участка;
- - граница территориальной зоны П-2;
- - характерная точка границы, сведения о которой позволяют однозначно определить ее положение на местности.



Подпись _____

Дата: 10.11.2020 г.

Текстовое описание местоположения границ объекта		
Прохождение границы		Описание прохождения границы
от точки	до точки	
1	2	3
18	19	По западной границе территориальной зоны, в северо-западном, преимущественно северном направлении. Граничит с территориальной зоной СХ-1.
19	20	По западной границе территориальной зоны, в северо-западном, преимущественно северном направлении. Граничит с территориальной зоной СХ-1.
20	21	По северной границе территориальной зоны, Граничит с территориальной зоной СХ-1.
21	22	По восточной границе территориальной зоны, в юго-восточном, преимущественно южном направлении. Граничит с территориальной зоной СХ-1.
22	23	По восточной границе территориальной зоны, в юго-восточном, преимущественно южном направлении. Граничит с территориальной зоной СХ-1.
23	24	По восточной границе территориальной зоны, в юго-восточном, преимущественно южном направлении. Граничит с территориальной зоной СХ-1.
24	25	По восточной границе территориальной зоны, в юго-восточном, преимущественно южном направлении. Граничит с территориальной зоной СХ-1.
25	26	По восточной границе территориальной зоны, в юго-восточном, преимущественно южном направлении. Граничит с территориальной зоной СХ-1.
26	27	По восточной границе территориальной зоны, в юго-восточном, преимущественно южном направлении. Граничит с территориальной зоной СХ-1.
27	28	По границе с территориальной зоной О-1
28	29	По границе с территориальной зоной О-1
29	30	По границе с территориальной зоной О-1
30	31	По восточной границе территориальной зоны, в юго-восточном, преимущественно в южном направлении. Граничит с территориальной зоной Ж-3.
31	32	По восточной границе территориальной зоны, в юго-восточном, преимущественно в южном направлении. Граничит с территориальной зоной Ж-3.
32	33	По южной границе территориальной зоны. Граничит с территориальной зоной Р-3
33	34	По южной границе территориальной зоны. Граничит с территориальной зоной Р-3
34	35	По южной границе территориальной зоны. Граничит с территориальной зоной Р-3
35	36	По южной границе территориальной зоны. Граничит с территориальной зоной Р-3
36	37	По южной границе территориальной зоны. Граничит с территориальной зоной С-3
37	38	По южной границе территориальной зоны. Граничит с территориальной зоной С-3

38	39	По южной границе территориальной зоны. Граничит с территориальной зоной С-3
39	40	По южной границе территориальной зоны. Граничит с территориальной зоной С-3
40	41	По южной границе территориальной зоны. Граничит с территориальной зоной С-3
41	42	По южной границе территориальной зоны. Граничит с территориальной зоной С-3
42	43	По южной границе территориальной зоны. Граничит с территориальной зоной С-3
43	44	По южной границе территориальной зоны. Граничит с территориальной зоной С-3
44	45	По южной границе территориальной зоны. Граничит с территориальной зоной С-3
45	46	По южной границе территориальной зоны. Граничит с территориальной зоной С-3
46	47	По южной границе территориальной зоны. Граничит с территориальной зоной С-3
47	48	По южной границе территориальной зоны. Граничит с территориальной зоной С-3
48	49	По южной границе территориальной зоны. Граничит с территориальной зоной С-3
49	50	По южной границе территориальной зоны. Граничит с территориальной зоной С-3
50	51	По южной границе территориальной зоны. Граничит с территориальной зоной С-3
51	52	По южной границе территориальной зоны. Граничит с территориальной зоной С-3
52	53	По южной границе территориальной зоны. Граничит с территориальной зоной С-3
53	54	По южной границе территориальной зоны. Граничит с территориальной зоной С-3
54	55	По западной границе территориальной зоны, в северо-западном, преимущественно северном, направлении
55	56	По западной границе территориальной зоны, в северо-западном, преимущественно северном, направлении
56	57	По северной границе территориальной зоны. Граничит с зоной С-3
58	18	По восточной границе территориальной зоны, в юго-восточном, преимущественно южном направлении. Граничит с территориальной зоной С-3.
6	7	По северной границе территориальной зоны, в северо-восточном, преимущественно восточном направлении. Граничит с территориальной зоной СХ-1. Огибает земельный участок с кадастровым номером 11:18:0801001:3, предназначенный под эксплуатацию производственной базы
7	8	По восточной границе территориальной зоны, в юго-восточном, преимущественно восточном направлении. Граничит с территориальной зоной СХ-1. Огибает земельный участок с кадастровым номером 11:18:0801001:3, предназначенный под эксплуатацию производственной базы

8	9	По восточной границе территориальной зоны, в юго-восточном, преимущественно восточном направлении. Граничит с территориальной зоной СХ-1. Огибает земельный участок с кадастровым номером 11:18:0801001:3, предназначенный под эксплуатацию производственной базы
9	10	По восточной границе территориальной зоны, в юго-восточном, преимущественно восточном направлении. Граничит с территориальной зоной СХ-1. Огибает земельный участок с кадастровым номером 11:18:0801001:3, предназначенный под эксплуатацию производственной базы
10	11	По восточной границе территориальной зоны, в юго-восточном, преимущественно восточном направлении. Граничит с территориальной зоной СХ-1. Огибает земельный участок с кадастровым номером 11:18:0801001:3, предназначенный под эксплуатацию производственной базы
11	12	По восточной границе территориальной зоны, в юго-восточном направлении, преимущественно в южном. Огибает земельный участок с кадастровым номером 11:18:0801001:3, предназначенный под эксплуатацию производственной базы
12	13	По южной границе территориальной зоны. Граничит с территориальной зоной СХ-1. Огибает земельный участок с кадастровым номером 11:18:0801001:3, предназначенный под эксплуатацию производственной базы
13	14	По южной границе территориальной зоны. Граничит с территориальной зоной СХ-1. Огибает земельный участок с кадастровым номером 11:18:0801001:3, предназначенный под эксплуатацию производственной базы
14	15	По западной границе территориальной зоны, в северо-западном, преимущественно северном направлении. Огибает земельный участок с кадастровым номером 11:18:0801001:3, предназначенный под эксплуатацию производственной базы
15	16	По западной границе территориальной зоны, в северо-западном, преимущественно северном направлении. Огибает земельный участок с кадастровым номером 11:18:0801001:3, предназначенный под эксплуатацию производственной базы
16	17	По западной границе территориальной зоны, в северо-западном, преимущественно северном направлении. Огибает земельный участок с кадастровым номером 11:18:0801001:3, предназначенный под эксплуатацию производственной базы
17	6	По западной границе территориальной зоны, в северо-западном, преимущественно северном направлении. Огибает земельный участок с кадастровым номером 11:18:0801001:3, предназначенный под эксплуатацию производственной базы
н1	н2	По северной границе территориальной зоны. Огибает здание, расположенное по адресу: Респ.Коми, Интинский район, пгт.Кожым, ул. Армейская, д.10
н2	н3	По западной границе территориальной зоны. Огибает здание, расположенное по адресу: Респ.Коми, Интинский район, пгт.Кожым., ул. Армейская, д.10
н3	н4	По южной границе территориальной зоны. Огибает здание, расположенное по адресу: Респ.Коми, Интинский район, пгт.Кожым,

		ул.Армейская, д.10
н4	н5	По восточной границе территориальной зоны. Огибает здание, расположенное по адресу: Респ.Коми, Интинский район, пгт.Кожым, ул.Армейская, д.10
н5	н1	По восточной границе территориальной зоны. Огибает здание, расположенное по адресу: Респ.Коми, Интинский район, пгт.Кожым, ул.Армейская, д.10