

ОПИСАНИЕ МЕСТОПОЛОЖЕНИЯ ГРАНИЦ

СХ-2 зона садоводств и огородов

(наименование объекта, местоположение границ которого описано (далее - объект))

Раздел 1

Сведения об объекте

№ п/п	Характеристики объекта	Описание характеристик
1	2	3
1.	Местоположение объекта	Республика Коми, город Инта, поселок сельского типа Абезь
2.	Площадь объекта +/- величина погрешности определения площади (P +/- Дельта P)	46596 +/- 756 м ²
3.	Иные характеристики объекта	-

Раздел 2

Сведения о местоположении границ объекта

1. Система координат СК 63 W1

2. Сведения о характерных точках границ объекта

Обозначение характерных точек границ	Координаты, м		Метод определения координат характерной точки	Средняя квадратическая погрешность положения характерной точки (M _t), м	Описание обозначения точки на местности (при наличии)
	X	Y			
1	2	3	4	5	6
-	-	-	-	-	-

3. Сведения о характерных точках части (частей) границы объекта

Обозначение характерных точек части границы	Координаты, м		Метод определения координат характерной точки	Средняя квадратическая погрешность положения характерной точки (M _t), м	Описание обозначения точки на местности (при наличии)
	X	Y			
1	2	3	4	5	6
Часть 1					
1	7371227.17	1575303.96	Фотограмметрический метод	1.00	-
2	7371196.63	1575391.10	Фотограмметрический метод	1.00	-
3	7371172.07	1575427.90	Фотограмметрический метод	1.00	-
4	7371150.04	1575431.69	Фотограмметрический метод	1.00	-
5	7371115.52	1575405.86	Фотограмметрический метод	1.00	-
6	7371108.04	1575417.00	Фотограмметрический метод	1.00	-
7	7371058.37	1575377.64	Фотограмметрический метод	1.00	-
8	7371041.17	1575357.81	Аналитический метод	0.10	-
9	7371023.97	1575339.43	Аналитический метод	0.10	-
10	7371020.82	1575335.45	Аналитический метод	0.10	-
11	7371005.32	1575348.29	Аналитический метод	0.10	-
12	7371002.42	1575350.90	Аналитический метод	0.10	-
13	7370975.28	1575371.24	Фотограмметрический метод	1.00	-
14	7370942.88	1575339.51	Фотограмметрический метод	1.00	-
15	7370968.74	1575253.51	Фотограмметрический метод	1.00	-
16	7370986.09	1575158.02	Фотограмметрический метод	1.00	-

3. Сведения о характерных точках части (частей) границы объекта

Обозначение характерных точек части границы	Координаты, м		Метод определения координат характерной точки	Средняя квадратическая погрешность положения характерной точки (M _t), м	Описание обозначения точки на местности (при наличии)
	X	Y			
1	2	3	4	5	6
17	7371039.40	1575177.65	Фотограмметрический метод	1.00	-
18	7371104.32	1575208.35	Фотограмметрический метод	1.00	-
19	7371089.24	1575257.32	Фотограмметрический метод	1.00	-
20	7371109.79	1575270.34	Фотограмметрический метод	1.00	-
1	7371227.17	1575303.96	Фотограмметрический метод	1.00	-
Часть 2					
21	7370842.66	1574943.10	Фотограмметрический метод	1.00	-
22	7370865.50	1575095.69	Фотограмметрический метод	1.00	-
23	7370819.54	1575104.96	Фотограмметрический метод	1.00	-
24	7370805.64	1574951.77	Фотограмметрический метод	1.00	-
21	7370842.66	1574943.10	Фотограмметрический метод	1.00	-

Раздел 3

Сведения о местоположении измененных (уточненных) границ объекта

1. Система координат -

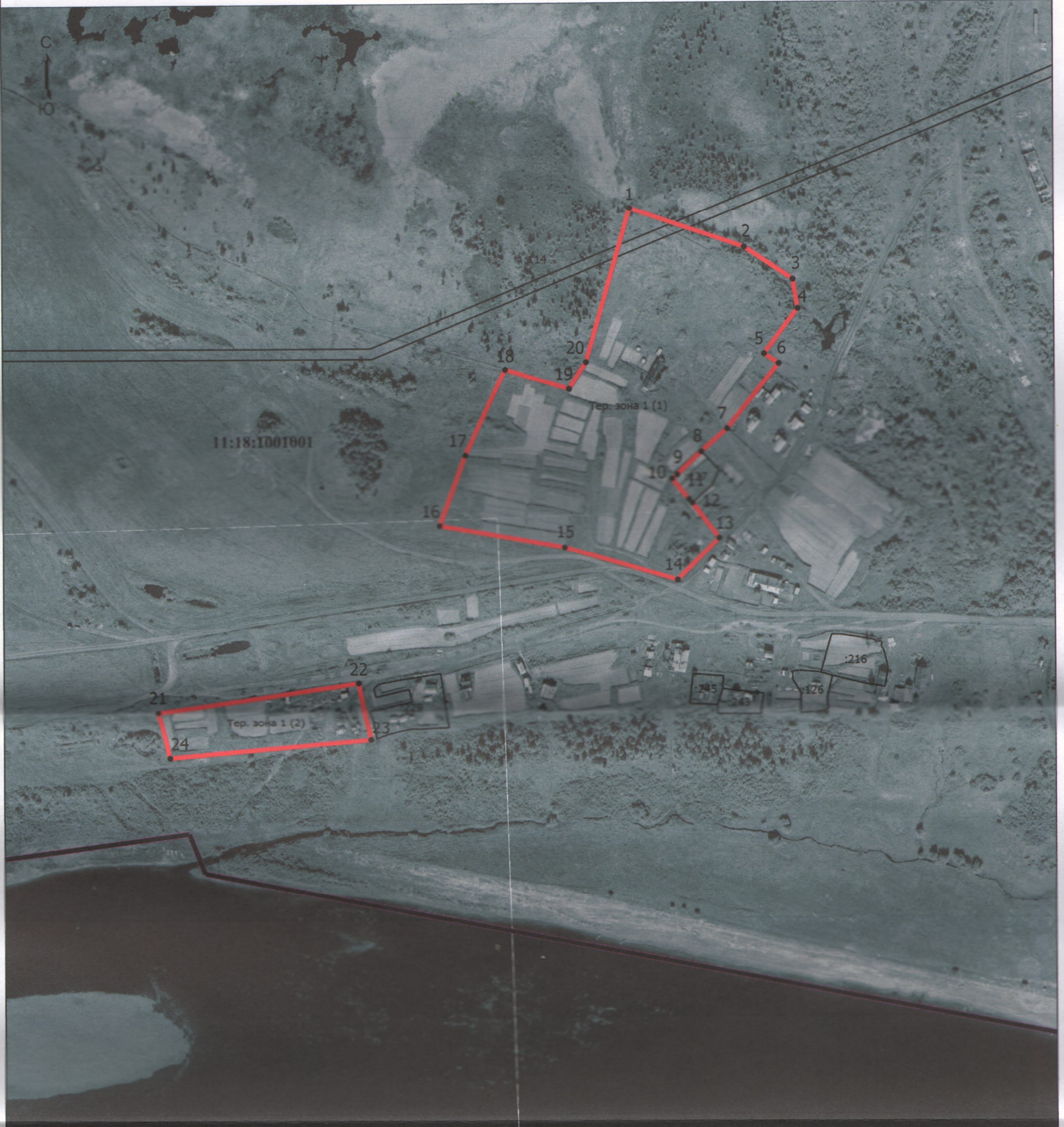
2. Сведения о характерных точках границ объекта

Обозначение характерных точек границ	Существующие координаты, м		Измененные (уточненные) координаты, м		Метод определения координат характерной точки	Средняя квадратическа я погрешность положения характерной точки (Mt), м	Описание обозначени я точки на местности (при наличии)
	X	Y	X	Y			
1	2	3	4	5	6	7	8
-	-	-	-	-	-	-	

3. Сведения о характерных точках части (частей) границы объекта

Обозначение характерных точек части границы	Существующие координаты, м		Измененные (уточненные) координаты, м		Метод определения координат характерной точки	Средняя квадратическа я погрешность положения характерной точки (Mt), м	Описание обозначени я точки на местности (при наличии)
	X	Y	X	Y			
1	2	3	4	5	6	7	8
-	-	-	-	-	-	-	

План границ объекта



Масштаб 1:3000

Условные обозначения

- - Характерная точка границы, сведения о которой позволяют однозначно определить ее положение на местности
- Тер. зона 1 (1) - Территориальная зона Тер. зона 1 — П-1 зона промышленных предприятий
- 1 - Обозначение новой характерной точки
- :11 - Кадастровый номер земельного участка
- (red line) - Граница территориальной зоны
- (black line) - Граница земельного участка
- (pink line) - Граница населенного пункта
- (thick black line) - Граница кадастрового квартала
- 11:18:1001001 - Номер кадастрового квартала

Подпись _____



Дата " 17 " ноября 2020 г.

Место для оттиска печати (при наличии) лица, составившего описание местоположения границ объекта

**Текстовое описание местоположения границ
населенных пунктов, территориальных зон, особо охраняемых природных
территорий, зон с особыми условиями использования территорий**

Прохождение границы		Описание прохождения границы
от точки	до точки	
1	2	3
1	4	граница проходит в юго-восточном направлении по границе с залесенной территорией
4	10	граница проходит в юго-западном направлении по границе с частной застройкой и огородами
10	13	граница проходит в юго-восточном направлении по границе с частной застройкой и огородами до границы внутрипоселковой дороги
13	14	граница проходит в юго-западном направлении по границе внутрипоселковой дороги до пересечения с ул.Пригородная
14	16	граница проходит в северо-западном направлении по границе ул.Пригородная и далее вдоль частных огородов
16	18	граница проходит в северо-восточном направлении вдоль частных огородов до внутрипоселковой дороги
18	19	граница проходит в юго-восточном направлении по внутрипоселковой дороге
19	1	граница проходит в северо-восточном направлении вдоль частных огородов, по границе с залесенной территорией до исходной точки данного контура тер.зоны
21	22	граница проходит в северо-восточном направлении вдоль внутрипоселковой дороги
22	23	граница проходит в юго-восточном направлении вдоль частной жилой застройки и огородов
23	24	граница проходит в западном направлении по границе с залесенной территорией
24	21	граница проходит в северо-западном направлении вдоль частного огорода до исходной точки данного контура тер.зоны