



«ИНТА» КАР КЫТШЛӦН
МУНИЦИПАЛЬНОЙ ЮКӦНСА
АДМИНИСТРАЦИЯ

АДМИНИСТРАЦИЯ
МУНИЦИПАЛЬНОГО ОБРАЗОВАНИЯ
ГОРОДСКОГО ОКРУГА «ИНТА»

ШУӦМ ПОСТАНОВЛЕНИЕ

27 декабря 2021 года

№ 12/2277

Республика Коми, г. Инта

Об установлении публичного сервитута

Руководствуясь статьей 23, главой V.7 Земельного кодекса Российской Федерации, пунктами 3, 4 статьи 3.6 Федерального закона от 25.10.2001 № 137-ФЗ «О введении в действие Земельного кодекса Российской Федерации», на основании заявления представителя Общества с ограниченной ответственностью «Вологодские земельные ресурсы» Чистяковой Надежды Николаевны от 29.09.2021 № 18818-53, действующей на основании доверенности от 12.01.2021 № 74-21 в интересах Публичного акционерного общества «Межрегиональная распределительная сетевая компания Северо-Запада», администрация муниципального образования городского округа «Инта» ПОСТАНОВЛЯЕТ:

1. Утвердить границы публичного сервитута для размещения объекта электросетевого хозяйства «ВЛ-0,4 кВ ф. 4 КТП «Лемва» д. Старая Абезь» площадью 137 кв.м., местоположение: Республика Коми, город Инта, согласно приложению к настоящему постановлению.

2. Установить публичный сервитут сроком на 49 лет для размещения объекта электросетевого хозяйства «ВЛ-0,4 кВ ф. 4 КТП «Лемва» д. Старая Абезь» площадью 137 кв.м., местоположение: Республика Коми, город Инта, в отношении земельного участка с кадастровым номером 11:18:0000000:137, местоположение: Республика Коми, г. Инта.

3. Обладателем публичного сервитута является Публичное акционерное общество «Межрегиональная распределительная сетевая компания Северо-Запада». ИНН 7802312751, ОГРН 1047855175785. Фактический адрес: Российская Федерация, Республика Коми, г. Сыктывкар, ул. Интернациональная, д. 94.

4. Плата за публичный сервитут не устанавливается.

5. ПАО «МРСК Северо – Запада» после прекращения действия публичного

сервитута привести в установленном законом порядке земельный участок с кадастровым номером 11:18:000000:137 в состояние, пригодное для использования его в соответствии с видом разрешенного использования.

6. Настоящее постановление вступает в силу со дня подписания.

Глава городского округа «Инта» –
руководитель администрации



В.А. Киселёв

ОПИСАНИЕ МЕСТОПОЛОЖЕНИЯ ГРАНИЦ
Публичный сервитут для размещения объекта электросетевого хозяйства
«ВЛ-0,4 кВ ф. 4 КТП «Лемва» д. Старая Абезь»
(наименование объекта, местоположение границ которого описано)

Раздел 1

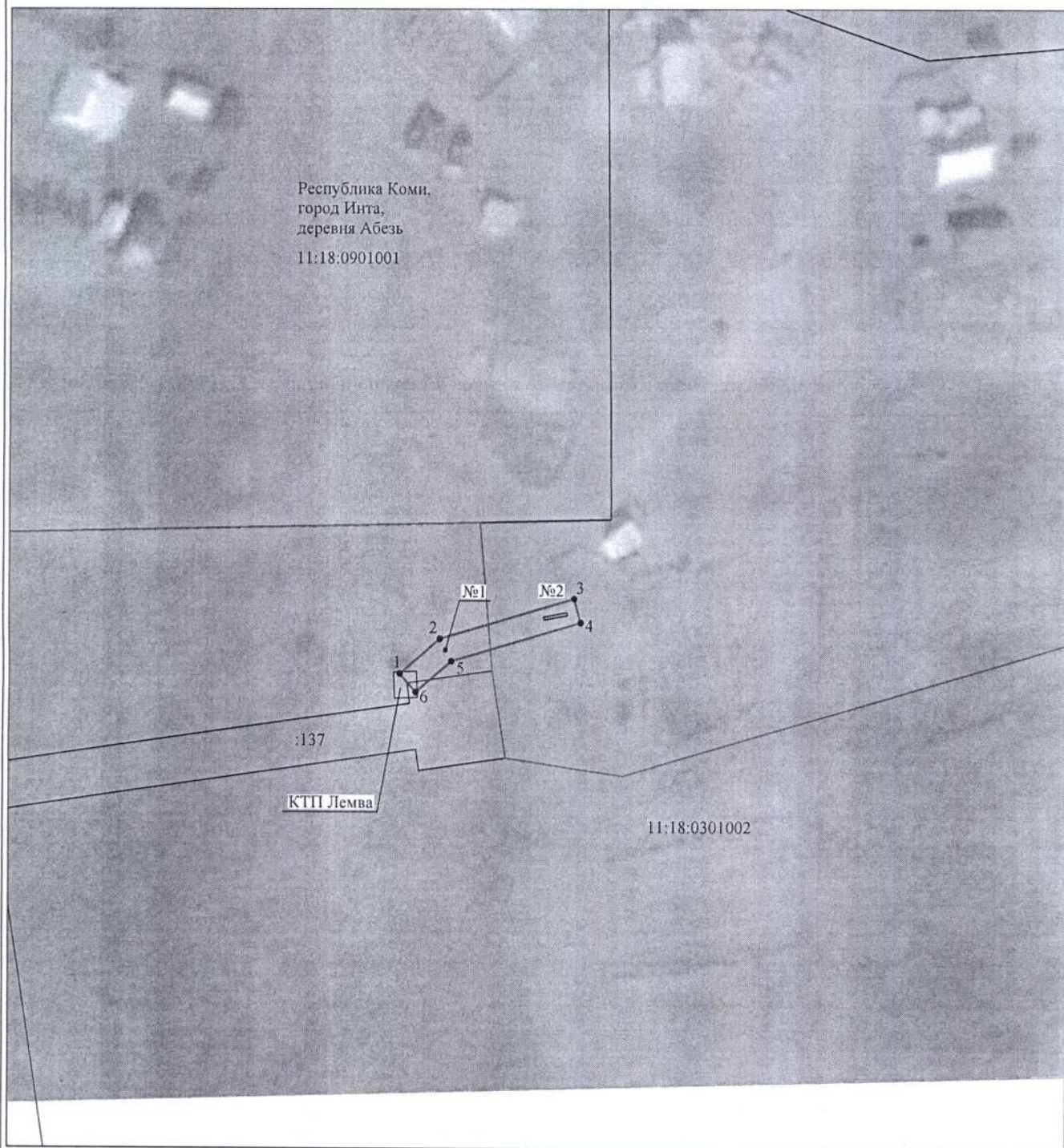
Сведения об объекте

Сведения об объекте		
№ п/п	Характеристика объекта	Описание характеристик
1	2	3
1	Местоположение объекта	Республика Коми, город Инта
2	Площадь объекта +/- величина погрешности определения площади (P+/- Дельта P)	137 кв.м ± 3 кв.м
3	Иные характеристики объекта	Публичный сервитут для размещения объекта электросетевого хозяйства «ВЛ-0,4 кВ ф. 4 КТП «Лемва» д. Старая Абезь» на срок 49 лет, обладатель публичного сервитута – ПАО «МРСК Северо-Запада», Российская Федерация, Республика Коми, г. Сыктывкар, ул. Интернациональная, д. 94, ИНН 7802312751. ОГРН – 1047855175785, адрес электронной почты – post@komienergo.ru.

Раздел 2

Сведения о местоположении границ объекта					
1. Система координат <u>МСК-11, зона 6</u>					
2. Сведения о характерных точках границ объекта					
Обозначение характерных точек границ	Координаты, м		Метод определения координат характерной точки	Средняя квадратическая погрешность положения характерной точки (M _t), м	Описание обозначения точки на местности (при наличии)
	X	Y			
1	2	3	4	5	6
1	1167756.06	6388836.12	Метод спутниковых геодезических измерений (определений)	0.10	–
2	1167761.85	6388843.23	Метод спутниковых геодезических измерений (определений)	0.10	–
3	1167767.93	6388866.90	Метод спутниковых геодезических измерений (определений)	0.10	–
4	1167763.85	6388867.94	Метод спутниковых геодезических измерений (определений)	0.10	–
5	1167758.01	6388845.16	Метод спутниковых геодезических измерений (определений)	0.10	–
6	1167752.81	6388838.78	Метод спутниковых геодезических измерений (определений)	0.10	–
1	1167756.06	6388836.12	Метод спутниковых геодезических измерений (определений)	0.10	–
3. Сведения о характерных точках части (частей) границы объекта					
Обозначение характерных точек части границы	Координаты, м		Метод определения координат характерной точки	Средняя квадратическая погрешность положения характерной точки (M _t), м	Описание обозначения точки на местности (при наличии)
	X	Y			
1	2	3	4	5	6
–	–	–	–	–	–

Схема расположения границ публичного сервитута объекта



Масштаб 1:1000

Используемые условные знаки и обозначения:

- | | |
|-------------------------|---|
| №1 | - номер опоры |
| — | - граница публичного сервитута |
| — | - граница кадастрового деления |
| — | - граница населенного пункта |
| — | - граница земельного участка, имеющегося в ЕГРН |
| — | - граница ОКС, имеющаяся в ЕГРН |
| — | - граница охранной зоны, имеющейся в ЕГРН |
| 11:00:0000000:34
:34 | - кадастровый номер земельного участка, имеющегося в ЕГРН |
| 11:00:0000000 | - номер кадастрового квартала |
| 1 • | - обозначение характерных точек границ |