

# ОПИСАНИЕ МЕСТОПОЛОЖЕНИЯ ГРАНИЦ

## Р-3 зона залесенных территорий

(наименование объекта, местоположение границ которого описано (далее - объект))

### Раздел 1

#### Сведения об объекте

№ п/п	Характеристики объекта	Описание характеристик
1	2	3
1.	Местоположение объекта	169832, Республика Коми, город Инта, село Петрунь
2.	Площадь объекта +/- величина погрешности определения площади (Р +/- Дельта Р)	36827 +/- 67 м <sup>2</sup>
3.	Иные характеристики объекта	-

## Раздел 2

### Сведения о местоположении границ объекта

1. Система координат МСК-11 (6 зона)

2. Сведения о характерных точках границ объекта

Обозначение характерных точек границ	Координаты, м		Метод определения координат характерной точки	Средняя квадратическая погрешность положения характерной точки (Mt), м	Описание обозначения точки на местности (при наличии)
	X	Y			
1	2	3	4	5	6
-	-	-	-	-	

3. Сведения о характерных точках части (частей) границы объекта

Обозначение характерных точек части границы	Координаты, м		Метод определения координат характерной точки	Средняя квадратическая погрешность положения характерной точки (Mt), м	Описание обозначения точки на местности (при наличии)
	X	Y			
1	2	3	4	5	6
Часть 1					
1	1165598.07	6342530.61	Аналитический метод	0.10	-
2	1165571.88	6342634.40	Аналитический метод	0.10	-
3	1165421.99	6342702.33	Аналитический метод	0.10	-
4	1165378.93	6342805.34	Аналитический метод	0.10	-
5	1165321.96	6342800.28	Аналитический метод	0.10	-
6	1165352.81	6342709.44	Аналитический метод	0.10	-
7	1165380.86	6342692.40	Аналитический метод	0.10	-
8	1165422.95	6342625.67	Аналитический метод	0.10	-
9	1165467.72	6342582.40	Аналитический метод	0.10	-
10	1165498.31	6342559.07	Аналитический метод	0.10	-
11	1165541.75	6342531.86	Аналитический метод	0.10	-
1	1165598.07	6342530.61	Аналитический метод	0.10	-
Часть 2					
12	1165092.74	6343039.02	Аналитический метод	0.10	-
13	1165090.61	6343070.67	Аналитический метод	0.10	-
14	1165038.48	6343063.89	Аналитический метод	0.10	-
15	1164941.80	6343038.37	Аналитический метод	0.10	-

## 3. Сведения о характерных точках части (частей) границы объекта

Обозначение характерных точек части границы	Координаты, м		Метод определения координат характерной точки	Средняя квадратическая погрешность положения характерной точки (Mt), м	Описание обозначения точки на местности (при наличии)
	X	Y			
1	2	3	4	5	6
16	1164876.37	6343056.25	Аналитический метод	0.10	-
17	1164880.10	6343005.49	Аналитический метод	0.10	-
18	1164904.55	6343006.44	Аналитический метод	0.10	-
19	1164905.58	6342976.95	Аналитический метод	0.10	-
20	1164868.59	6342975.84	Аналитический метод	0.10	-
21	1164878.65	6342962.99	Аналитический метод	0.10	-
22	1164900.48	6342932.18	Аналитический метод	0.10	-
23	1164902.89	6342882.75	Аналитический метод	0.10	-
24	1164923.04	6342890.30	Аналитический метод	0.10	-
25	1164922.27	6342918.78	Аналитический метод	0.10	-
26	1164939.68	6342948.86	Аналитический метод	0.10	-
27	1164941.50	6343001.47	Аналитический метод	0.10	-
28	1164980.17	6343020.06	Аналитический метод	0.10	-
29	1165029.71	6343026.35	Аналитический метод	0.10	-
12	1165092.74	6343039.02	Аналитический метод	0.10	-

### Раздел 3

#### Сведения о местоположении измененных (уточненных) границ объекта

1. Система координат -

2. Сведения о характерных точках границ объекта

Обозначение характерных точек границ	Существующие координаты, м		Измененные (уточненные) координаты, м		Метод определения координат характерной точки	Средняя квадратическая погрешность положения характерной точки (M <sub>t</sub> ), м	Описание обозначения точки на местности (при наличии)
	X	Y	X	Y			
1	2	3	4	5	6	7	8
-	-	-	-	-	-	-	

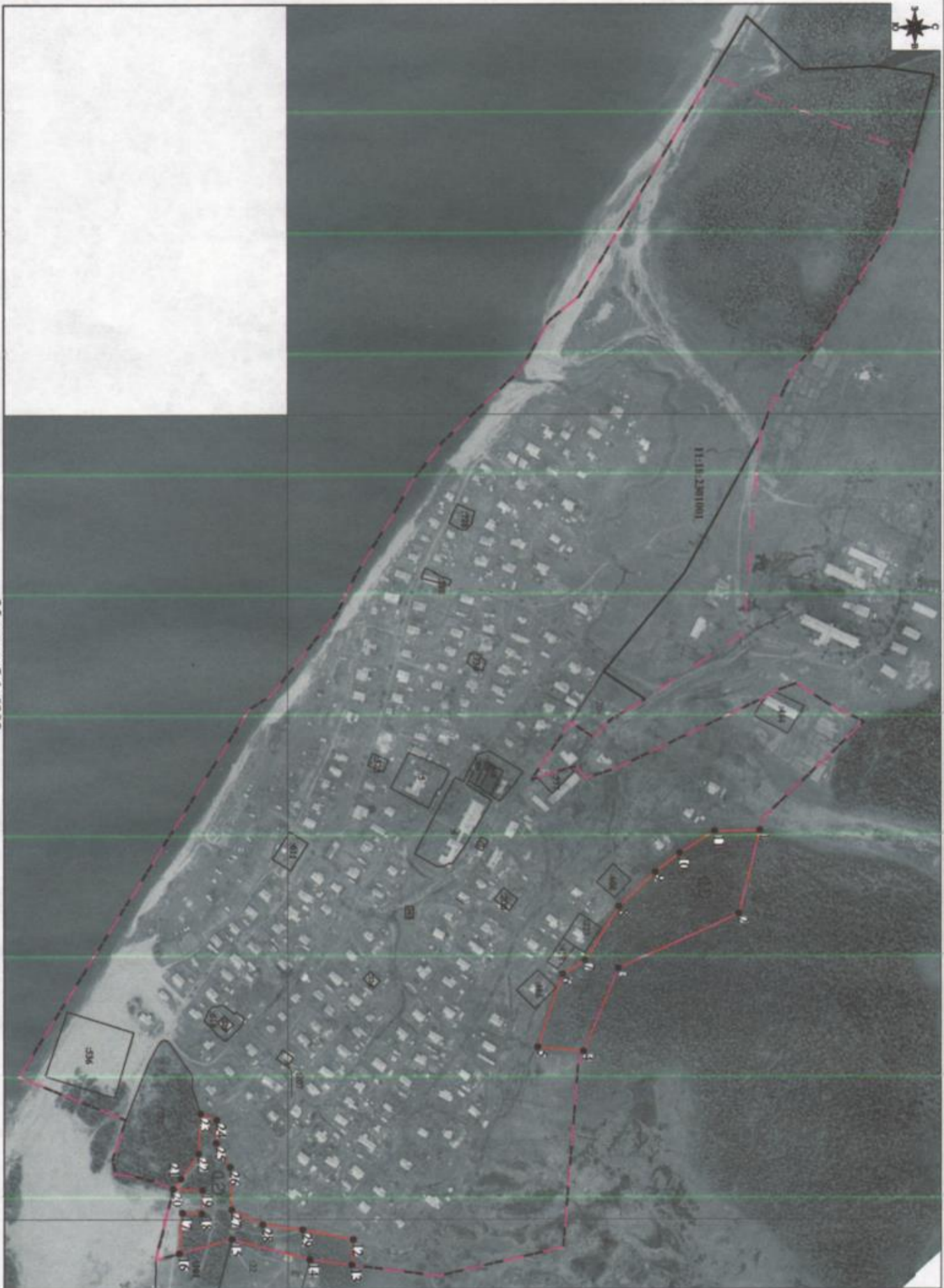
3. Сведения о характерных точках части (частей) границы объекта

Обозначение характерных точек части границы	Существующие координаты, м		Измененные (уточненные) координаты, м		Метод определения координат характерной точки	Средняя квадратическая погрешность положения характерной точки (M <sub>t</sub> ), м	Описание обозначения точки на местности (при наличии)
	X	Y	X	Y			
1	2	3	4	5	6	7	8
-	-	-	-	-	-	-	



# Раздел 4

## План границ объекта



Используемые условные знаки и обозначения:

- граница территориальной зоны
- граница населенного пункта с. Петрунь
- граница кадастрового квартала
- граница земельного участка, учтенного в ЕГРН

- 11:18:2301001
- 5
- 1
- (1,1)

- номер кадастрового квартала
- кадастровый номер земельного участка
- обозначение характерной точки границы объекта
- номер части границы объекта

Масштаб 1:6000



Подпись

Место для отписки взыщан (при наличии) лица, составившего описание местоположения границ объекта

Дата " 08 " августа 2019 г.

**Текстовое описание местоположения границ  
населенных пунктов, территориальных зон, особо охраняемых природных  
территорий, зон с особыми условиями использования территорий**

Прохождение границы		Описание прохождения границы
от точки	до точки	
1	2	3
1	4	граница части 1.1 территориальной зоны проходит в юго-восточном направлении по северо-восточной границе населенного пункта с.Петрунь, которая проходит по лесному массиву до земель сельскохозяйственного назначения
4	5	граница проходит в южном направлении по границе лесного массива и сельхозугодий
5	1	граница проходит в северо-западном направлении до исходной точки, по границе жилой застройки и лесного массива
12	13	граница части 1.2 территориальной зоны проходит в восточном направлении, начинается от края жилой застройки в восточной части населенного пункта с.Петрунь и проходит до восточной границы данного населенного пункта
13	16	граница проходит в южном направлении по восточной границе населенного пункта с.Петрунь до границы взлетно-посадочной полосы
16	23	граница проходит преимущественно в западном направлении от восточной границы населенного пункта с.Петрунь, огибая участок взлетно-посадочной полосы и аэропорта, далее по границе лесного массива до границы земельного участка 11:18:2301001:732, с разрешенным использованием под кладбище, далее по границе данного участка до жилой застройки
23	12	граница проходит преимущественно в северо-восточном, северном направлении по границе лесного массива и жилой застройки до исходной точки