

ОПИСАНИЕ МЕСТОПОЛОЖЕНИЯ ГРАНИЦ

Р-4 зона пляжей

(наименование объекта, местоположение границ которого описано (далее - объект))

Раздел 1

Сведения об объекте

№ п/п	Характеристики объекта	Описание характеристик
1	2	3
1.	Местоположение объекта	169832, Республика Коми, город Инта, село Петрунь
2.	Площадь объекта +/- величина погрешности определения площади (Р +/- Дельта Р)	44913 +/- 74 м ²
3.	Иные характеристики объекта	-

Раздел 2

Сведения о местоположении границ объекта

1. Система координат МСК-11 (6 зона)

2. Сведения о характерных точках границ объекта

Обозначение характерных точек границ	Координаты, м		Метод определения координат характерной точки	Средняя квадратическая погрешность положения характерной точки (Mt), м	Описание обозначения точки на местности (при наличии)
	X	Y			
1	2	3	4	5	6
-	-	-	-	-	

3. Сведения о характерных точках части (частей) границы объекта

Обозначение характерных точек части границы	Координаты, м		Метод определения координат характерной точки	Средняя квадратическая погрешность положения характерной точки (Mt), м	Описание обозначения точки на местности (при наличии)
	X	Y			
1	2	3	4	5	6
Часть 1					
1	1165323.44	6341973.47	Аналитический метод	0.10	-
2	1165219.51	6342072.02	Аналитический метод	0.10	-
3	1165177.12	6342137.42	Аналитический метод	0.10	-
4	1165098.38	6342256.09	Аналитический метод	0.10	-
5	1164998.77	6342409.97	Аналитический метод	0.10	-
6	1164774.01	6342767.14	Аналитический метод	0.10	-
7	1164820.16	6342781.55	Аналитический метод	0.10	-
8	1164796.21	6342862.83	Аналитический метод	0.10	-
9	1164759.04	6342851.30	Аналитический метод	0.10	-
10	1164750.57	6342866.40	Аналитический метод	0.10	-
11	1164676.84	6342836.78	Аналитический метод	0.10	-
12	1164963.40	6342379.61	Аналитический метод	0.10	-
13	1164990.10	6342362.78	Аналитический метод	0.10	-
14	1165073.16	6342259.88	Аналитический метод	0.10	-
15	1165096.35	6342212.12	Аналитический метод	0.10	-
16	1165149.50	6342126.68	Аналитический метод	0.10	-

3. Сведения о характерных точках части (частей) границы объекта

Обозначение характерных точек части границы	Координаты, м		Метод определения координат характерной точки	Средняя квадратическая погрешность положения характерной точки (Mt), м	Описание обозначения точки на местности (при наличии)
	X	Y			
1	2	3	4	5	6
17	1165165.59	6342097.53	Аналитический метод	0.10	-
18	1165204.96	6342046.77	Аналитический метод	0.10	-
19	1165301.54	6341958.99	Аналитический метод	0.10	-
1	1165323.44	6341973.47	Аналитический метод	0.10	-

Раздел 3

Сведения о местоположении измененных (уточненных) границ объекта

1. Система координат -

2. Сведения о характерных точках границ объекта

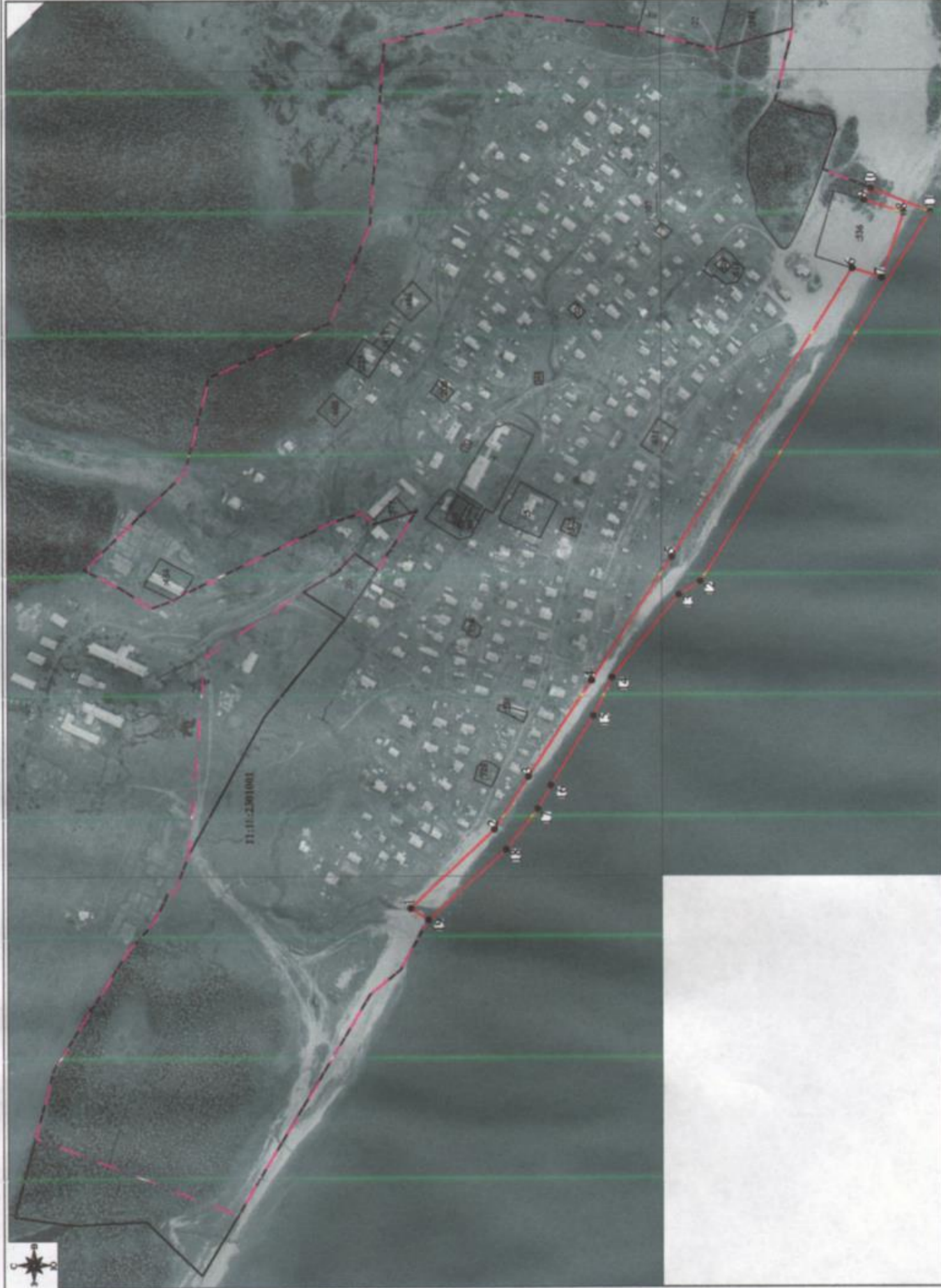
Обозначение характерных точек границ	Существующие координаты, м		Измененные (уточненные) координаты, м		Метод определения координат характерной точки	Средняя квадратическая погрешность положения характерной точки (M _t), м	Описание обозначения точки на местности (при наличии)
	X	Y	X	Y			
1	2	3	4	5	6	7	8
-	-	-	-	-	-	-	

3. Сведения о характерных точках части (частей) границы объекта

Обозначение характерных точек части границы	Существующие координаты, м		Измененные (уточненные) координаты, м		Метод определения координат характерной точки	Средняя квадратическая погрешность положения характерной точки (M _t), м	Описание обозначения точки на местности (при наличии)
	X	Y	X	Y			
1	2	3	4	5	6	7	8
-	-	-	-	-	-	-	

Раздел 4

План границ объекта



Масштаб 1:6000

Используемые условные знаки и обозначения:

- граница территориальной зоны
- граница населенного пункта с Петрунь
- граница кадастрового квартала
- граница земельного участка, учтенного в ЕГРН

- номер кадастрового квартала
- кадастровый номер земельного участка
- обозначение характерной точки границы объекта

11:18:2301001

5

• 1



Подпись

Место для отписки нечленов (для членов - место составления описания местоположения границ объекта)

Дата " 08 " августа 2019 г.

**Текстовое описание местоположения границ
населенных пунктов, территориальных зон, особо охраняемых природных
территорий, зон с особыми условиями использования территорий**

Прохождение границы		Описание прохождения границы
от точки	до точки	
1	2	3
1	6	граница проходит в юго-восточном направлении вдоль береговой линии р.Уса до западной границы земельного участка 11:18:2301001:536
6	10	граница проходит по границе земельного участка 11:18:2301001:536 до восточной границы населенного пункта с.Петрунь
10	11	граница проходит в юго-западном направлении по восточной границе до юго-западной границы населенного пункта с.Петрунь
11	19	граница проходит в северо-западном направлении по юго-западной границе населенного пункта с.Петрунь вдоль береговой линии вниз по течению р.Уса
19	1	граница проходит в северо-восточном направлении, пересекая песчаный берег р.Уса, вдоль ручья до исходной точки