

ОПИСАНИЕ МЕСТОПОЛОЖЕНИЯ ГРАНИЦ

Т-5 зона объектов инженерной инфраструктуры

(наименование объекта, местоположение границ которого описано (далее - объект))

Раздел 1

Сведения об объекте

№ п/п	Характеристики объекта	Описание характеристик
1	2	3
1.	Местоположение объекта	169833, Республика Коми, город Инта, село Адзьявом
2.	Площадь объекта +/- величина погрешности определения площади (Р +/- Дельта Р)	1931 +/- 15 м ²
3.	Иные характеристики объекта	-

Раздел 2

Сведения о местоположении границ объекта

1. Система координат СК 63 W1

2. Сведения о характерных точках границ объекта

Обозначение характерных точек границ	Координаты, м		Метод определения координат характерной точки	Средняя квадратическая погрешность положения характерной точки (Mt), м	Описание обозначения точки на местности (при наличии)
	X	Y			
1	2	3	4	5	6
-	-	-	-	-	

3. Сведения о характерных точках части (частей) границы объекта

Обозначение характерных точек части границы	Координаты, м		Метод определения координат характерной точки	Средняя квадратическая погрешность положения характерной точки (Mt), м	Описание обозначения точки на местности (при наличии)
	X	Y			
1	2	3	4	5	6
Часть 1					
1	7378237.32	1466545.92	Аналитический метод	0.10	-
2	7378243.35	1466558.77	Аналитический метод	0.10	-
3	7378217.16	1466569.27	Аналитический метод	0.10	-
4	7378207.04	1466573.70	Аналитический метод	0.10	-
5	7378196.51	1466577.48	Аналитический метод	0.10	-
6	7378194.16	1466578.28	Аналитический метод	0.10	-
7	7378124.95	1466607.35	Аналитический метод	0.10	-
8	7378118.50	1466594.50	Аналитический метод	0.10	-
9	7378190.79	1466562.82	Аналитический метод	0.10	-
10	7378204.06	1466558.21	Аналитический метод	0.10	-
11	7378208.84	1466556.29	Аналитический метод	0.10	-
12	7378211.69	1466555.05	Аналитический метод	0.10	-
13	7378222.85	1466550.41	Аналитический метод	0.10	-
1	7378237.32	1466545.92	Аналитический метод	0.10	-

Раздел 3

Сведения о местоположении измененных (уточненных) границ объекта

1. Система координат -

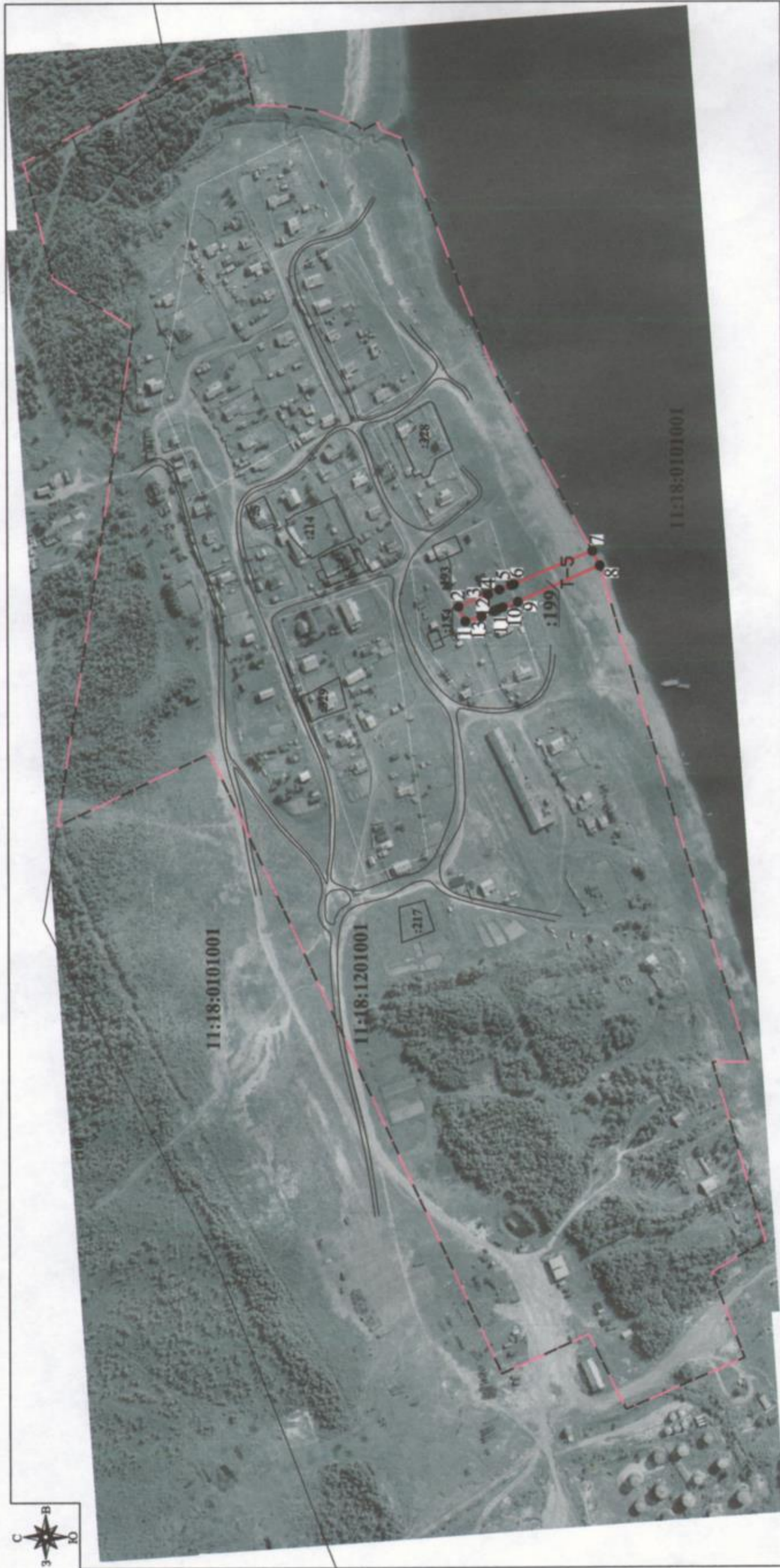
2. Сведения о характерных точках границ объекта

Обозначение характерных точек границ	Существующие координаты, м		Измененные (уточненные) координаты, м		Метод определения координат характерной точки	Средняя квадратическая погрешность положения характерной точки (M _t), м	Описание обозначения точки на местности (при наличии)
	X	Y	X	Y			
1	2	3	4	5	6	7	8
-	-	-	-	-	-	-	

3. Сведения о характерных точках части (частей) границы объекта

Обозначение характерных точек части границы	Существующие координаты, м		Измененные (уточненные) координаты, м		Метод определения координат характерной точки	Средняя квадратическая погрешность положения характерной точки (M _t), м	Описание обозначения точки на местности (при наличии)
	X	Y	X	Y			
1	2	3	4	5	6	7	8
-	-	-	-	-	-	-	

Раздел 4
План границ объекта



Масштаб 1:4000

Используемые условные знаки и обозначения:

- граница территориальной зоны
- граница населенного пункта с. Адыгвавом
- граница земельного участка, учтенного в ЕГРН
- граница кадастрового квартала
- номер кадастрового квартала
- кадастровый номер земельного участка
- обозначение характерной точки границы объекта

11:18:1201001
:217
● 1



Подпись _____ Место для отписки печати (при наличии) _____ лица, составившего описание местоположения границ объекта

Дата " 17 " августа 2020 г.

**Текстовое описание местоположения границ
населенных пунктов, территориальных зон, особо охраняемых природных
территорий, зон с особыми условиями использования территорий**

Прохождение границы		Описание прохождения границы
от точки	до точки	
1	2	3
1	1	граница территориальной зоны совпадает с границей земельного участка 11:18:1201001:199, с разрешенным использованием «под эксплуатацию гидрологических постов»; от точки 7 до точки 8 по южной границе населенного пункта с. Адзъвавом вниз по течению реки Уса преимущественно в юго-западном направлении