

СОГЛАСОВАНО: _____ Федоров О.С.
И.о директора муниципального казенного учреждения
«Управление жилищно - коммунальным хозяйством»



УТВЕРЖДАЮ: _____ Киселёв В.А.
Председатель Общественной комиссии,
Глава городского округа «Инта» - руководитель администрации



Федеральный проект «Формирование комфортной городской среды»

ДИЗАЙН-ПРОЕКТ БЛАГОУСТРОЙСТВА ДВОРОВОЙ ТЕРРИТОРИИ МНОГОКВАРТИРНОГО ДОМА № 24 ПО УЛ. КУРАТОВА ГОРОДА ИНТА РЕСПУБЛИКИ КОМИ

2023 год



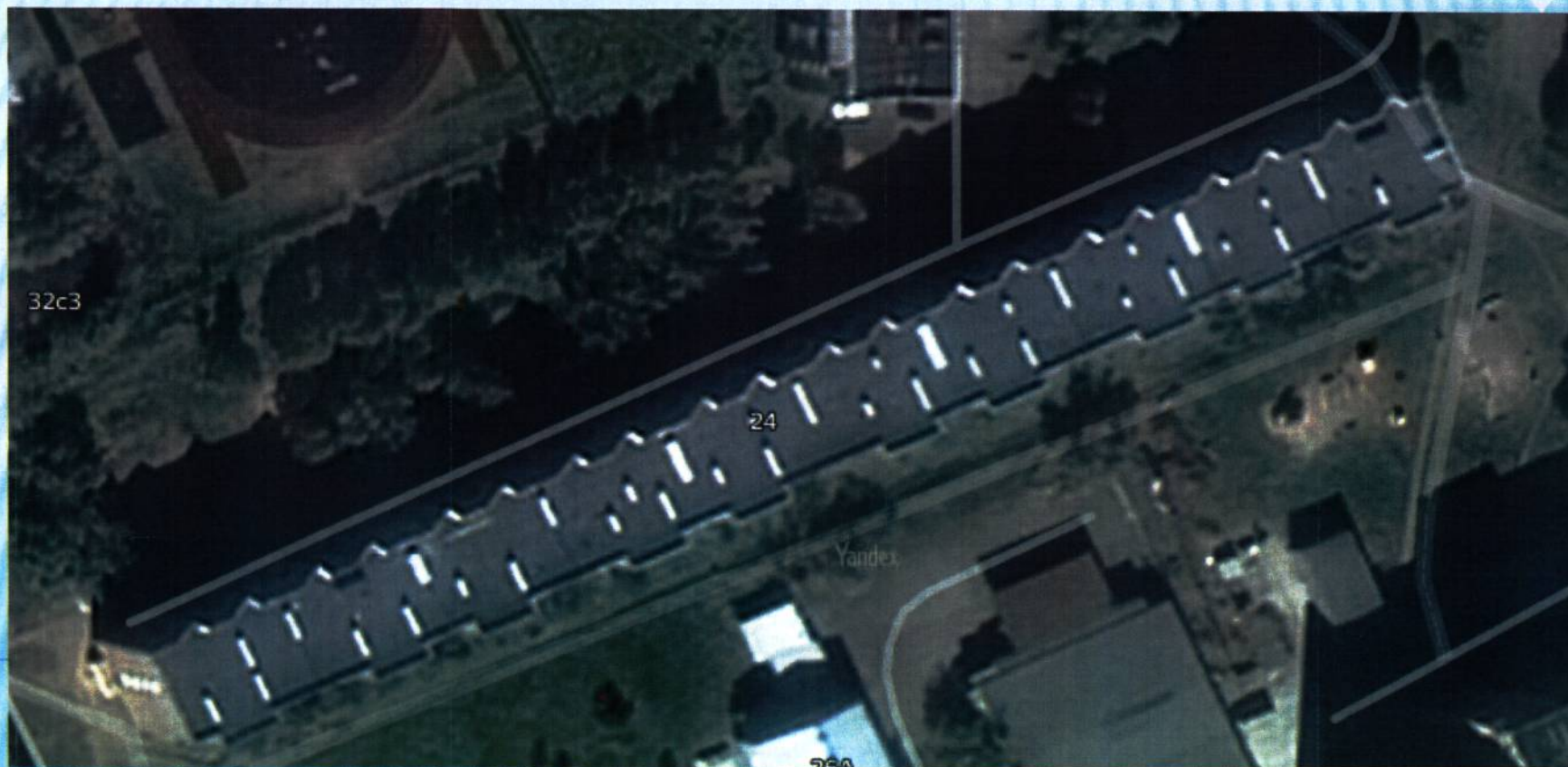
ФОРМИРОВАНИЕ
КОМФОРТНОЙ
ГОРОДСКОЙ СРЕДЫ







Благоустройство дворовой территории многоквартирного дома № 24 по ул. Куратова города Инта Республики Коми



Дворовая территория – это прежде всегда комфортная и безопасная территория для повседневного отдыха жителей, пространство, где дети впервые знакомятся с городской средой, участок, где формируется локальное общество. От уровня эксплуатационного состояния дворовых территорий во многом зависит качество жизни горожан.

Существующее состояние дворовой территории приносит массу неудобств жителям и их гостям. Особенно остро ощущают на себе эти неудобства маломобильные группы населения. Комфортное проживание людей данного дома напрямую зависит от времени года и погодных условий, так как в непогоду передвижение по разбитой дворовой территории затруднено.

От состояния проезжей части двора страдает автотранспорт жителей, который ремонтировать приходится чаще, чем, если бы дворовая территория была отремонтирована. Проблема серьезна и актуальна. Ее решение необходимо для поддержания и сохранения жизнеобеспечения жителей, оно положительно повлияет на качество их жизни. При правильном распределении необходимых работ, предметы благоустройства создадут сбалансированный внешний вид территории.

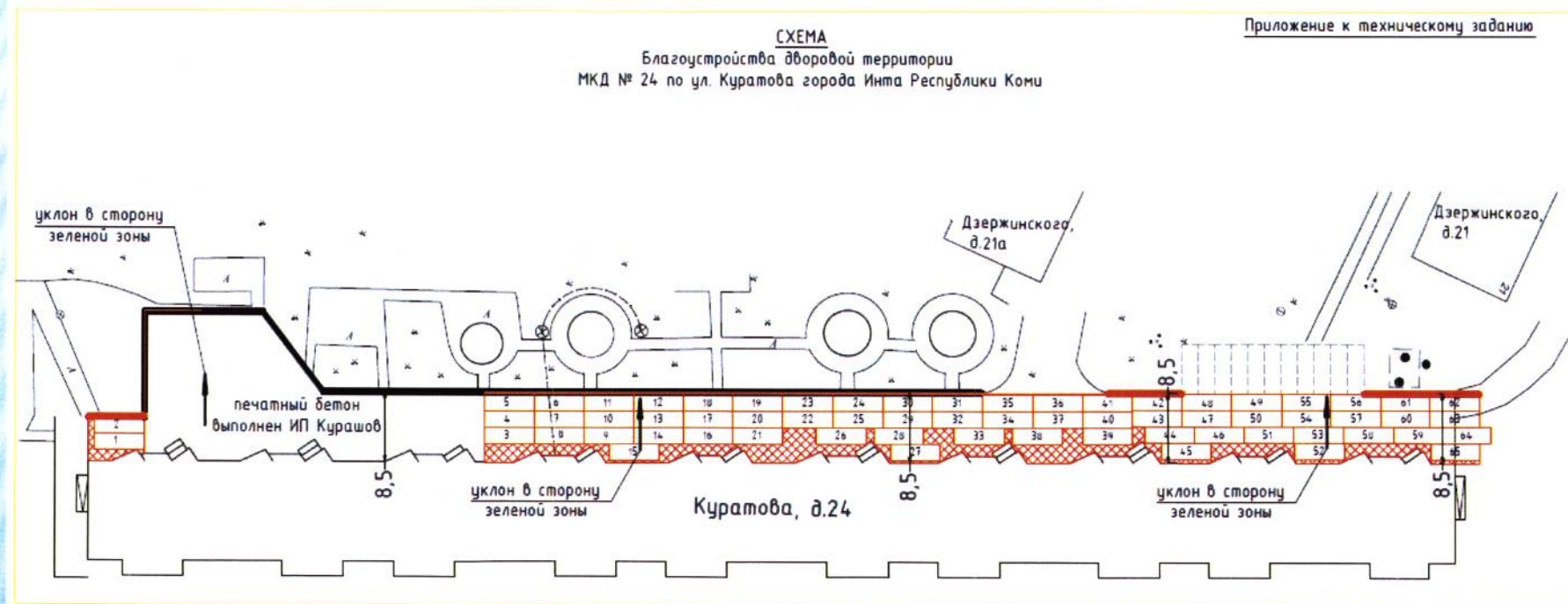
Благоустройство дворовых и придомовых территорий – это комплексная программа мероприятий, направленных на совершенствование эстетического, экологического и санитарного состояния нашего города.

В настоящий момент времени территория по улице Куратова дом 24 находится в неудовлетворительном состоянии: практически полностью разрушено асфальтное покрытие дворовой территории. Благоустройство данной территории позволит повысить комфортность проживания населения города и обеспечить более эффективную эксплуатацию.

В целях благоустройства дворовой территории многоквартирного дома № 24 по улице Куратова планируется выполнение следующих работ: укладка территории плитами, установка освещения, скамеек, урн.



Схема благоустройства дворовой территории многоквартирного дома № 24 по ул. Куратова города Инта Республики Коми



**Сравнительные фото
благоустройства дворовой территории многоквартирного дома
№ 24 по ул. Куратова города Инта Республики Коми**



До
реализации
проекта

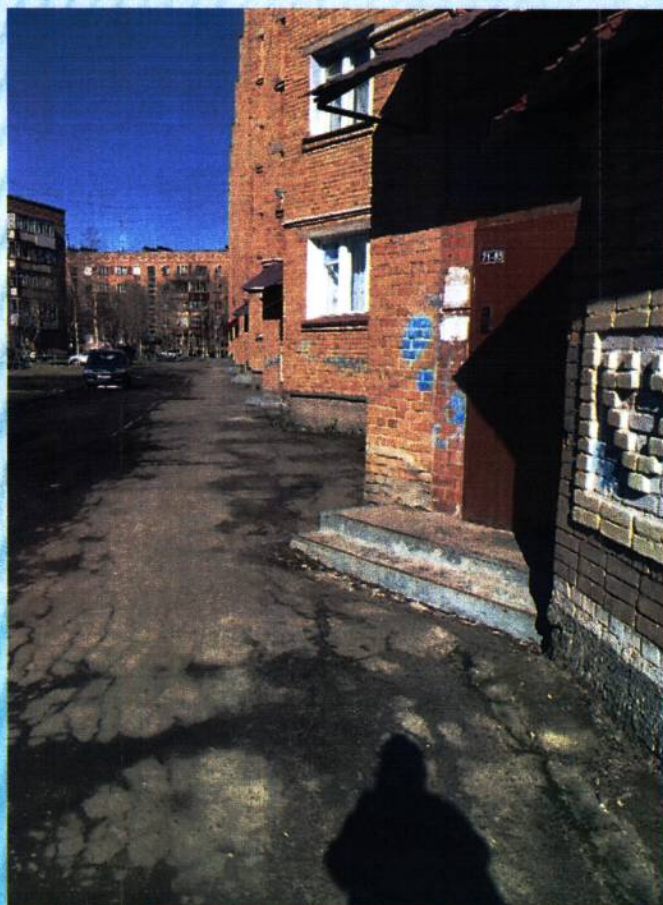


После
реализации
проекта



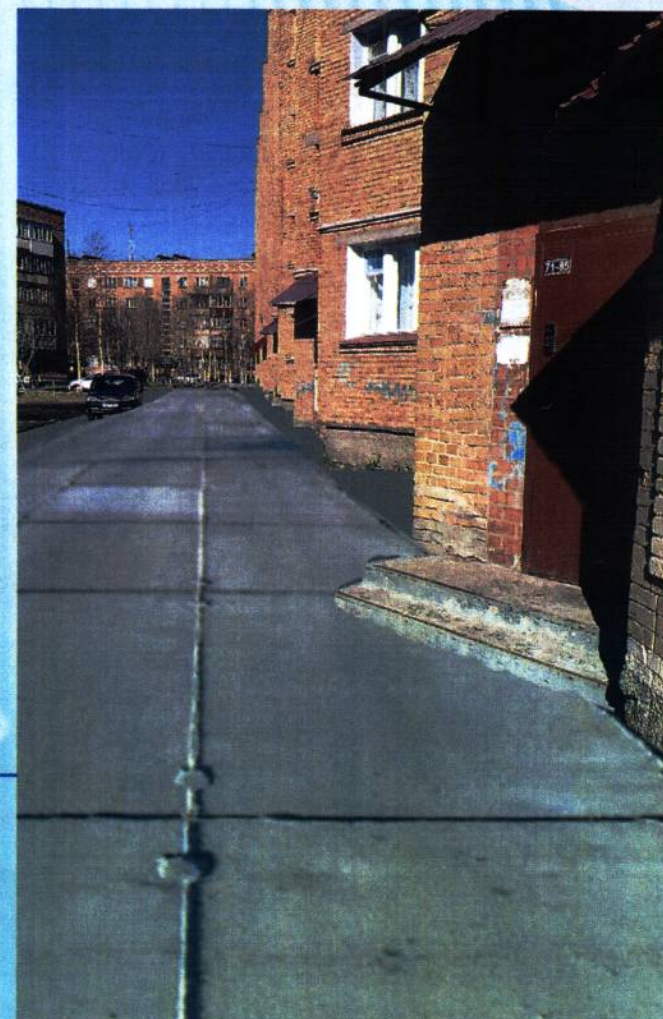


**Сравнительные фото
благоустройства дворовой территории многоквартирного дома
№ 24 по ул. Куратова города Инта Республики Коми**



До
реализации
проекта

После
реализации
проекта



«СОГЛАСОВАНО»

Смета на сумму: 4 810 696 руб:

Глава городского округа "Инта"
- руководитель администрации



/ Киселёв В.А. /
2023 г.

«УТВЕРЖДАЮ»

Смета на сумму: 4 810 696 руб.
И.о. директора муниципального казенного учреждения
«Управление жилищно-коммунальным хозяйством»



/ О.С. Федоров /
2023 г.

Наименование программного продукта
Наименование редакции сметных нормативов

ПК РИК (вер. 1.3.230911)
ФЕР-2001 в редакции 2020 года с доп. и изм. 9 (приказ Министра России № 962/пр)

ЛОКАЛЬНЫЙ СМЕТНЫЙ РАСЧЁТ (СМЕТА)

Выполнение работ по благоустройству дворовой территории многоквартирного дома № 24 по ул. Куратова города Инта Республики Коми
(наименование конструктивного решения)

Составлен базисно-индексным методом
Основание (проектная и (или) иная техническая документация)

Составлен(а) в текущем (базисном) уровне цен

III квартал 2023 (01.01.2000)

Сметная стоимость	4 810,696 (422,022) тыс. руб.	Средства на оплату труда рабочих	116,928 (1,975) тыс. руб.
в том числе			
строительных работ	4 179,241 (357,390) тыс. руб.	Нормативные затраты труда рабочих	237,9003 чел.-ч.
монтажных работ		Нормативные затраты труда машинистов	68,216 чел.-ч.
оборудования			
прочих затрат		Расчетный измеритель конструктивного решения	

номер	№ п/п	Обоснование	Наименование работ и затрат	Единица измерения	Количество			Сметная стоимость в базисном уровне цен (в текущем уровне цен (гр.8) для ресурсов, отсутствующих в СНБ), руб.			Индексы	Сметная стоимость в текущем уровне цен, руб.	
					на единицу	коэф. фидиенты	всего с учётом коэффициентов	на единицу измерения	коэф. фидиенты	всего			
1	2	3	4	5	6	7	8	9	10	11	12	13	
1	1	ФЕР 27-04-001-02	Устройство подстилающих и выравнивающих слоев оснований: из песчано-гравийной смеси, дресвы	100 м ³	1,97		1,97						127 506
			1 ОТ					115,49		227,52	59,2	13 469	
			3 ЭМ					3 357,76		6 614,79	17,19	113 708	
			2 в т. ч. ОТм					181,59		357,73	59,2	21 178	
			4 М					17,08		33,65	9,77	329	
2		02.2.04.03	Смесь песчано-гравийная	м ³		П	П						
			ЗТ	чел.-ч	14,4		28,368						
			ЗТм	чел.-ч	14,81		29,1757						
			Итого по расценке					3 490,33		6 875,96		127 506	
3		02.2.04.03	Смесь песчано-гравийная	м ³		0	0				9,77		
4	1.1	ТЦ_02.0.00.00_11_1 10502196853_19.11. 2022_01	Песчано-гравийная смесь	м ³		122	240	2 500,00		61 412,49	9,77	600 000	
			ФОТ							585,25		34 647	
		Пр/636-021.0-3	НР Автомобильные дороги	%	154		154			901,29		53 356	
		Пр/317-021.0	СП Автомобильные дороги	%	134	0,85	113,9			666,60		39 463	

1	2	3	4	5	6	7	8	9	10	11	12	13
			Всего по позиции							69 856,34		820 325
5	2	ФЕР 27-12-010-02	Устройство дорог из сборных железобетонных плит площадью: более 3 м ²	100 м ³		1,1	1,1					151 997
			1 ОТ					1 169,18		1 286,10	59,2	76 137
			3 ЭМ					3 971,59		4 368,75	17,19	75 099
			2 в т. ч. ОТм					463,99		510,39	59,2	30 215
			4 М					70,79		77,87	9,77	761
6		05.1.01.13	Плиты сборные железобетонные	м ³		П	П					
			ЗТ	чел.-ч		139,52	153,472					
			ЗТм	чел.-ч		34,39	37,829					
			Итого по расценке					5 211,56		5 732,72		151 997
7		05.1.01.13	Плиты сборные железобетонные	м ³		0	0				9,77	
8	2.1	ТЦ_05.1.00.00_11_1 10502196853_19.11. 2022_01	Плиты дорожные ПДН 6x2x0,14 с учетом транспорта до г. Инта	шт		59,09	65	37 545,90		249 793,65	9,77	2 440 484
			ФОТ							1 796,49		106 352
		Пр/636-021.0-3	НР Автомобильные дороги	%		154	154			2 766,59		163 782
		Пр/317-021.0	СП Автомобильные дороги	%		134	0,85	113,9		2 046,20		121 135
			Всего по позиции							260 339,16		2 877 398
9	3	ФССЦпг 01-03-02-008	Разгрузка при железнодорожных перевозках для районов Крайнего Севера и местностей, приравненных к ним: изделий из сборного бетона, железобетона, керамзитобетона массой до 5 т	1 т груза		273	273	20,67		5 642,91	20,15	113 705
			Всего по позиции							5 642,91		113 705
10	4	ФССЦпг 01-01-01-004	Погрузка при автомобильных перевозках: изделий из сборного железобетона, бетона, керамзитобетона массой от 3 до 6 т	1 т груза		273	273	10,40		2 839,20	20,15	57 210
			Всего по позиции							2 839,20		57 210
11	5	ФССЦпг 03-01-01-003	Перевозка грузов I класса автомобилями бортовыми грузоподъемностью до 15 т на расстояние: до 3 км	1 т груза		273	273	8,03		2 192,19	20,15	44 173
			Всего по позиции							2 192,19		44 173
12	6	ФССЦпг 01-01-02-004	Разгрузка при автомобильных перевозках: изделий из сборного железобетона, бетона, керамзитобетона массой от 3 до 6 т	1 т груза		273	273	10,40		2 839,20	20,15	57 210
			Всего по позиции							2 839,20		57 210

1	2	3	4	5	6	7	8	9	10	11	12	13
13	7	ФЕР 01-02-061-01	Засыпка вручную траншей, пазух котлованов и ям, группа грунтов: 1 - песком швов плит	100 м ³			0,011	0,011				432
			1 ОТ					663,75		7,30	59,2	432
			3 ЭМ								17,19	
			2 в т. ч. ОТм								59,2	
			4 М								9,77	
			ЗТ	чел.-ч	88,5		0,9735					
			ЗТм	чел.-ч	0		0					
			Итого по расценке					663,75		7,30		432
14	7.1	ТЦ_02.3.00.00_11_1 10502196853_19.11. 2022_01	Песок	м ³	100		1,1	2 500,00		281,47	9,77	2 750
		Пр/812-001.2-3	ФОТ НР Земляные работы, выполняемые ручным способом	%	93		93			7,30		432
		Пр/774-001.2	СП Земляные работы, выполняемые ручным способом	%	40	0,85	34			6,79		402
			Всего по позиции							2,48		147
										298,04		3 731
15	8	ФЕР 23-01-001-01 прим.	Устройство основания: песчаного - засыпка ПГС монолитных участков	10 м ³			2,7	2,7				14 656
			1 ОТ					83,33		224,99	59,2	13 319
			3 ЭМ					28,80		77,76	17,19	1 337
			2 в т. ч. ОТм					3,22		8,69	59,2	514
			4 М								9,77	
16		02.3.01.02	Песок для строительных работ природный	м ³	11		29,7					
			ЗТ	чел.-ч	10,2		27,54					
			ЗТм	чел.-ч	0,32		0,864					
			Итого по расценке					112,13		302,75		14 656
17		02.3.01.02	Песок для строительных работ природный	м ³	11		30				9,77	
18	8.1	ТЦ_02.0.00.00_11_1 10502196853_19.11. 2022_01	Песчано-гравийная смесь	м ³	11		30	2 500,00		7 676,56	9,77	75 000
		Пр/812-018.0-3	ФОТ НР Канализация - наружные сети	%	123		123			233,68		13 833
		Пр/774-018.0	СП Канализация - наружные сети	%	74	0,85	62,9			287,43		17 015
			Всего по позиции							146,98		8 701
										8 413,72		115 372
19	9	ФЕР 23-01-001-02	Устройство основания щебеночного - под бордюры	10 м ³			0,09	0,09				509
			1 ОТ					83,33		7,50	59,2	444
			3 ЭМ					42,30		3,81	17,19	65
			2 в т. ч. ОТм					4,73		0,43	59,2	25
			4 М								9,77	
20		02.2.05.04	Щебень	м ³	12,5		1,125					
			ЗТ	чел.-ч	10,2		0,918					
			ЗТм	чел.-ч	0,47		0,0423					


1	2	3	4	5	6	7	8	9	10	11	12	13
21		02.2.05.04	Итого по расценке					125,63		11,31		509
22	9.1	ТЦ 02.2.05.00_11_6 685152605_07.06.20 22_01	Щебень Щебень марка: 800, фракция 20-40 (40) мм	м ³ м ³	12,5 12,5		1 1				9,77 9,77	
		Пр/812-018.0-3	ФОТ НР Канализация - наружные сети	%	123		123			7,93 9,75		469 577
		Пр/774-018.0	СП Канализация - наружные сети	%	74	0,85	62,9			4,99		295
			Всего по позиции							294,01		3 999
23	10	ФЕР 27-02-010-02	Установка бортовых камней бетонных: при других видах покрытий	100 м	0,3		0,3					21 680
			1 ОТ					590,51		177,15	59,2	10 487
			3 ЭМ					73,02		21,91	17,19	377
			2 в т. ч. ОТм					8,70		2,61	59,2	155
			4 М					3 690,05		1 107,02	9,77	10 816
24		13.2.03.02	Камни бортовые	м	100		30					
			ЗТ	чел.-ч	69,8		20,94					
			ЗТм	чел.-ч	0,65		0,195					
25	10.1	ФССЦ 04.1.02.05-0006	Итого по расценке Смеси бетонные тяжелого бетона (БСТ), класс В15 (М200)	м ³	-5,9		-1,77	4 353,58 592,76		1 306,08 -1 049,19	9,77	21 680 -10 251
26		13.2.03.02	Камни бортовые	м	100		30				9,77	
27	10.2	ТЦ 05.2.00.00_11_1 10502196853_19.11. 2022_01	Камни бортовые серые БР1000х300х150 с учетом транспорта	шт	100		30	687,50		2 111,05	9,77	20 625
		Пр/636-021.0-3	ФОТ НР Автомобильные дороги	%	154		154			179,76 276,83		10 642 16 389
		Пр/317-021.0	СП Автомобильные дороги	%	134	0,85	113,9			204,75		12 121
			Всего по позиции							2 849,52		60 564
28	11	ФССЦпг 01-03-02-025 прим.	Разгрузка при железнодорожных перевозках для районов Крайнего Севера и местностей, приравненных к ним: материалов, перевозимых в ящиках	1 т груза	3,225		3,225	29,37		94,72	20,15	1 909
			Всего по позиции							94,72		1 909
29	12	ФССЦпг 01-01-01-022 прим.	Погрузка при автомобильных перевозках: материалов, перевозимых в ящиках	1 т груза	3,225		3,225	22,55		72,72	20,15	1 465
			Всего по позиции							72,72		1 465
30	13	ФССЦпг 03-01-01-003	Перевозка грузов I класса автомобилями бортовыми грузоподъемностью до 15 т на расстояние: до 3 км	1 т груза	3,225		3,225	8,03		25,90	20,15	522
			Всего по позиции							25,90		522

1	2	3	4	5	6	7	8	9	10	11	12	13		
31	14	ФССЦпг 01-01-02-022 прим.	Разгрузка при автомобильных перевозках: материалов, перевозимых в ящиках	1 т груза	3,225		3,225	22,55		72,72	20,15	1 465		
										Всего по позиции		1 465		
32	15	ФЕРр 69-12-1	Приготовление растворов вручную: цементных - бетон М150	м ³	1,77		1,77					2 575		
										1 ОТ	24,57	43,49	59,2	2 575
										3 ЭМ			17,19	
										2 в т. ч. ОТм			59,2	
										4 М			9,77	
										ЗТ				
										ЗТм	чел.-ч	3,15	5,5755	
											чел.-ч	0	0	
										Итого по расценке		24,57	43,49	2 575
33	15.1	ФССЦ 03.2.01.01-0001	Портландцемент общестроительного назначения бездобавочный М400 Д0 (ЦЕМ I 32,5Н)	т	0,23		0,42	412,00		173,04	9,77	1 691		
34	15.2	ТЦ_02.0.00.00_11_1 10502196853_19.11. 2022_01	Песчано-гравийная смесь	м ³	1,18		2,1	2 500,00		537,36	9,77	5 250		
										ФОТ		43,49	2 575	
										Пр/812-108.0-3		31,75	1 880	
										Пр/774-108.0		14,79	876	
										Всего по позиции		800,43	12 272	
35	16	ФЕР 27-02-022-01	Резка бортовых камней: бетонных	100 резов	0,01		0,01					311		
										1 ОТ	108,99	1,09	59,2	65
										3 ЭМ	1 430,55	14,31	17,19	246
										2 в т. ч. ОТм	148,50	1,49	59,2	88
										4 М	0,81	0,01	9,77	
36		ФССЦ 01.7.17.06-0061	Диск алмазный для твердых материалов, диаметр 350 мм	шт	П		П	737,00						
										ЗТ	чел.-ч	11,33	0,1133	
										ЗТм	чел.-ч	11	0,11	
										Итого по расценке		1 540,35	15,41	311
37	16.1	ФССЦ 01.7.17.06-0061	Диск алмазный для твердых материалов, диаметр 350 мм	шт	100		1	737,00		737,00	9,77	7 200		
										ФОТ		2,58	153	
										Пр/636-021.0-3		3,97	236	
										Пр/317-021.0		2,94	174	
										Всего по позиции		759,32	7 921	

ВСЕГО по смете (в базисном и текущем уровнях цен)

1	2	3	4	5	6	7	8	9	10	11	12	13
			ВСЕГО прямые затраты по смете							350 015,97		3 742 692
			<i>в том числе</i>									
			оплата труда							1 975,14		116 928
			эксплуатация машин и механизмов							11 101,33		190 832
			материальные ресурсы							323 159,94		3 157 273
			перевозка							13 779,56		277 659
			Всего ФОТ (справочно)							2 856,48		169 103
			Всего накладные расходы							4 284,40		253 637
			Всего сметная прибыль							3 089,73		182 912
			Возмещение затрат на на оплату НДС за приобретение материалов							64 631,99	20	631 455
			ВСЕГО по смете (в базисном и текущем уровнях цен)							422 022,09		4 810 696
			<i>в том числе</i>									
			материальные ресурсы, отсутствующие в СНБ							322 080,54		3 146 727

Составил Ведущий инженер ОКС МКУ "УЖКХ"


[должность, подпись (инициалы, фамилия)]

А.О. Чеботок

СХЕМА
 Благоустройства дворовой территории
 МКД № 24, по ул. Куратова города Инта Республики Коми

Приложение к техническому заданию

