

ОПИСАНИЕ МЕСТОПОЛОЖЕНИЯ ГРАНИЦ
деревня Ярпияг муниципального образования городского округа «Инта»
Республики Коми

(наименование объекта местоположения границ, которого описано (далее объект))

Сведения об объекте

№ п/п	Характеристики объекта	Описание характеристик
1	2	3
1.	Местоположение объекта	граница, деревня Ярпияг муниципального образования городского округа «Инта» Республики Коми
2.	Площадь объекта +/- величина погрешности определения площади (P +/- Дельта P)	155037 +/- 138 м ²
3.	Иные характеристики объекта	-

ОПИСАНИЕ МЕСТОПОЛОЖЕНИЯ ГРАНИЦ

**деревня Ярпияг муниципального образования городского округа «Инта»
Республики Коми**

(наименование объекта)

Сведения о местоположении границ объекта

1. Система координат СК 63 W1

2. Сведения о характерных точках границ объекта

Обозначение характерных точек границ	Координаты, м		Метод определения координат и средняя квадратическая погрешность положения характерной точки (Mt), м	Описание закрепления точки
	X	Y		
1	2	3	4	5
н1	7371633.97	1587073.77	Геодезический метод, 0.10	
н2	7371658.32	1587338.13	Геодезический метод, 0.10	
н3	7371640.07	1587426.77	Геодезический метод, 0.10	
н4	7371591.06	1587483.13	Геодезический метод, 0.10	
н5	7371568.37	1587494.17	Геодезический метод, 0.10	
н6	7371471.09	1587454.61	Геодезический метод, 0.10	
н7	7371402.89	1587425.97	Геодезический метод, 0.10	
н8	7371277.81	1587367.15	Геодезический метод, 0.10	
н9	7371147.14	1587225.10	Геодезический метод, 0.10	
н10	7371063.16	1587103.04	Геодезический метод, 0.10	
н11	7371121.11	1587063.24	Геодезический метод, 0.10	
н12	7371180.98	1587177.94	Геодезический метод, 0.10	
н13	7371375.58	1587088.79	Геодезический метод, 0.10	
н14	7371503.76	1587075.25	Геодезический метод, 0.10	
н15	7371496.35	1587090.83	Геодезический метод, 0.10	
н16	7371494.22	1587088.50	Геодезический метод, 0.10	
н17	7371483.16	1587098.60	Геодезический метод, 0.10	
н18	7371493.20	1587109.82	Геодезический метод, 0.10	
н19	7371504.31	1587099.55	Геодезический метод, 0.10	
н20	7371502.16	1587097.19	Геодезический метод, 0.10	
н21	7371512.77	1587074.89	Геодезический метод, 0.10	
н1	7371633.97	1587073.77	Геодезический метод, 0.10	

3. Сведения о характерных точках части (частей) границы объекта

Обозначение характерных точек границ	Координаты, м		Метод определения координат и средняя квадратическая погрешность положения характерной точки (Mt), м	Описание закрепления точки
	X	Y		
1	2	3	4	5
Часть N1	-	-	-	-
Часть N2				
Часть N...				

ОПИСАНИЕ МЕСТОПОЛОЖЕНИЯ ГРАНИЦ

деревня Ярпияг муниципального образования городского округа «Инта»
Республики Коми

(наименование объекта)

Сведения о местоположении измененных (уточненных) границ объекта

1. Система координат -

2. Сведения о характерных точках границ объекта

Обозначение характерных точек границ	Существующие координаты, м		Измененные (уточненные) координаты, м		Метод определения координат и средняя квадратическая погрешность положения характерной точки (Mt), м	Описание закрепления точки
	X	Y	X	Y		
1	2	3	4	5	6	7
-	-	-	-	-	-	-

3. Сведения о характерных точках части (частей) границы объекта

Часть N 1

Обозначение характерных точек границ	Существующие координаты, м		Измененные (уточненные) координаты, м		Метод определения координат и средняя квадратическая погрешность положения характерной точки (Mt), м	Описание закрепления точки
	X	Y	X	Y		
1	2	3	4	5	6	7
-	-	-	-	-	-	-

Часть N 2

Обозначение характерных точек границ	Существующие координаты, м		Измененные (уточненные) координаты, м		Метод определения координат и средняя квадратическая погрешность положения характерной точки (Mt), м	Описание закрепления точки
	X	Y	X	Y		
1	2	3	4	5	6	7
-	-	-	-	-	-	-

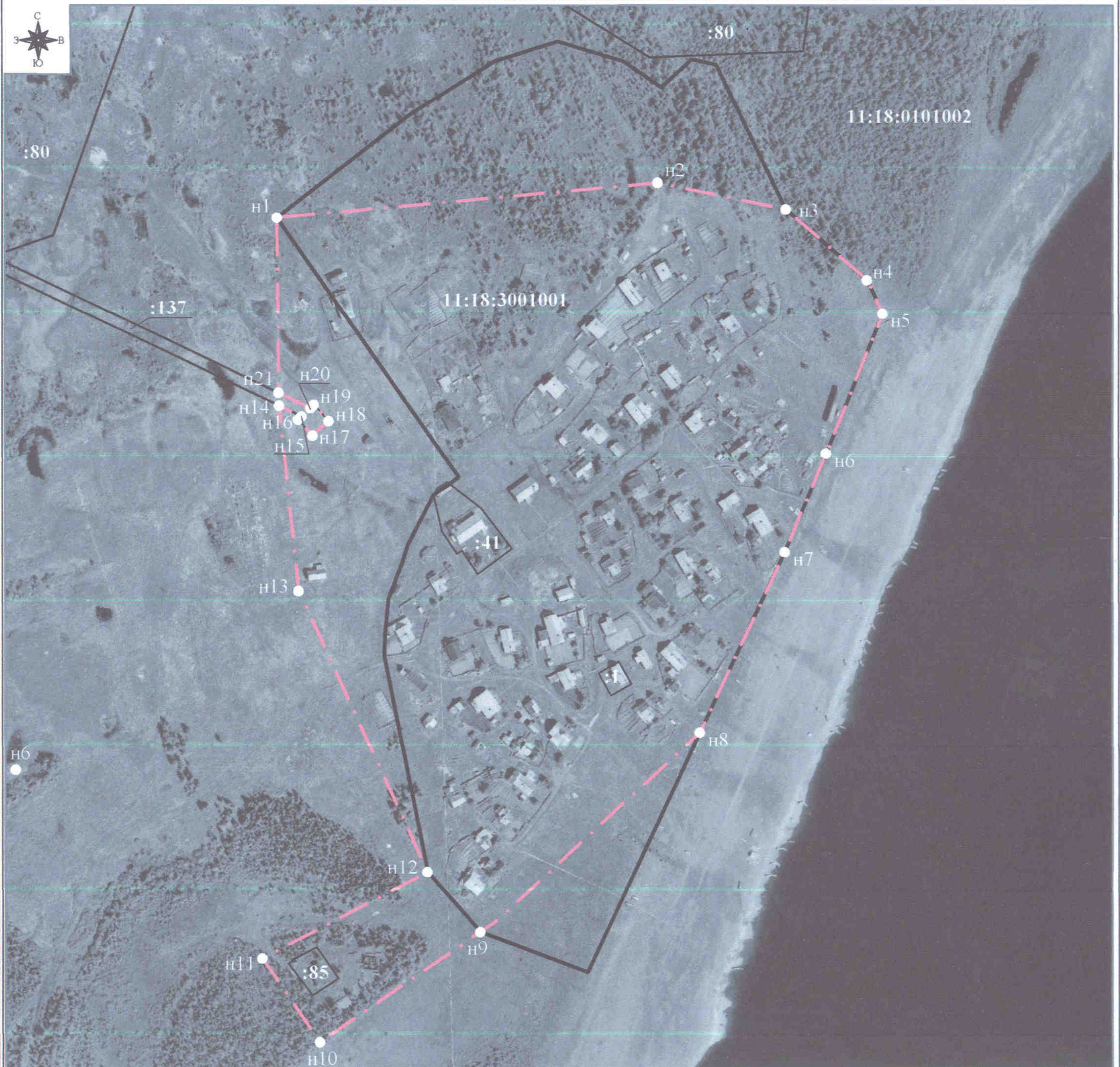
Часть N ...

Обозначение характерных точек границ	Существующие координаты, м		Измененные (уточненные) координаты, м		Метод определения координат и средняя квадратическая погрешность положения характерной точки (Mt), м	Описание закрепления точки
	X	Y	X	Y		
1	2	3	4	5	6	7
-	-	-	-	-	-	-

ОПИСАНИЕ МЕСТОПОЛОЖЕНИЯ ГРАНИЦ



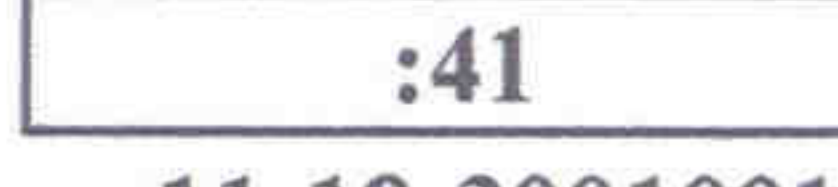
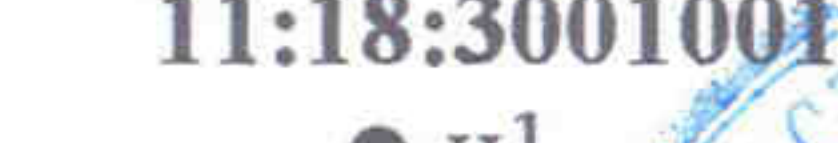

деревня Ярпияг
муниципального образования городского округа "Инта"
Республики Коми
(наименование объекта)

План границ объекта



Масштаб 1:4000

Используемые условные знаки и обозначения:

-  - проектируемая граница населенного пункта
-  - граница кадастрового квартала
-  - границы земельных участков, учтенных в ЕГРН, и их номера
-  - номер кадастрового квартала
-  - поворотные точки границы населенного пункта

Подпись  (Евстигнеева О.В.)

Дата "24" июля 2018 г.

Место для оттиска печати (при наличии) лица, составившего описание местоположения границ объекта

