

ОПИСАНИЕ МЕСТОПОЛОЖЕНИЯ ГРАНИЦ

Р-3 зона залесенных территорий

(наименование объекта, местоположение границ которого описано (далее - объект))

Раздел 1

Сведения об объекте

№ п/п	Характеристики объекта	Описание характеристик
1	2	3
1.	Местоположение объекта	169833, Республика Коми, город Инта, село Адзьявом
2.	Площадь объекта +/- величина погрешности определения площади (Р +/- Дельта Р)	87751 +/- 104 м ²
3.	Иные характеристики объекта	-

Раздел 2

Сведения о местоположении границ объекта

1. Система координат СК 63 W1

2. Сведения о характерных точках границ объекта

Обозначение характерных точек границ	Координаты, м		Метод определения координат характерной точки	Средняя квадратическая погрешность положения характерной точки (Mt), м	Описание обозначения точки на местности (при наличии)
	X	Y			
1	2	3	4	5	6
-	-	-	-	-	-

3. Сведения о характерных точках части (частей) границы объекта

Обозначение характерных точек части границы	Координаты, м		Метод определения координат характерной точки	Средняя квадратическая погрешность положения характерной точки (Mt), м	Описание обозначения точки на местности (при наличии)
	X	Y			
1	2	3	4	5	6
Часть 1					
1	7378248.90	1466070.24	Фотограмметрический метод	0.10	-
2	7378268.08	1466107.33	Фотограмметрический метод	0.10	-
3	7378263.56	1466126.73	Фотограмметрический метод	0.10	-
4	7378290.17	1466179.01	Фотограмметрический метод	0.10	-
5	7378304.20	1466223.34	Фотограмметрический метод	0.10	-
6	7378238.96	1466243.99	Фотограмметрический метод	0.10	-
7	7378148.45	1466252.80	Фотограмметрический метод	0.10	-
8	7378119.43	1466255.62	Фотограмметрический метод	0.10	-
9	7378082.68	1466195.94	Фотограмметрический метод	0.10	-
10	7378096.05	1466098.67	Фотограмметрический метод	0.10	-
11	7378037.83	1465995.50	Фотограмметрический метод	0.10	-
12	7378036.11	1465934.38	Фотограмметрический метод	0.10	-
13	7378074.37	1465894.95	Фотограмметрический метод	0.10	-
14	7378151.83	1466013.30	Фотограмметрический метод	0.10	-
1	7378248.90	1466070.24	Фотограмметрический метод	0.10	-
Часть 2					
15	7378597.73	1466366.92	Фотограмметрический метод	0.10	-

3. Сведения о характерных точках части (частей) границы объекта					
Обозначение характерных точек части границы	Координаты, м		Метод определения координат характерной точки	Средняя квадратическая погрешность положения характерной точки (Mt), м	Описание обозначения точки на местности (при наличии)
	X	Y			
1	2	3	4	5	6
16	7378540.93	1466732.20	Фотограмметрический метод	0.10	-
17	7378527.12	1466677.06	Фотограмметрический метод	0.10	-
18	7378514.74	1466596.13	Фотограмметрический метод	0.10	-
19	7378472.18	1466499.04	Фотограмметрический метод	0.10	-
20	7378506.70	1466456.51	Фотограмметрический метод	0.10	-
21	7378530.29	1466398.65	Фотограмметрический метод	0.10	-
15	7378597.73	1466366.92	Фотограмметрический метод	0.10	-
Часть 3					
22	7378600.14	1466849.74	Фотограмметрический метод	0.10	-
23	7378625.43	1466951.90	Фотограмметрический метод	0.10	-
24	7378582.25	1466975.80	Аналитический метод	0.10	-
25	7378574.39	1466953.89	Аналитический метод	0.10	-
26	7378533.41	1466939.09	Аналитический метод	0.10	-
27	7378504.11	1466963.87	Аналитический метод	0.10	-
28	7378523.18	1467008.49	Аналитический метод	0.10	-
29	7378497.10	1467022.93	Фотограмметрический метод	0.10	-
30	7378432.28	1467048.02	Фотограмметрический метод	0.10	-
31	7378422.29	1467001.98	Фотограмметрический метод	0.10	-
32	7378420.91	1466987.96	Фотограмметрический метод	0.10	-
33	7378451.16	1466982.53	Фотограмметрический метод	0.10	-
34	7378450.41	1466970.84	Фотограмметрический метод	0.10	-
35	7378491.51	1466944.75	Фотограмметрический метод	0.10	-
36	7378487.62	1466934.07	Фотограмметрический метод	0.10	-
37	7378498.49	1466923.66	Фотограмметрический метод	0.10	-
38	7378496.19	1466892.77	Фотограмметрический метод	0.10	-
39	7378530.53	1466876.56	Фотограмметрический метод	0.10	-

3. Сведения о характерных точках части (частей) границы объекта

Обозначение характерных точек части границы	Координаты, м		Метод определения координат характерной точки	Средняя квадратическая погрешность положения характерной точки (Mt), м	Описание обозначения точки на местности (при наличии)
	X	Y			
1	2	3	4	5	6
40	7378517.34	1466850.52	Фотограмметрический метод	0.10	-
41	7378529.57	1466805.26	Фотограмметрический метод	0.10	-
22	7378600.14	1466849.74	Фотограмметрический метод	0.10	-

Раздел 3

Сведения о местоположении измененных (уточненных) границ объекта

1. Система координат -

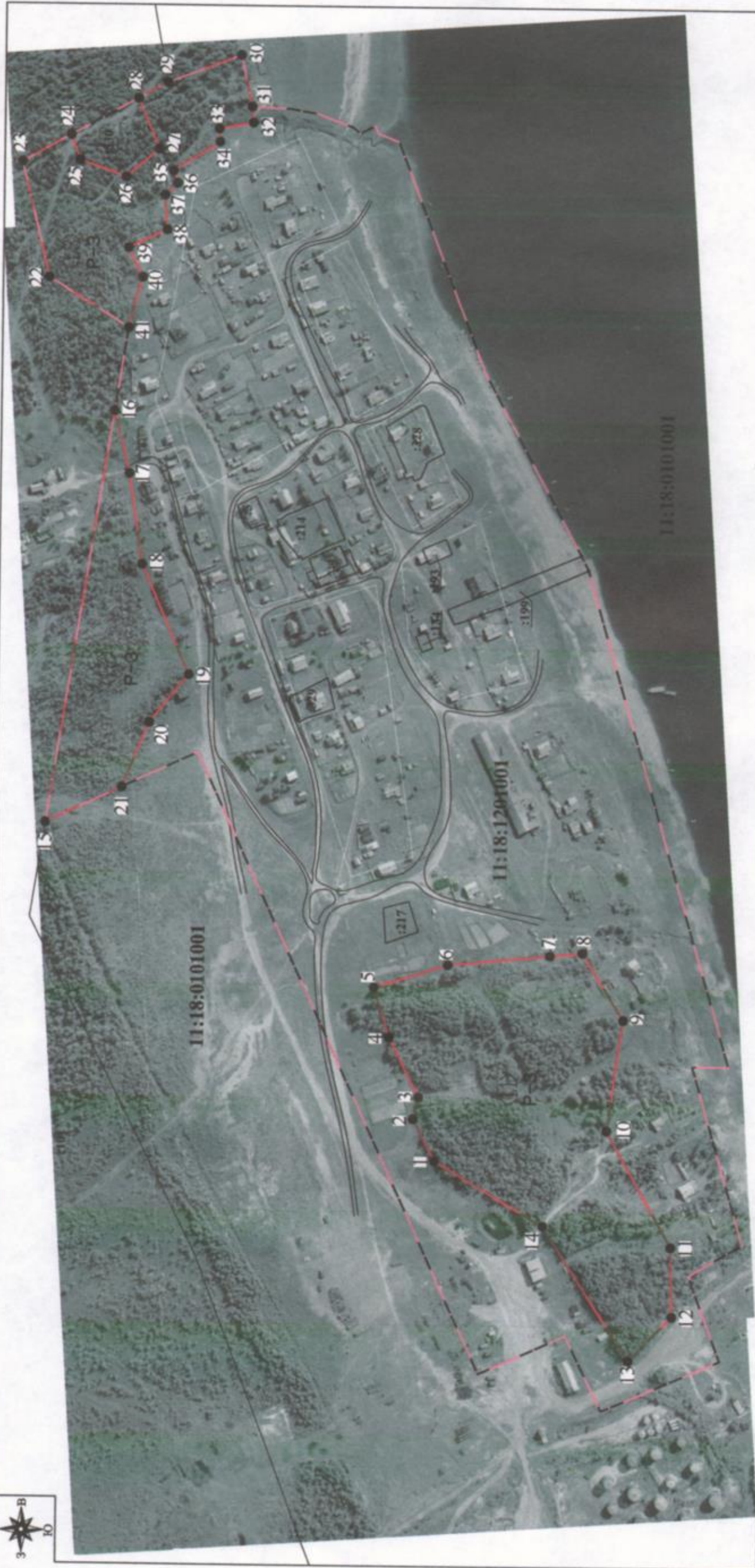
2. Сведения о характерных точках границ объекта

Обозначение характерных точек границ	Существующие координаты, м		Измененные (уточненные) координаты, м		Метод определения координат характерной точки	Средняя квадратическая погрешность положения характерной точки (M _t), м	Описание обозначения точки на местности (при наличии)
	X	Y	X	Y			
1	2	3	4	5	6	7	8
-	-	-	-	-	-	-	

3. Сведения о характерных точках части (частей) границы объекта

Обозначение характерных точек части границы	Существующие координаты, м		Измененные (уточненные) координаты, м		Метод определения координат характерной точки	Средняя квадратическая погрешность положения характерной точки (M _t), м	Описание обозначения точки на местности (при наличии)
	X	Y	X	Y			
1	2	3	4	5	6	7	8
-	-	-	-	-	-	-	

Раздел 4 План границ объекта



Масштаб 1:4000

Используемые условные знаки и обозначения:

- граница территориальной зоны
- граница населенного пункта с.Адзьяваом
- граница земельного участка, учтенного в ЕГРН
- граница кадастрового квартала
- номер кадастрового квартала
- кадастровый номер земельного участка
- обозначение характерной точки границы объекта
- номер части границы объекта

11:18:1201001
:217
● 1
(1.1)



Подпись

Место для отриски печати (при наличии) *Дата составления описания местоположения границ объекта*

Дата " 17 " августа

2020 г.

Текстовое описание местоположения границ населенных пунктов, территориальных зон, особо охраняемых природных территорий, зон с особыми условиями использования территорий

Прохождение границы		Описание прохождения границы
от точки	до точки	
1	2	3
1	5	граница части 1.1 территориальной зоны проходит в восточном, преимущественно в северо-восточном направлении, по границе земель сельскохозяйственного назначения; по краю северной границы залесенной территории
5	8	граница части 1.1 территориальной зоны проходит преимущественно в южном направлении, по восточной границе залесенной территории
8	9	граница части 1.1 территориальной зоны проходит в юго-западном направлении, по южной границе залесенной территории
9	10	граница части 1.1 территориальной зоны проходит от начала территории, застроенной индивидуальными жилыми домами, в северо-западном направлении, по границе земель сельскохозяйственного назначения; по краю южной границы залесенной территории
10	11	граница части 1.1 территориальной зоны проходит в юго-западном направлении, по границе земель сельскохозяйственного назначения; по краю южной границы залесенной территории
11	13	граница части 1.1 территориальной зоны проходит в северо-западном направлении, по границе земель сельскохозяйственного назначения; по краю западной границы залесенной территории
13	1	граница части 1.1 территориальной зоны проходит в восточном, преимущественно в северо-восточном направлении, по границе земель сельскохозяйственного назначения; по краю северной границы залесенной территории
15	16	граница части 1.2 территориальной зоны проходит по северной границе села Адзъвавом в юго-восточном направлении, по южной границе земель Интинского участкового лесничества ГУ «Печорское лесничество»
16	19	граница части 1.2 территориальной зоны проходит в западном, преимущественно в юго-западном направлении, по краю залесенной территории, огибая северную границу территории, застроенной индивидуальными жилыми домами
19	21	граница части 1.2 территориальной зоны проходит от северной границы территории, застроенной индивидуальными жилыми домами, по границе земель сельскохозяйственного назначения в северо-западном направлении, огибая лесной массив
21	15	граница части 1.2 территориальной зоны проходит по северной границе села в северо-западном направлении, по границе земель сельскохозяйственного назначения
22	23	граница части 1.3 территориальной зоны проходит по северной границе села Адзъвавом в северо-восточном направлении, по южной границе земель Интинского участкового лесничества ГУ «Печорское лесничество»
23	24	граница части 1.3 территориальной зоны проходит по восточной границе села Адзъвавом в юго-восточном направлении, по западной границе земель Интинского участкового лесничества ГУ «Печорское лесничество»
24	28	граница части 1.3 территориальной зоны огибает северную, западную и южную границы земельного участка 11:18:1201001:330, с разрешенным использованием «ритуальная деятельность»

**Текстовое описание местоположения границ
населенных пунктов, территориальных зон, особо охраняемых природных
территорий, зон с особыми условиями использования территорий**

Прохождение границы		Описание прохождения границы
от точки	до точки	
1	2	3
28	30	граница части 1.3 территориальной зоны проходит по восточной границе села Адзьвавом в юго-восточном направлении; от точки 28 до точки 29 по западной границе земель Интинского участкового лесничества ГУ «Печорское лесничество»
30	32	граница части 1.3 территориальной зоны проходит по восточной границе села Адзьвавом преимущественно в западном направлении, огибая лесной массив
32	41	граница части 1.3 территориальной зоны проходит преимущественно в северо-западном направлении, по краю залесенной территории, огибая северо-восточную границу территории, застроенной индивидуальными жилыми домами
41	22	граница части 1.3 территориальной зоны проходит по северной границе села Адзьвавом в северо-восточном направлении, по южной границе земель Интинского участкового лесничества ГУ «Печорское лесничество»