

ОПИСАНИЕ МЕСТОПОЛОЖЕНИЯ ГРАНИЦ**Ж-2 зона застройки малоэтажными жилыми домами**

(наименование объекта, местоположение границ которого описано (далее - объект))

Раздел 1**Сведения об объекте**

№ п/п	Характеристики объекта	Описание характеристик
1	2	3
1.	Местоположение объекта	169834, Республика Коми, город Инта, поселок Кочмес
2.	Площадь объекта +/- величина погрешности определения площади (P +/- Дельта P)	105836 +/- 1139 м ²
3.	Иные характеристики объекта	-

Раздел 2

Сведения о местоположении границ объекта

1. Система координат СК 63 W1

2. Сведения о характерных точках границ объекта

Обозначение характерных точек границ	Координаты, м		Метод определения координат характерной точки	Средняя квадратическая погрешность положения характерной точки (Mt), м	Описание обозначения точки на местности (при наличии)
	X	Y			
1	2	3	4	5	6
1	7332248.43	1532830.04	Аналитический метод	0.50	закрепление отсутствует
2	7332232.52	1532856.74	Аналитический метод	0.50	закрепление отсутствует
3	7332226.97	1532916.47	Аналитический метод	0.50	закрепление отсутствует
4	7332210.91	1533089.36	Аналитический метод	0.50	закрепление отсутствует
5	7331807.13	1533056.39	Аналитический метод	0.50	закрепление отсутствует
6	7331831.81	1532797.07	Фотограмметрическ ий метод	1.00	закрепление отсутствует
1	7332248.43	1532830.04	Аналитический метод	0.50	закрепление отсутствует

3. Сведения о характерных точках части (частей) границы объекта

Обозначение характерных точек части границы	Координаты, м		Метод определения координат характерной точки	Средняя квадратическая погрешность положения характерной точки (Mt), м	Описание обозначения точки на местности (при наличии)
	X	Y			
1	2	3	4	5	6
-	-	-	-	-	-

Раздел 3

Сведения о местоположении измененных (уточненных) границ объекта

1. Система координат -

2. Сведения о характерных точках границ объекта

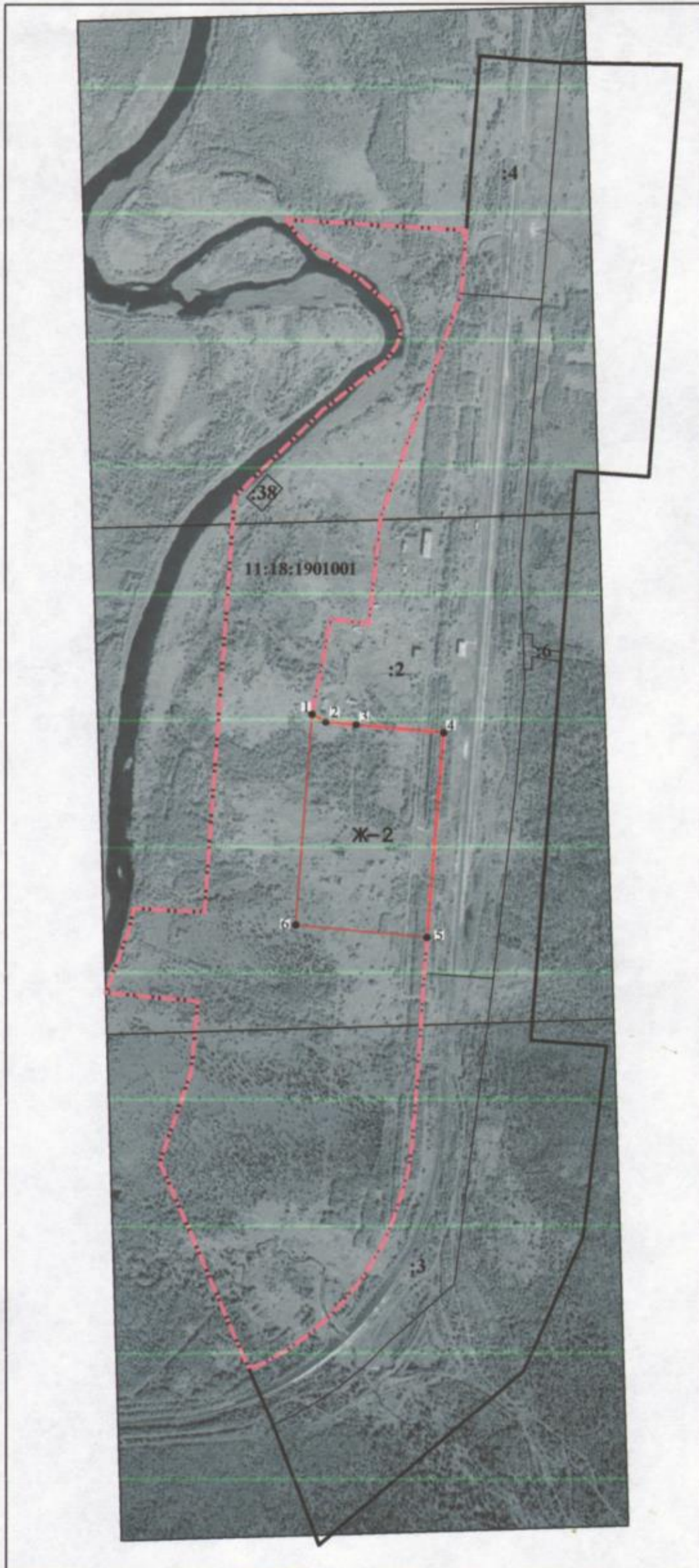
Обозначение характерных точек границ	Существующие координаты, м		Измененные (уточненные) координаты, м		Метод определения координат характерной точки	Средняя квадратическая погрешность положения характерной точки (M _t), м	Описание обозначения точки на местности (при наличии)
	X	Y	X	Y			
1	2	3	4	5	6	7	8
-	-	-	-	-	-	-	

3. Сведения о характерных точках части (частей) границы объекта





Обозначение характерных точек части границы	Существующие координаты, м		Измененные (уточненные) координаты, м		Метод определения координат характерной точки	Средняя квадратическая погрешность положения характерной точки (M _t), м	Описание обозначения точки на местности (при наличии)
	X	Y	X	Y			
1	2	3	4	5	6	7	8
-	-	-	-	-	-	-	

Раздел 4

План границ объекта



Используемые условные знаки и обозначения:

-  - граница территориальной зоны
-  - граница населенного пункта пст.Кочмес
-  - граница земельного участка, учтенного в ЕГРН
-  - граница кадастрового квартала, учтенного в ЕГРН
- 11:18:1901001** - номер кадастрового квартала
- : 2** - кадастровый номер земельного участка
- 1** - обозначение характерной точки границы объекта

Подпись _____



Масштаб 1:10000

Дата " 18 " сентября 2019 г.

Место для отписки печати (при наличии) лица, составившего описание местоположения границ объекта

**Текстовое описание местоположения границ
населенных пунктов, территориальных зон, особо охраняемых природных
территорий, зон с особыми условиями использования территорий**

Прохождение границы		Описание прохождения границы
от точки	до точки	
1	2	3
1	2	граница территориальной зоны начинается от точки 1, которая совпадает с границей населенного пункта пст.Кочмес проходит в восточном направлении на расстояние 1560 м по северо-восточной границе данного населенного пункта
2	3	граница территориальной зоны начинается от точки 1, которая совпадает с границей населенного пункта пст.Кочмес проходит в восточном направлении на расстояние 1560 м по северо-восточной границе данного населенного пункта
3	4	граница территориальной зоны начинается от точки 1, которая совпадает с границей населенного пункта пст.Кочмес проходит в восточном направлении на расстояние 1560 м по северо-восточной границе данного населенного пункта
4	5	граница территориальной зоны начинается от точки 1, которая совпадает с границей населенного пункта пст.Кочмес проходит в восточном направлении на расстояние 1560 м по северо-восточной границе данного населенного пункта
5	6	граница территориальной зоны начинается от точки 1, которая совпадает с границей населенного пункта пст.Кочмес проходит в восточном направлении на расстояние 1560 м по северо-восточной границе данного населенного пункта
6	1	граница территориальной зоны начинается от точки 1, которая совпадает с границей населенного пункта пст.Кочмес проходит в восточном направлении на расстояние 1560 м по северо-восточной границе данного населенного пункта